

## Сведения о системе

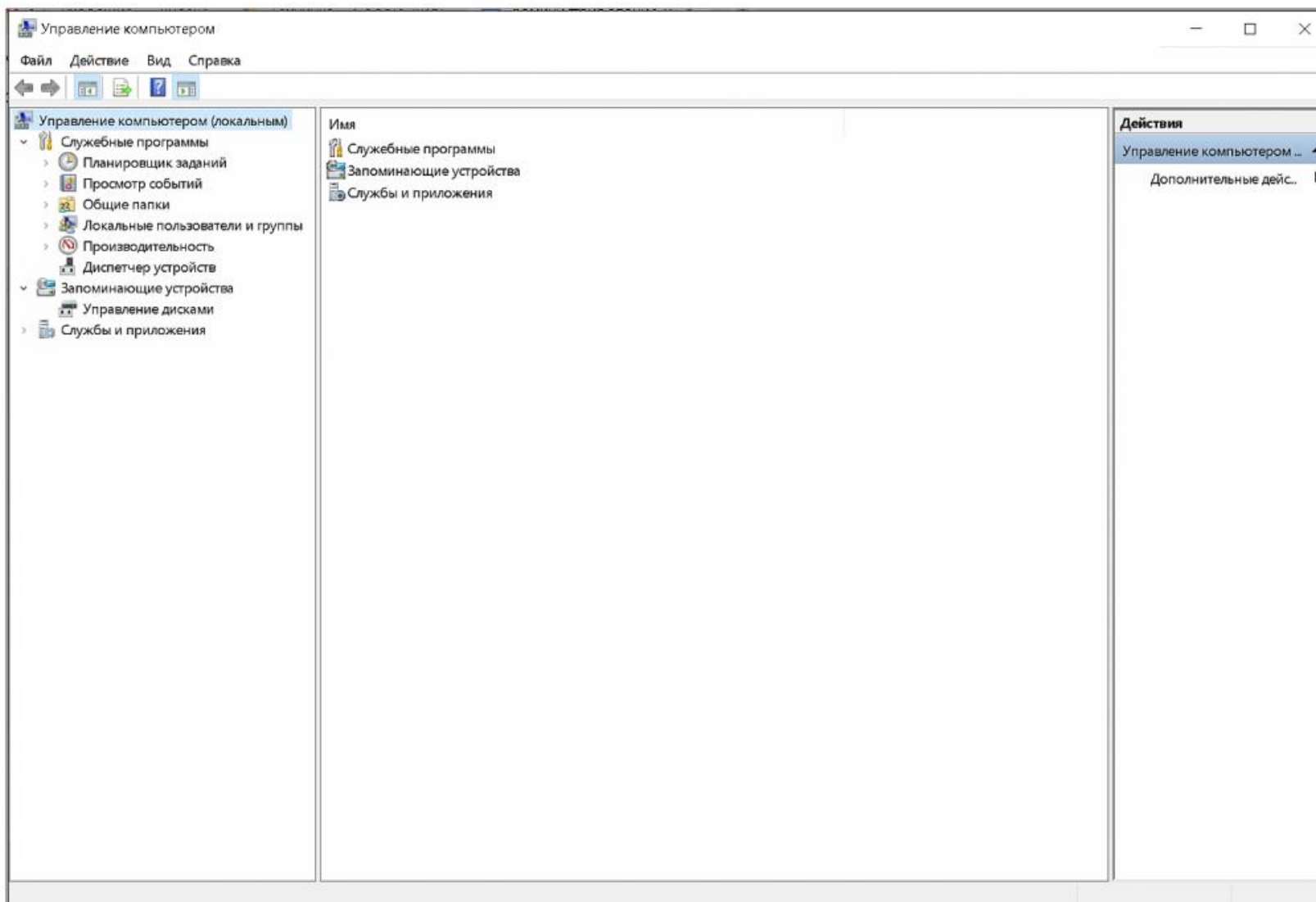
The screenshot shows the 'System Information' window in Windows. The left sidebar contains a tree view of system categories, with 'Программная среда' (Software Environment) selected. The main pane displays a list of system properties in a table format.

Элемент	Значение
Имя ОС	Майкрософт Windows 10 Pro
Версия	10.0.19042 Сборка: 19042
Дополнительное описание ОС	Недоступно
Изготовитель ОС	Microsoft Corporation
Имя системы	DESKTOP-H5HU730
Изготовитель	System manufacturer
Модель	System Product Name
Тип	Компьютер на базе x64
SKU системы	SKU
Процессор	AMD Athlon 200GE with Radeon Vega Graphics, 3200 МГц...
Версия BIOS	American Megatrends Inc. 5409, 07.01.2020
Версия SMBIOS	3.1
Версия встроенного контроллера	255.255
Режим BIOS	UEFI
Изготовитель основной платы	ASUSTeK COMPUTER INC.
Модель основной платы	PRIME A320M-K
Версия основной платы	Rev X.0x
Роль платформы	Рабочий стол
Состояние безопасной загрузки	Откл.
Конфигурация PCR7	Привязка невозможна
Папка Windows	C:\Windows
Системная папка	C:\Windows\system32
Устройство загрузки	\Device\HarddiskVolume1
Язык системы	Россия
Аппаратно-зависимый уровень (HAL)	Версия = "10.0.19041.964"
Имя пользователя	DESKTOP-H5HU730\Ilnik52
Часовой пояс	RTZ 4 (зима)
Установленная оперативная память (RAM)	12,0 ГБ
Полный объем физической памяти	9,93 ГБ

At the bottom of the window, there is a search bar with the text 'Искать:' and a search button labeled 'Найти'. Below the search bar are two checkboxes: 'Поиск только в выделенной категории' and 'Поиск только в именах категорий'. A 'Закрыть' button is also visible.

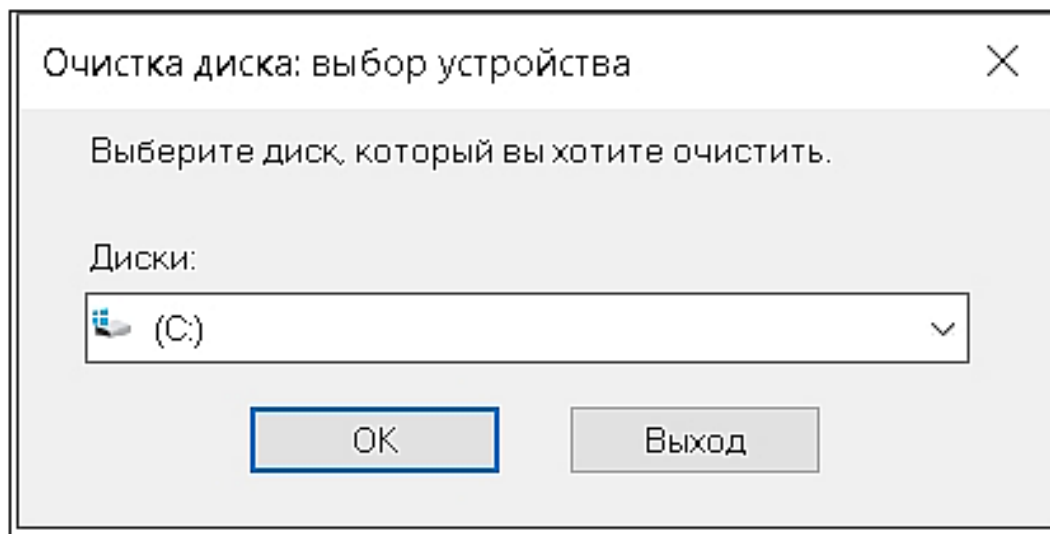
Быстрый способ получить основные данные об аппаратных и программных компонентах компьютера. В перечне есть сведения, которые пригодятся не только для обычных пользователей, но и будут полезны системным администраторам. Доступен поиск, экспорт в текстовый файл, что делает обработку данных более удобной.

# Управление компьютером



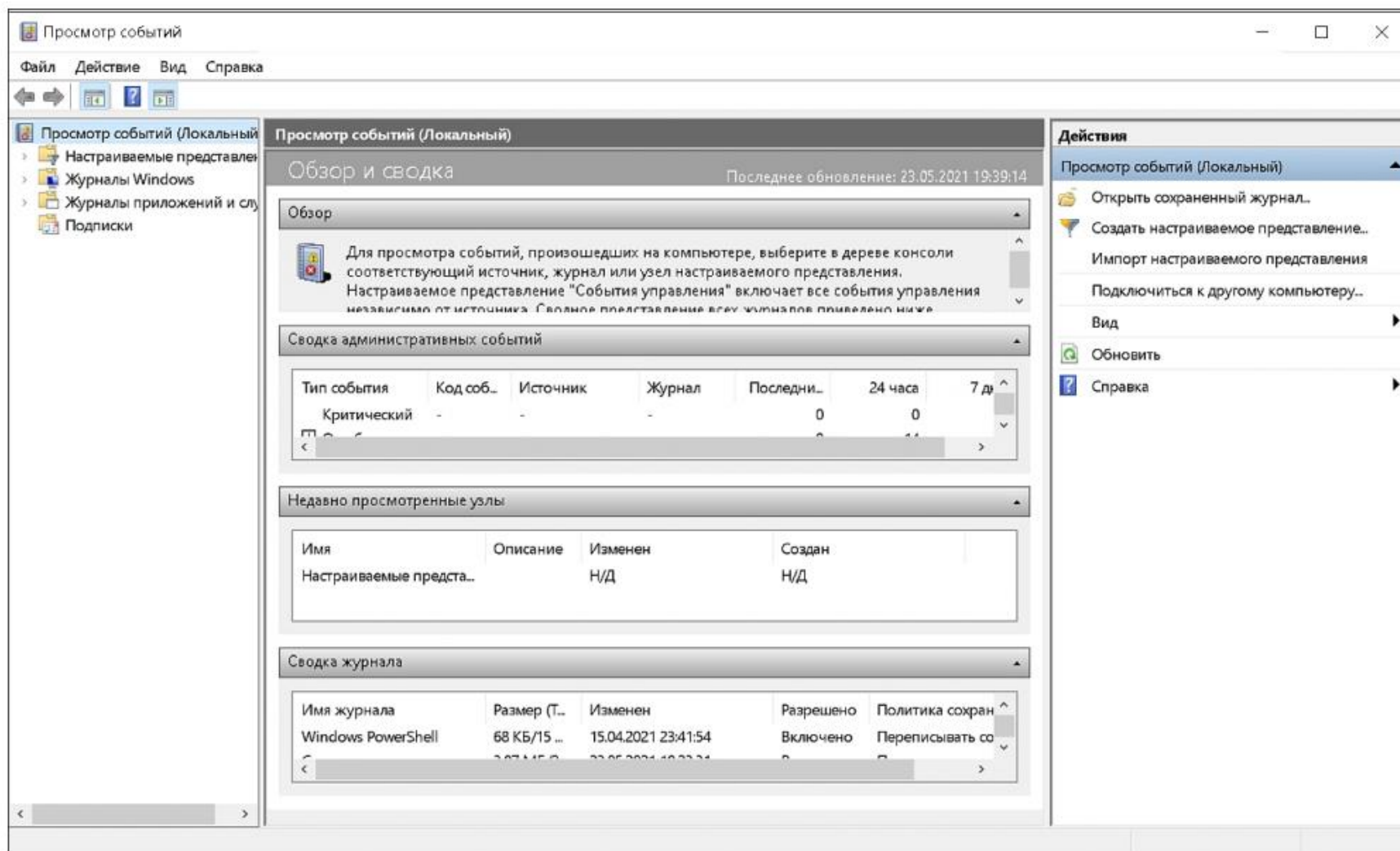
В данном окне доступны все основные службы и приложения для настройки конфигурации системы на усмотрение пользователя. Это, своего рода, общее меню, в нем собраны инструменты административного управления ОС.

## Очистка диска



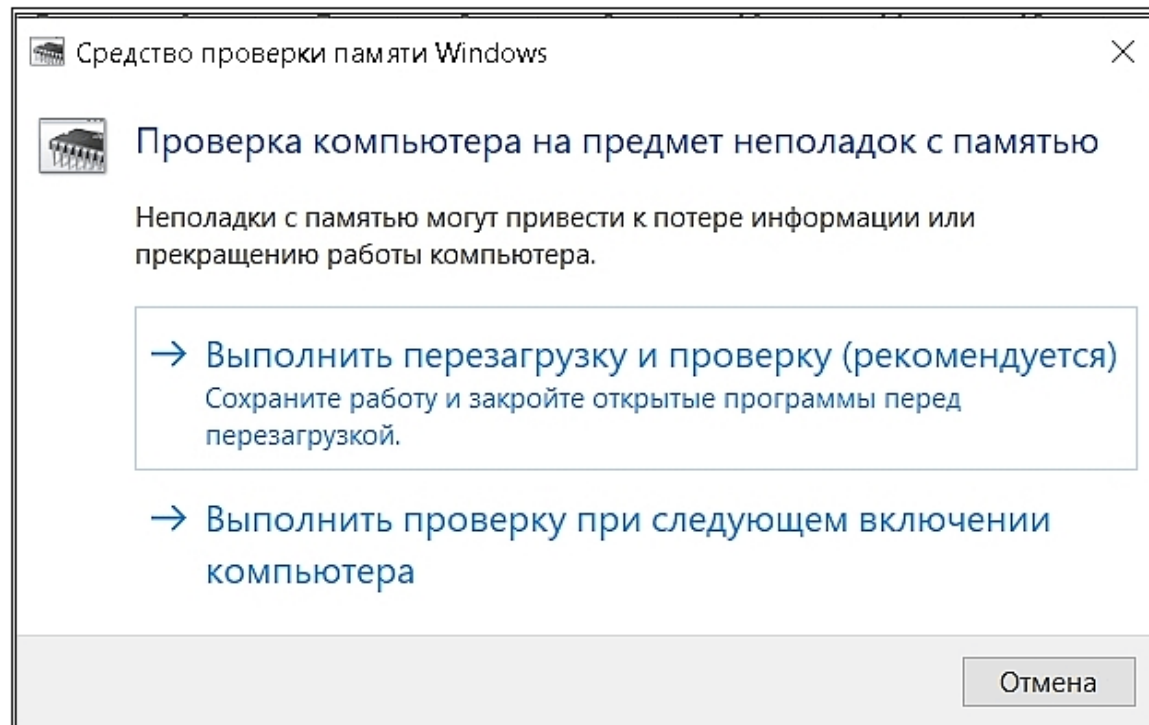
Инструмент удаления данных с выбранного диска или раздела на информационных носителях компьютера. Следует пользоваться с особой осторожностью, т.к. восстановить информацию после форматирования практически невозможно.

# Просмотр событий



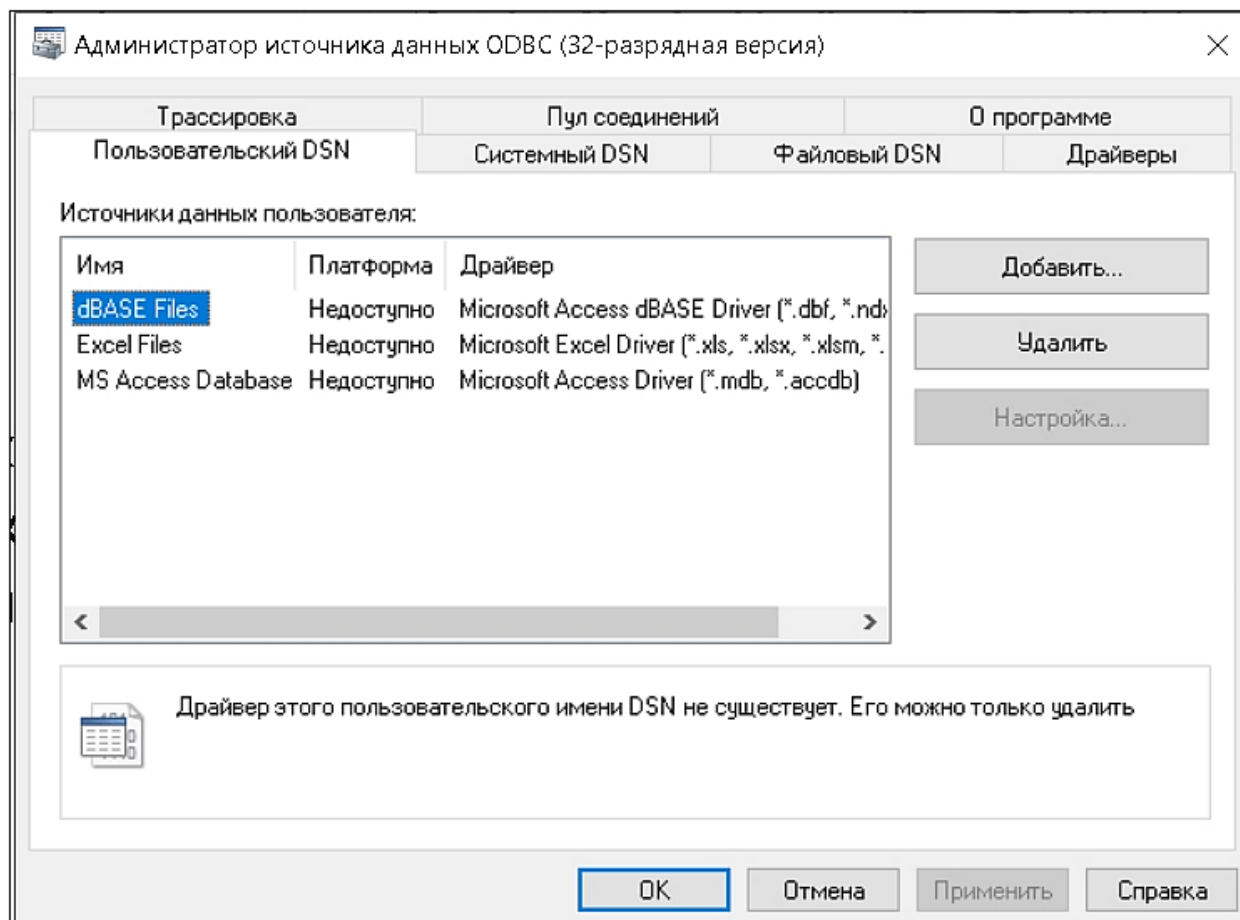
Полезное приложение для просмотра изменений, которые происходили в системе. Позволяет обнаружить запись, в результате которой компьютер стал работать нестабильно. Это может быть вредоносное ПО, либо иные программные нарушения. Журнал начинает работать с момента запуска ПК.

## Средство проверки памяти Windows



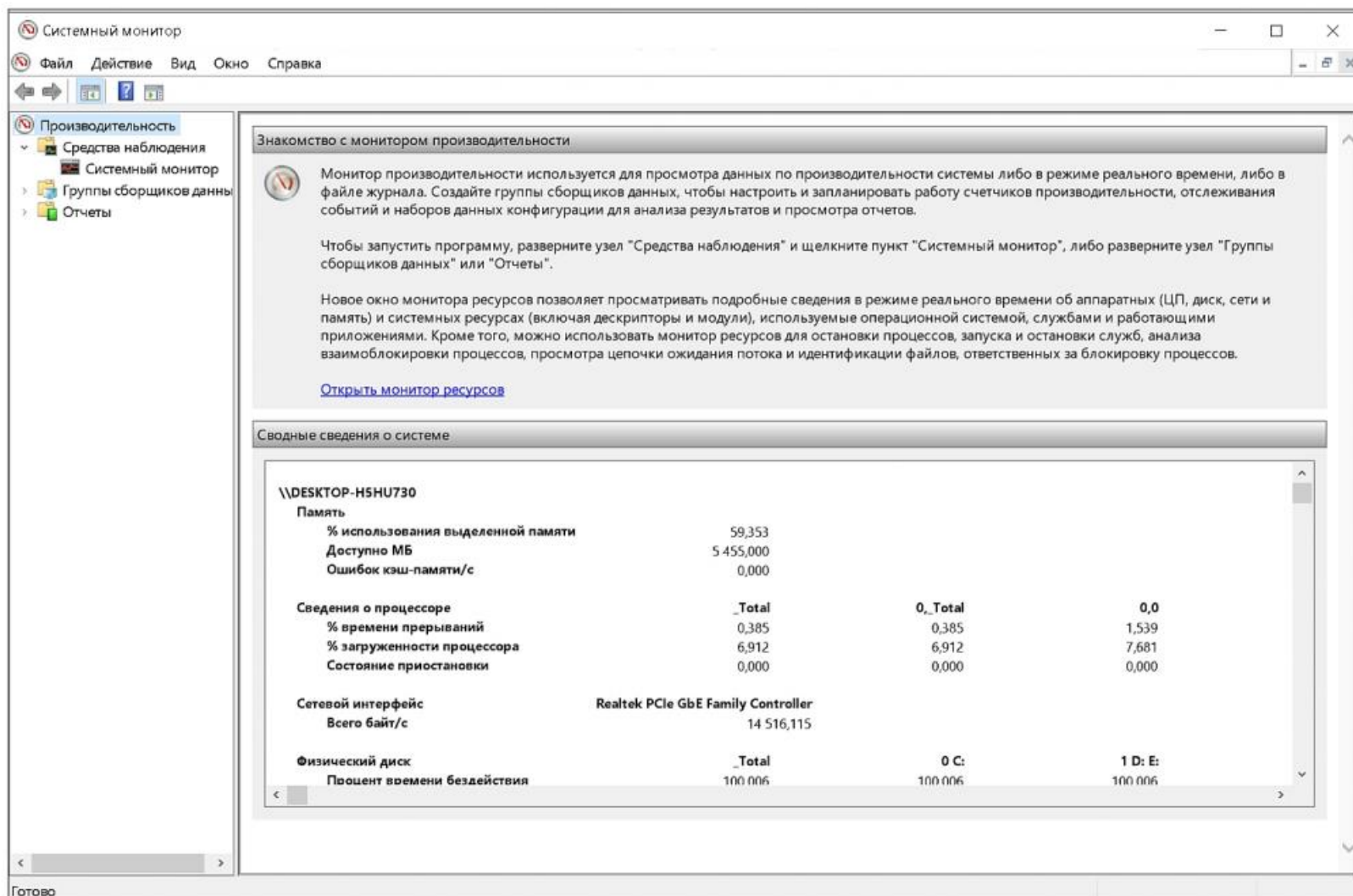
Утилита позволит проверить оперативную память во время загрузки компьютера. Рекомендую использовать этот инструмент, прежде чем запускать сторонние приложения тестирования ОЗУ.

## ODBC Data Sources (32-bit)



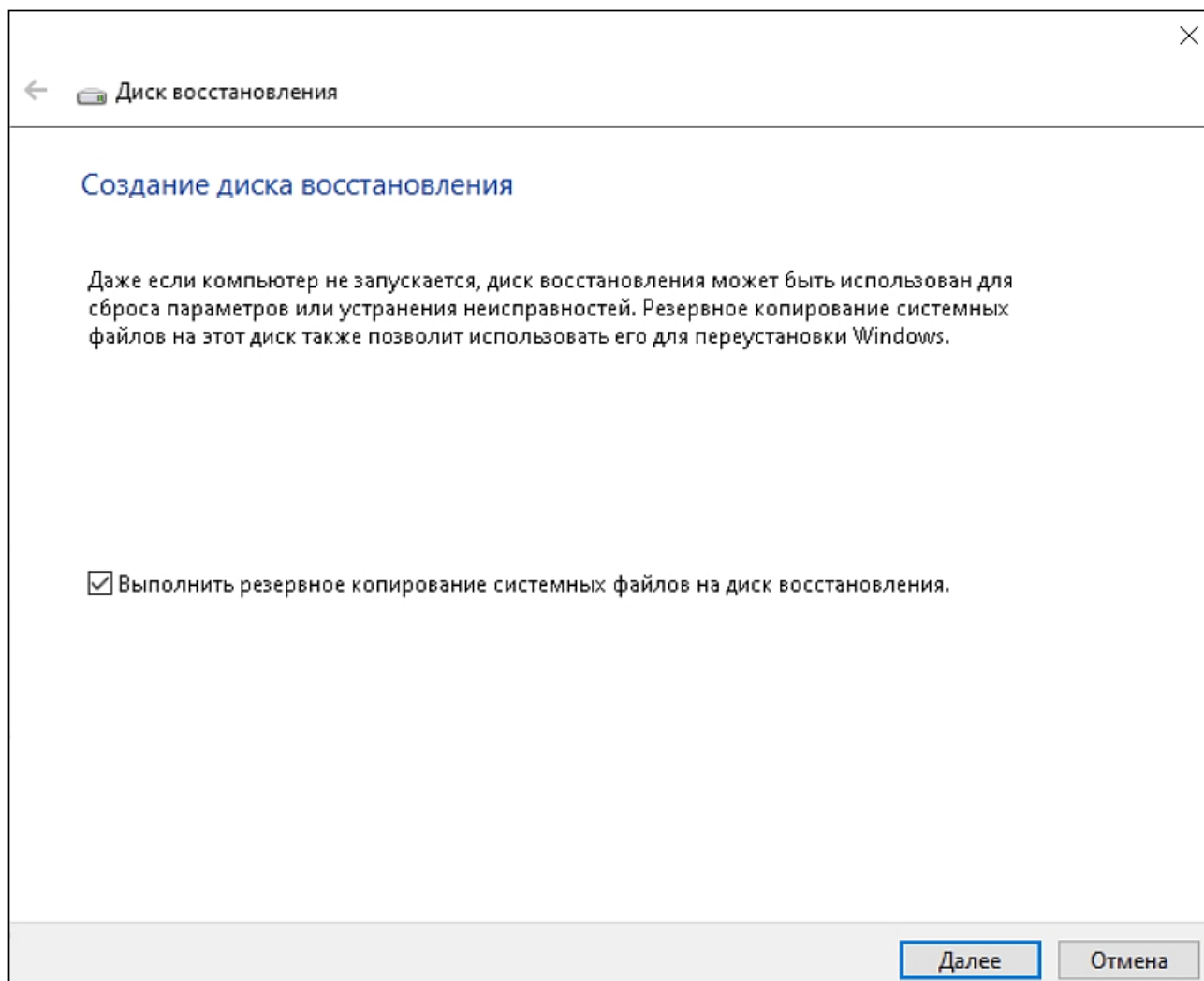
Утилита, с помощью которой настраивается подключение к базам данных, управление системными драйверами данных (СУБД). Используется для 32-х битной системы. Ее аналог для работы с СУБД 64-битной разрядности в панели Администрирования называется «Источники данных ODBC (64-разрядная версия)». Инструмент рекомендуется использовать только системным администраторам, хорошо разбирающимся в программных настройках операционной системы Windows.

# Системный монитор



Инструмент мониторинга производительности всех основных компонентов компьютера: ЦП, ОЗУ, файла подкачки, дисков и других. Результаты проверки показывают текущее состояние ресурсов системы, доступны для хранения и анализа в журнале. Есть возможность оперативно вмешиваться в процессы, приостанавливать и перезапускать их.

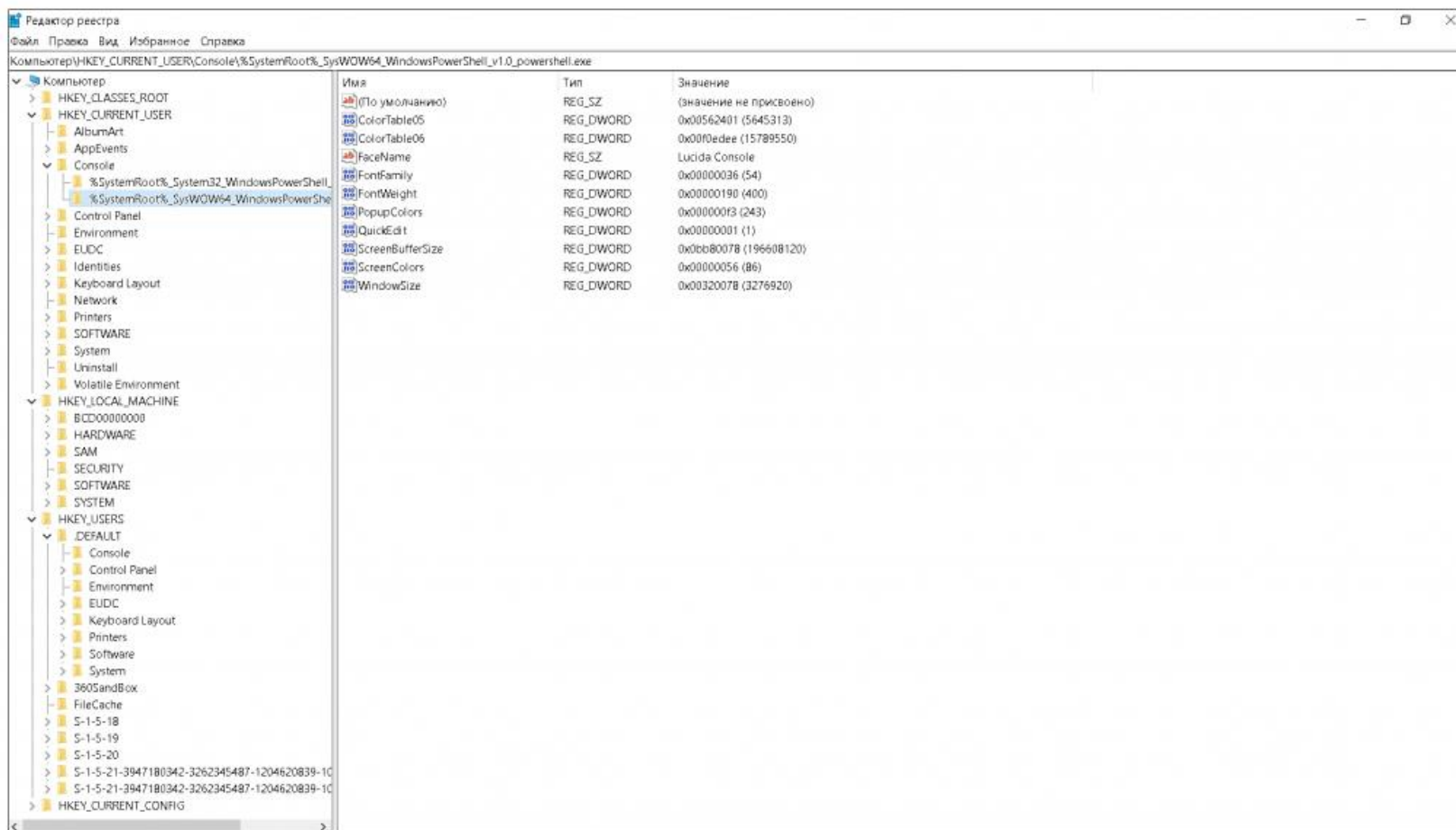
## Диск восстановления



Утилита предназначена для создания резервной копии системы. Позволяет восстановить ОС после серьезных сбоев, устранять неисправности, переустановить систему. Следует учитывать, что бэкапятся только основные настройки Windows на дату создания копии. Рабочие файлы и сторонние программы данным приложением не записываются.



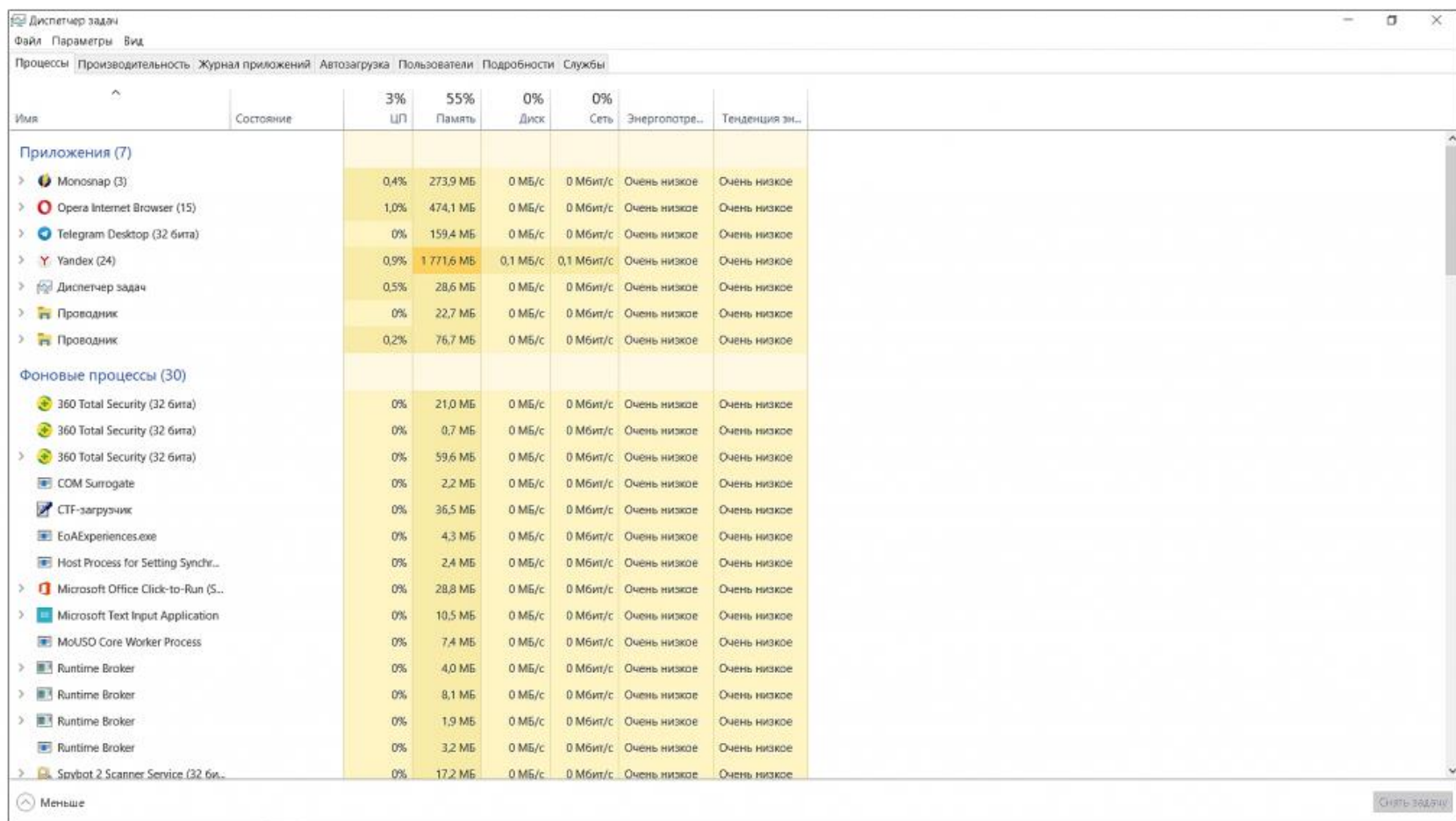
# Редактор реестра



Данное средство полезно для решения системных проблем. Некоторые программы и приложения, после их удаления, оставляют записи в реестре. Как минимум, это тормозит систему при загрузке и работе. Если в реестре прописалось вредоносное ПО, то оно может создать опасность для стабильной работы ОС и отдельных компонентов Windows.

Следует понимать, что редактирование реестра может нарушить стабильную работу компьютера. Проводите чистку, только если уверены, что данную запись можно удалить безопасно. Перед внесением изменений в реестр рекомендую создать резервную копию, либо «Точку восстановления» для отката.

# Диспетчер задач

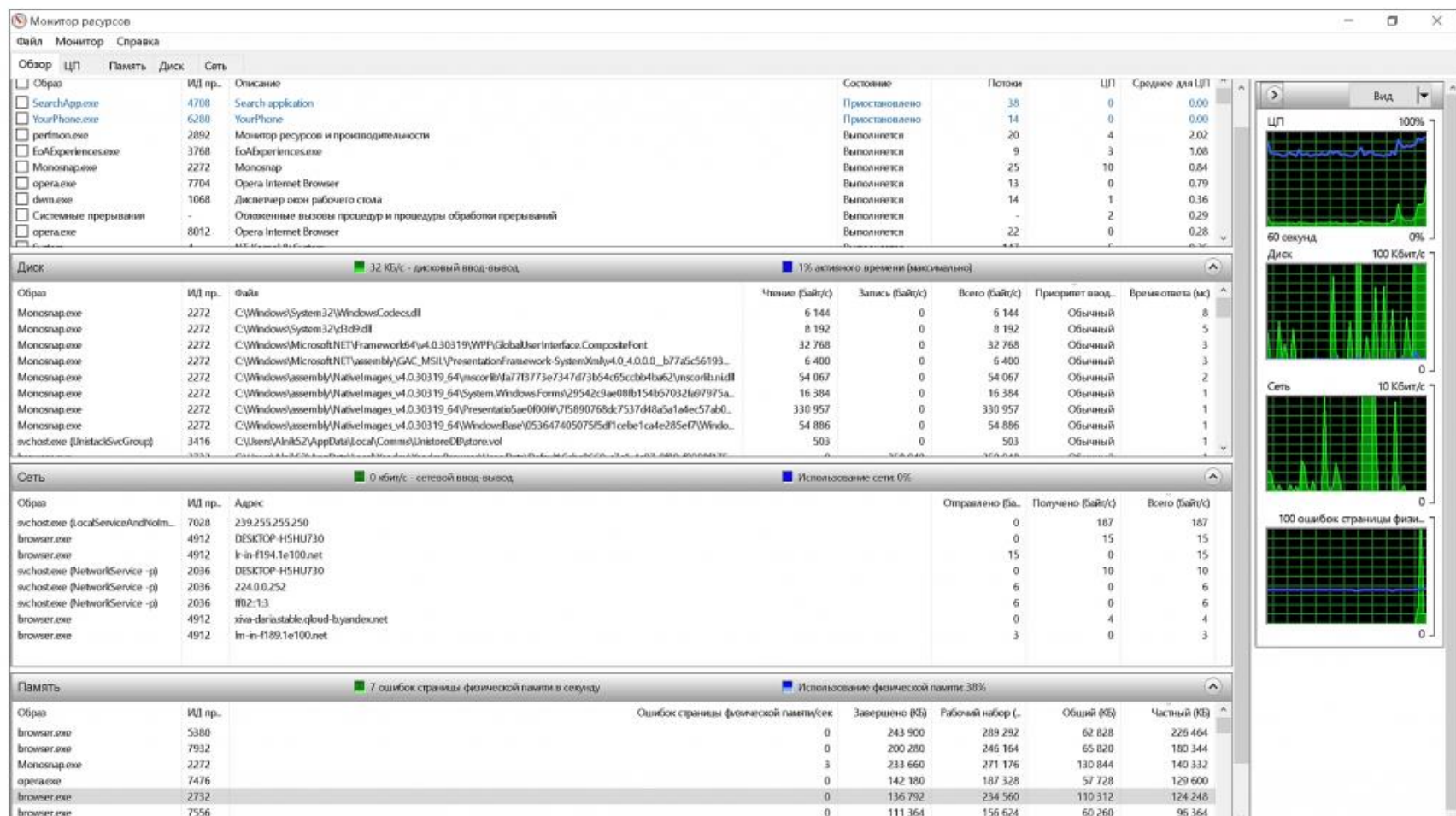


The screenshot shows the Windows Task Manager window with the 'Performance' tab selected. The window title is 'Диспетчер задач'. The menu bar includes 'Файл', 'Параметры', and 'Вид'. The tabs at the top are 'Процессы', 'Производительность', 'Журнал приложений', 'Автозагрузка', 'Пользователи', 'Подробности', and 'Службы'. The main area displays a table of system resources with the following columns: 'Имя', 'Состояние', 'ЦП', 'Память', 'Диск', 'Сеть', 'Энергопотр...', and 'Тенденция эн...'. The 'Производительность' tab is active, showing a summary of system usage: 3% CPU, 55% Memory, 0% Disk, 0% Network, and 0% Energy. Below this, a list of processes is shown, categorized into 'Приложения (7)' and 'Фоновые процессы (30)'. The 'Диспетчер задач' process is highlighted in yellow, showing 0.5% CPU usage and 28.6 MB of memory.

Имя	Состояние	ЦП	Память	Диск	Сеть	Энергопотр...	Тенденция эн...
<b>Приложения (7)</b>							
Monosnap (3)		0,4%	273,9 МБ	0 МБ/с	0 Мбит/с	Очень низкое	Очень низкое
Opera Internet Browser (15)		1,0%	474,1 МБ	0 МБ/с	0 Мбит/с	Очень низкое	Очень низкое
Telegram Desktop (32 бита)		0%	159,4 МБ	0 МБ/с	0 Мбит/с	Очень низкое	Очень низкое
Yandex (24)		0,9%	1 771,6 МБ	0,1 МБ/с	0,1 Мбит/с	Очень низкое	Очень низкое
Диспетчер задач		0,5%	28,6 МБ	0 МБ/с	0 Мбит/с	Очень низкое	Очень низкое
Проводник		0%	22,7 МБ	0 МБ/с	0 Мбит/с	Очень низкое	Очень низкое
Проводник		0,2%	76,7 МБ	0 МБ/с	0 Мбит/с	Очень низкое	Очень низкое
<b>Фоновые процессы (30)</b>							
360 Total Security (32 бита)		0%	21,0 МБ	0 МБ/с	0 Мбит/с	Очень низкое	Очень низкое
360 Total Security (32 бита)		0%	0,7 МБ	0 МБ/с	0 Мбит/с	Очень низкое	Очень низкое
360 Total Security (32 бита)		0%	59,6 МБ	0 МБ/с	0 Мбит/с	Очень низкое	Очень низкое
COM Surrogate		0%	2,2 МБ	0 МБ/с	0 Мбит/с	Очень низкое	Очень низкое
CTF-загрузчик		0%	36,5 МБ	0 МБ/с	0 Мбит/с	Очень низкое	Очень низкое
EoAExperiences.exe		0%	4,3 МБ	0 МБ/с	0 Мбит/с	Очень низкое	Очень низкое
Host Process for Setting Synchron...		0%	2,4 МБ	0 МБ/с	0 Мбит/с	Очень низкое	Очень низкое
Microsoft Office Click-to-Run (S...		0%	28,8 МБ	0 МБ/с	0 Мбит/с	Очень низкое	Очень низкое
Microsoft Text Input Application		0%	10,5 МБ	0 МБ/с	0 Мбит/с	Очень низкое	Очень низкое
MoUSO Core Worker Process		0%	7,4 МБ	0 МБ/с	0 Мбит/с	Очень низкое	Очень низкое
Runtime Broker		0%	4,0 МБ	0 МБ/с	0 Мбит/с	Очень низкое	Очень низкое
Runtime Broker		0%	8,1 МБ	0 МБ/с	0 Мбит/с	Очень низкое	Очень низкое
Runtime Broker		0%	1,9 МБ	0 МБ/с	0 Мбит/с	Очень низкое	Очень низкое
Runtime Broker		0%	3,2 МБ	0 МБ/с	0 Мбит/с	Очень низкое	Очень низкое
Spybot 2 Scanner Service (32 бита)		0%	17,2 МБ	0 МБ/с	0 Мбит/с	Очень низкое	Очень низкое

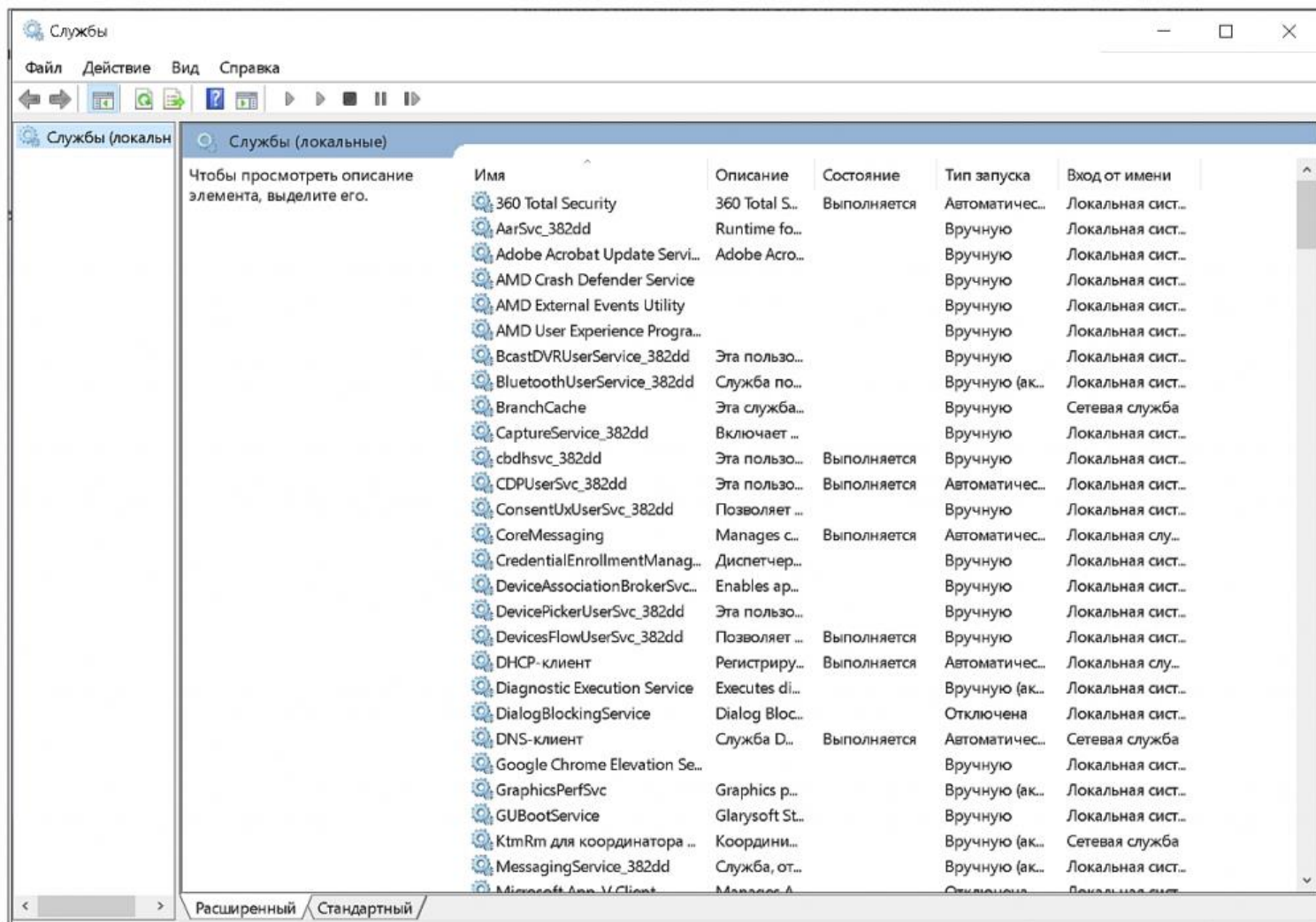
Приложение, знакомое каждому пользователю. Предоставляет обзор всех основных сведений о текущих параметрах системы и управляет ими. Начиная с восьмой версии в «Диспетчере задач» доступна вкладка «Автозагрузка». С помощью функции блокировки приложений, автоматически прописавшихся в «Автозагрузке», можно ускорить запуск системы. Диспетчер позволяет приостанавливать работу ненужных фоновых программ, отключать зависшие приложения.

# Монитор ресурсов



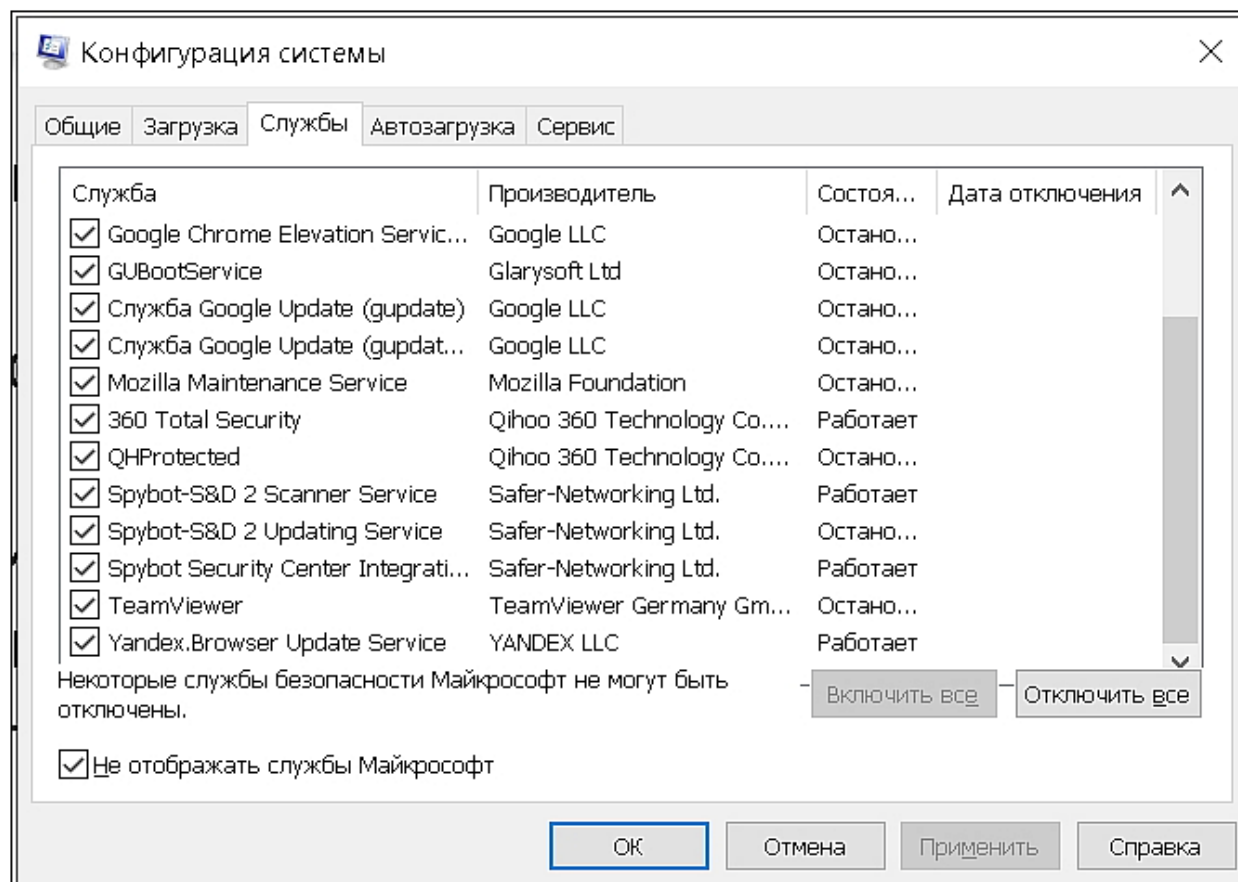
Данное приложение дополняет и уточняет сведения об использовании ресурсов компьютера каждым из запущенных процессов в расширенном виде.

# Службы



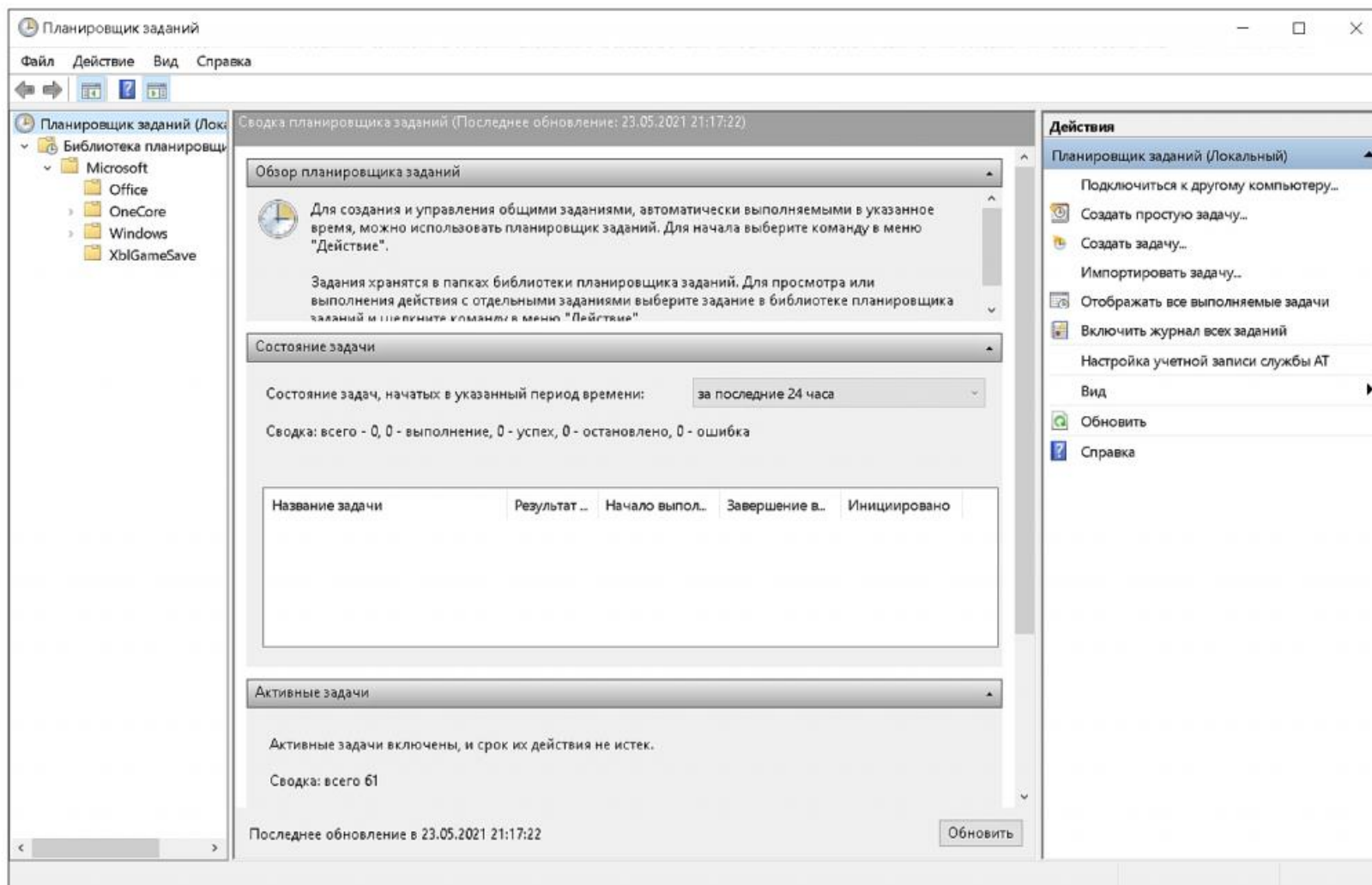
Набор инструментов, однозначно предназначенный для опытных администраторов Windows. Представляет собой полный список имеющихся служб, как работающих, так и приостановленных либо отключенных пользователем. Некоторые службы работают в автоматическом режиме, их отключение может привести к нарушениям в стабильном функционировании ОС. Блокировка некоторых лишних приложений ускоряет работу операционной системы.

## Конфигурация системы



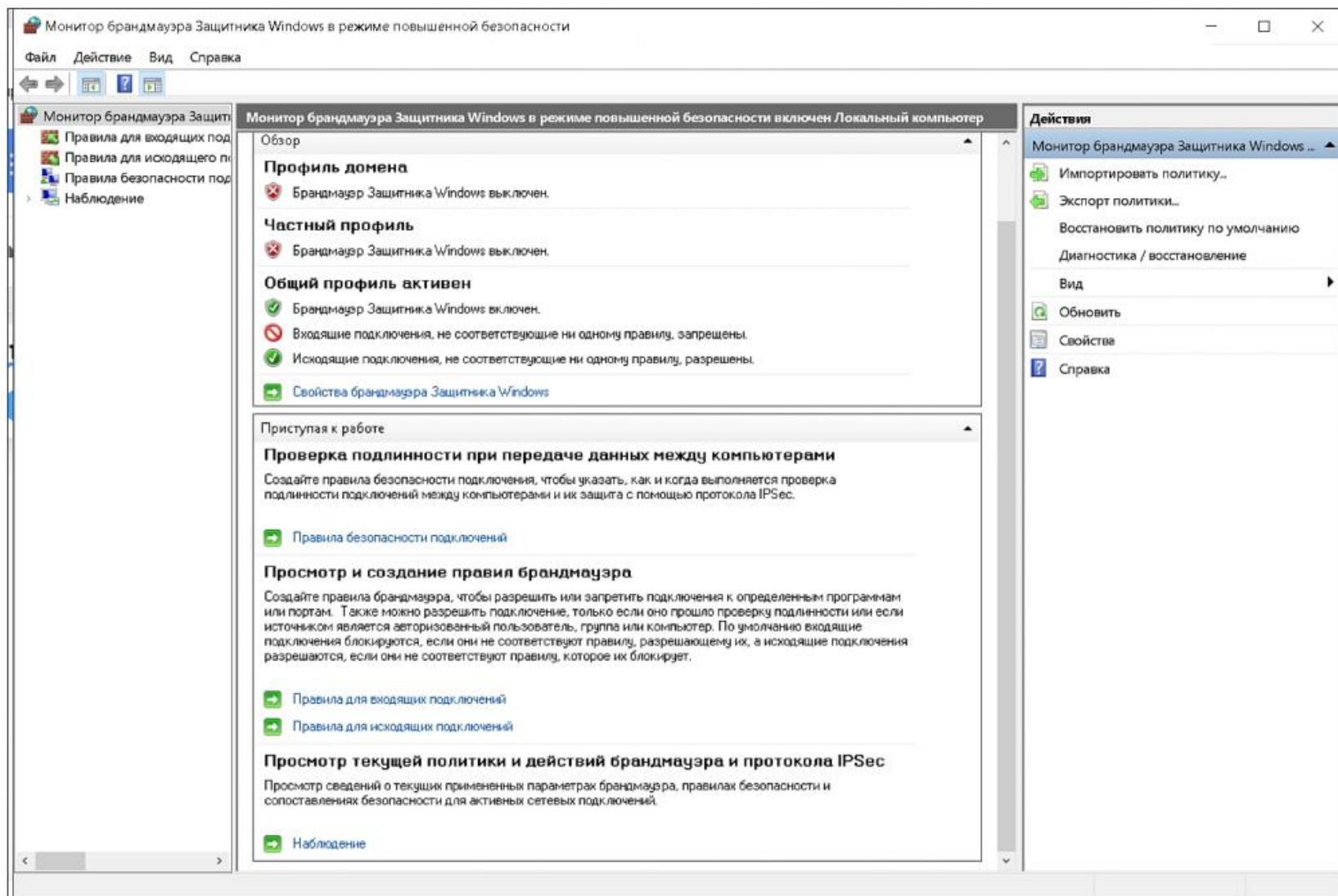
Системная утилита предоставляет возможность выбора способа загрузки Windows, в том числе в «Безопасном режиме». В Windows 10 именно с ее помощью можно решить различные проблемы через Диагностический запуск. Здесь же, как и в «Службах», есть возможность управлять активностью служб Microsoft и сторонних приложений.

# Планировщик заданий



Один из лучших инструментов Windows, мало используемый обычными пользователями. Позволяет автоматизировать определенные процессы по графику запуска. Функционал планировщика достаточно широкий, есть мастер настройки. Выполнение задания может быть однократным, периодическим, либо привязано к определенному системному событию. Доступно сетевое подключение к другому компьютеру, создание общих заданий.

# Монитор брандмауэра Защитника Windows



Оснастка для тонкой настройки брандмауэра Windows Defender с целью увеличения антивирусной защиты и блокировки взлома компьютера по сети. Основной недостаток программы — влияние на скорость работы слабых компьютеров. Также приложение блокирует многие сторонние приложения, которые приходится добавлять в список исключений.