

1. Тип 15 № 49

Что является примером условного рефлекса?

- 1) желание спать после бессонной ночи
- 2) зажмуривание при включении яркого света
- 3) использование столовых приборов во время еды
- 4) задержка дыхания во время проглатывания кусочка пищи

2. Тип 15 № 177

Что служит примером условного торможения?

- 1) задержка дыхания при погружении в холодную воду
- 2) прекращение пережёвывания пищи при внезапной встрече с другом
- 3) потеря навыка катания на роликовых коньках
- 4) отдергивание руки от острого лезвия ножа

3. Тип 15 № 209

Во время завтрака между двумя уроками по школьному радио сообщили о том, что ученик 10 класса должен срочно явиться в кабинет директора. В каком нервном центре у учащегося возникнет торможение?

- 1) дыхательном
- 2) сердечно-сосудистом
- 3) пищеварительном
- 4) двигательном

4. Тип 15 № 241

При формировании условного рефлекса у собаки на жест команды «Сидеть!» и подкреплении этой команды лакомством временная связь формируется между следующей парой нервных центров:

- 1) слуха и обоняния
- 2) зрения и пищеварения
- 3) слуха и осязания
- 4) равновесия и произвольных движений

5. Тип 15 № 273

Примером безусловного рефлекса является выделение слюны

- 1) при виде столовых приборов
- 2) на слово «пища»
- 3) во время приёма еды
- 4) на вид незнакомой пищи

6. Тип 15 № 305

Становление второй сигнальной системы у человека связано с

- 1) изменением климата на Земле
- 2) регулярной трудовой деятельностью
- 3) возникновением объёмного зрения
- 4) хождением на двух ногах

7. Тип 15 № 337

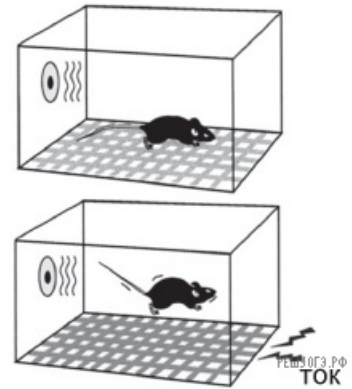
Что является примером врождённого рефлекса у человека?

- 1) движение пешехода на зелёный сигнал светофора
- 2) сужение зрачка при попадании в ярко освещённое помещение
- 3) выделение желудочного сока на запах пищи
- 4) возникновение обиды на отметку «2», поставленную педагогом

8. Тип 15 № 401

Рассмотрите эксперимент с мышами. Подопытная мышь (внизу) получает слабый удар током и при этом слышит звуковой сигнал. Контрольная мышь (вверху) не получает болевых стимулов, и звуковой сигнал её совершенно не пугает. Чем в итоге будет являться звуковой сигнал для подопытной мыши?

- 1) безусловным раздражителем
- 2) внутренним торможением
- 3) внешним торможением
- 4) условным раздражителем



9. Тип 15 № 433

Какой тип нервной системы характерен для меланхолика?

- 1) сильный, уравновешенный
- 2) сильный, неуравновешенный
- 3) слабый, неуравновешенный
- 4) сильный, инертный

10. Тип 15 № 465

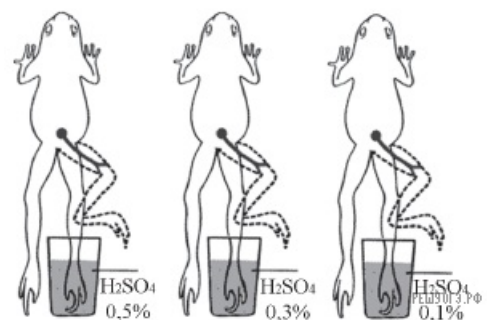
Центры условных рефлексов, в отличие от центров безусловных рефлексов, расположены у человека в

- 1) продолговатом мозге
- 2) коре больших полушарий
- 3) мосте
- 4) промежуточном мозге

11. Тип 15 № 497

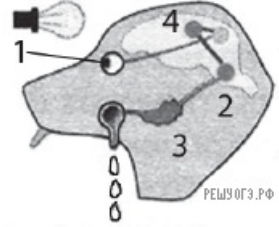
На рисунке демонстрируется опыт воздействия кислоты на рецепторы кожи лягушки. Как называют такую реакцию животного?

- 1) орудийной деятельностью
- 2) условным рефлексом
- 3) инстинктом
- 4) безусловным рефлексом



12. Тип 15 № 529

На рисунке изображена схема условного рефлекса у собаки. Какой цифрой на ней обозначен слюноотделительный центр продолговатого мозга?



13. Тип 15 № 561

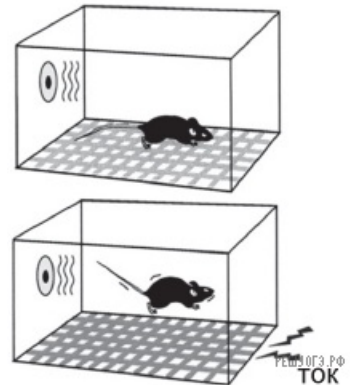
Какой из приведённых видов деятельности человека может быть отнесён к условно-рефлекторной?

- 1) соблюдение привычного режима дня
- 2) отдёргивание руки от горячего предмета
- 3) поворот человеком головы на незнакомый звук
- 4) написание живописной картины художником

14. Тип 15 № 593

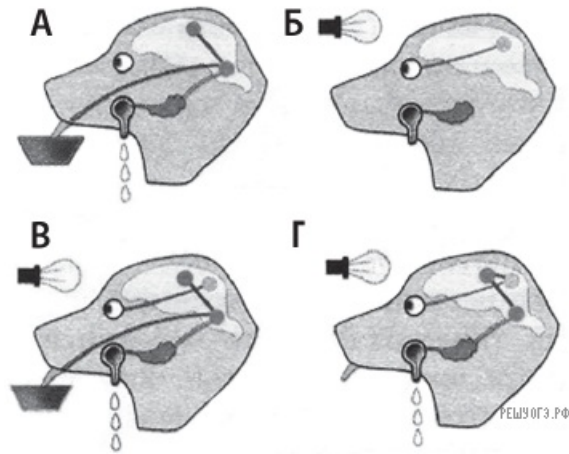
Рассмотрите эксперимент с мышами. Подопытная мышь (внизу) получает слабый удар током и при этом слышит звуковой сигнал. Контрольная мышь (вверху) не получает болевых стимулов, и звуковой сигнал её совершенно не пугает. Чем является электрический ток для подопытной мыши?

- 1) внешним торможением
- 2) условным раздражителем
- 3) внутренним торможением
- 4) безусловным раздражителем



15. Тип 15 № 625

На рисунках под буквами А–Г изображены стадии образования условного рефлекса у собаки. На каком из рисунков демонстрируется безусловный слюноотделительный рефлекс?



- 1) А
- 2) Б
- 3) В
- 4) Г

16. Тип 15 № 657

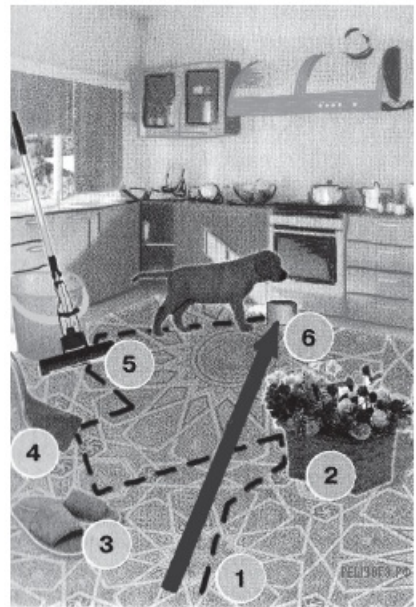
У человека формирование речи идёт параллельно с развитием

- 1) инстинктов
- 2) безусловных рефлексов
- 3) эмоциональной памяти
- 4) абстрактного мышления

17. Тип 15 № 721

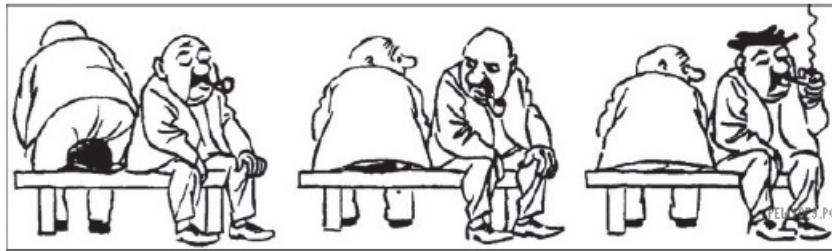
На рисунке показаны маршруты перемещения собаки на кухне к корму (6): в первом случае — неизвестное помещение (пунктирные линии); во втором — знакомое помещение (прямая линия). Как называют форму поведения животного, представленную в первом случае?

- 1) ориентировочная
- 2) рассудочная
- 3) инстинктивная
- 4) условно-рефлекторная



18. Тип 15 № 753

На рисунках датского карикатуриста Х. Битструпа изображена реакция человека, которому на шляпу сел случайный прохожий. Определите по внешней реакции человека тип его темперамента.



- 1) сангвиник
- 2) флегматик
- 3) меланхолик
- 4) холерик

19. Тип 15 № 785

К какой группе безусловных рефлексов относят чихание и кашель?

- 1) дыхательные
- 2) пищевые
- 3) защитные
- 4) поисковые

20. Тип 15 № 817

Примером динамического стереотипа служит

- 1) внезапное нахождение ответа при решении математической задачи
- 2) полёт ночного насекомого на яркий свет фонаря
- 3) выделение слюны на слово «торт»
- 4) катание на велосипеде в парке

21. Тип 15 № 849

На рисунках датского карикатуриста Х. Битструпа изображена реакция человека, которому на шляпу сел случайный прохожий. Определите по внешней реакции человека тип его темперамента.



- 1) сангвиник
- 2) холерик
- 3) меланхолик
- 4) флегматик

22. Тип 15 № 881

Обезьяна с помощью верёвки достаёт чашку с пищей. Какая форма поведения животного проявляется в данной ситуации?

- 1) инстинкт
- 2) элементарная рассудочная деятельность
- 3) динамический стереотип
- 4) запечатление

23. Тип 15 № 913

Какой рефлекс у человека является условным?

- 1) отдёргивать руку от лезвия ножа
- 2) проглатывать пережёванную пищу
- 3) ходить по определённому маршруту в школу
- 4) закрывать глаза, когда в лицо направляют свет

24. Тип 15 № 977

Обезьяна с помощью палки достаёт банан. Что позволяет ей решить эту задачу?

- 1) безусловный рефлекс
- 2) элементарная рассудочная деятельность
- 3) инстинкт
- 4) динамический стереотип

25. Тип 15 № 1073

Как называют потребности человека, направленные на удовлетворение чувства голода и жажды?

- 1) психологическими
- 2) физиологическими
- 3) в самоутверждении
- 4) в самореализации

26. Тип 15 № 1105

Качественной особенностью человека, в отличие от других приматов, является

- 1) орудийная деятельность
- 2) условный рефлекс
- 3) абстрактное мышление
- 4) рассудочная деятельность

27. Тип 15 № 1137

К наследственной программе поведения животных относят

- 1) безусловный рефлекс
- 2) озарение
- 3) условный рефлекс
- 4) рассудочную деятельность

28. Тип 15 № 1169

Примером инстинкта является

- 1) объедание гиенами трупа животного
- 2) движение рыбок к корму при постукивании по аквариуму
- 3) поджимание хвоста у собак при испуге
- 4) танец пчёл – способ обмена информацией

29. Тип 15 № 1201

Рассудочное поведение характерно для отдельных представителей

- 1) млекопитающих
- 2) рептилий
- 3) рыб
- 4) насекомых

30. Тип 15 № 1265

Какой процесс характерен для человека, находящегося в состоянии быстрого сна?

- 1) торможение в восприятии внешних раздражителей
- 2) повышение давления крови
- 3) снижение частоты дыхания
- 4) расслабление мышц

31. Тип 15 № 1296

В XIX в. И. М. Сеченов сказал, что: «Человек без... остался бы вечно в положении новорождённого». Какой термин из предложенных следует поставить на место пропуска?

- 1) характер
- 2) память
- 3) эмоция
- 4) потребность

32. Тип 15 № 1365

Какой из факторов, с точки зрения современной биологии, не влияет на формирование характера человека?

- 1) генетическая программа
- 2) положение звёзд при рождении
- 3) воспитание
- 4) поведение сверстников

33. Тип 15 № 1396

С точки зрения современной науки, какой фактор не влияет на закладку основ поведения человека?

- 1) поведение родителей
- 2) генетические закономерности
- 3) воспитание
- 4) номер года рождения

34. Тип 15 № 1429

Какому типу темперамента соответствуют приведённая ниже картинка и описание: «слабый тип характеризуется слабостью как возбудительного, так и тормозного процессов»?

- 1) флегматик
- 2) холерик
- 3) сангвиник
- 4) меланхолик



35. Тип 15 № 1461

Какому типу темперамента соответствуют приведённая ниже картинка и описание: «Сильный уравновешенный подвижный — живой тип»?

- 1) флегматик
- 2) холерик
- 3) сангвиник
- 4) меланхолик



36. Тип 15 № 1493

Симптомами какого состояния являются повышенная сонливость, плохое настроение и нежелание принимать решения в течение длительного времени?

- 1) высокой температуры
- 2) депрессии
- 3) пищевого отравления
- 4) голода

37. Тип 15 № 1525

Какой из перечисленных факторов в наибольшей степени способствует развитию депрессии?

- 1) усталость
- 2) голод
- 3) непрочитанная книга
- 4) отсутствие возможности самореализации

38. Тип 15 № 1577

Центры условных рефлексов расположены в

- 1) среднем мозге
- 2) коре головного мозга
- 3) спинном мозге
- 4) промежуточном мозге

39. Тип 15 № 1609

Инстинкт — это

- 1) поведение, обусловленное целенаправленным обучением
- 2) генетически запрограммированное поведение
- 3) приобретённый в течение жизни опыт
- 4) совокупность наследственных и приобретённых моделей поведения

40. Тип 15 № 1670

Какому из четырёх типов темперамента соответствует описание: человек быстрый, порывистый, способный отдаваться делу со страстью, преодолевать значительные трудности, но в то же время неуравновешенный, склонный к бурным эмоциональным вспышкам и резким сменам настроения.

- 1) сангвиник
- 2) флегматик
- 3) меланхолик
- 4) холерик

41. Тип 15 № 1702

Какому из четырёх типов темперамента соответствует описание: человек медлительный, невозмутимый, с устойчивыми стремлениями и более или менее постоянным настроением, со слабым внешним выражением душевных состояний.

- 1) флегматик
- 2) холерик
- 3) сангвиник
- 4) меланхолик

42. Тип 15 № 1775

Какому из четырёх типов темперамента соответствует описание: человек медлительный, невозмутимый, с устойчивыми стремлениями и более или менее постоянным настроением, со слабым внешним выражением душевных состояний.

- 1) флегматик
- 2) холерик
- 3) сангвиник
- 4) меланхолик

43. Тип 15 № 1878

Мать гуляет с ребёнком и вдруг видит, что к ним бежит большая собака. Мать берёт ребёнка на руки. Что является причиной такого поведения матери?

- 1) страх за свою жизнь
- 2) материнский инстинкт
- 3) защитный рефлекс
- 4) особенности воспитания

44. Тип 15 № 1910

Человек подошёл к дороге, увидел приближающийся на большой скорости автомобиль и сделал шаг назад, подальше от края дороги. Что является причиной такого поведения?

- 1) агрессия по отношению к водителю
- 2) защитный рефлекс
- 3) особенности воспитания
- 4) самосохранение

45. Тип 15 № 1942

Как называют желание, побуждающее человека к тому, чтобы успешно написать контрольную работу?

- 1) эмоция
- 2) стресс
- 3) внимание
- 4) мотив

46. Тип 15 № 1974

Укажите пример условного торможения.

- 1) невольник забыл родной язык
- 2) спортсмен после соревнований идёт спать
- 3) в ответ на удар боксёр атакует соперника
- 4) при виде яблока выделяется слюна

47. Тип 15 № 2007

Какой процесс характерен для человека, находящегося в состоянии быстрого сна?

- 1) отсутствие восприятия внешних воздействий
- 2) снижение частоты дыхания
- 3) повышение давления крови
- 4) расслабление мышц

48. Тип 15 № 2039

О каком периодически повторяющемся функциональном состоянии человека И. М. Сеченов сказал, «небывалые комбинации бывалых впечатлений»?

- 1) память
- 2) внимание
- 3) сновидение
- 4) эмоции

49. Тип 15 № 2083

Какая форма поведения человека является врождённой?

- 1) динамический стереотип
- 2) рассудочная деятельность
- 3) условный рефлекс
- 4) инстинкт

50. Тип 15 № 2115

Рефлексы, передающиеся по наследству

- 1) возникают на основе жизненного опыта каждой особи
- 2) характерны для всех особей вида
- 3) не являются врождёнными
- 4) формируются в процессе индивидуального развития

51. Тип 15 № 8407

Какой процесс характерен для человека, находящегося в состоянии медленного сна?

1)	быстрое движение глаз
2)	возникновение ярких сновидений
3)	повышение температуры тела
4)	снижение частоты дыхания

52. Тип 15 № 14738

Великий русский учёный XIX в. И. М. Сеченов сказал, что: «Человек без ... остался бы вечно в положении новорождённого». Какой термин из предложенных следует поставить на место пропуска?

- 1) характер
- 2) память
- 3) эмоция
- 4) темперамент

53. Тип 15 № 14768

Какой процесс характерен для человека, находящегося в состоянии быстрого сна?

- 1) снижение артериального давления
- 2) учащение дыхания
- 3) расслабление скелетных мышц
- 4) спокойные и реалистичные сновидения

54. Тип 15 № 14854

Если человек разгневался на кого-либо, то у него

- 1) понизится содержание сахара в крови
- 2) повысится тонус скелетных мышц
- 3) понизится тонус мышц
- 4) снизится уровень обмена веществ

55. Тип 15 № 14914

Если вы впервые увидите незнакомый тропический плод, то ваша реакция будет

- 1) оборонительной
- 2) условной пищевой
- 3) ориентировочной
- 4) безусловной пищевой

56. Тип 15 № 16319

Реакция водителя автомашины на красный цвет светофора — это проявление рефлекса

- 1) условного
- 2) врождённого
- 3) защитного
- 4) ориентировочного

57. Тип 15 № 16403

Что из приведённого является примером врождённого рефлекса?

- 1) сужение зрачка при попадании человека в освещённое помещение
- 2) движение по пешеходному переходу
- 3) выделение слюны на запах пищи
- 4) возникновение обиды у ребёнка на замечания, сделанные взрослым человеком

58. Тип 15 № 19380

Холерик — это один из видов темперамента, для которого характерны

- 1) подвижность, возбудимость, страстность и энергичность
- 2) чувствительность, спокойствие, устойчивость и доверчивость
- 3) работоспособность, терпеливость, выдержанность и малоэмоциональность
- 4) высокочувствительность, обидчивость, необщительность и робость

59. Тип 15 № 19526

Что является основой ориентировочного поведения животных и человека?

- 1) динамический стереотип
- 2) безусловный рефлекс
- 3) рассудочная деятельность
- 4) условный рефлекс

60. Тип 15 № 20767

Условные рефлексы у человека

- 1) не наследуются
- 2) групповые
- 3) не связаны с обучением
- 4) мгновенно исчезают

61. Тип 15 № 20797

Качественной особенностью человека, в отличие от других приматов, является

- 1) абстрактное мышление
- 2) орудийная деятельность
- 3) условный рефлекс
- 4) рассудочная деятельность