

СОДЕРЖАНИЕ

а) описание и обоснование внешнего и внутреннего вида объекта капитального строительства, его пространственной, планировочной и функциональной организации.

б) обоснование принятых объемно-пространственных и архитектурно-художественных решений, в том числе в части соблюдения предельных параметров разрешенного строительства объекта капитального строительства;

б(1)) Обоснование принятых архитектурных решений в части обеспечения соответствия зданий, строений и сооружений установленным требованиям энергетической эффективности (за исключением зданий, строений, сооружений, на которые требования энергетической эффективности не распространяются);

б(2)) Перечень мероприятий по обеспечению соблюдения установленных требований энергетической эффективности к архитектурным решениям, влияющим на энергетическую эффективность зданий, строений и сооружений (за исключением зданий, строений, сооружений, на которые требования энергетической эффективности не распространяются);

в) описание и обоснование использованных композиционных приемов при оформлении фасадов и интерьеров объекта капитального строительства;

г) описание решений по отделке помещений основного, вспомогательного, обслуживающего и технического назначения;

д) описание архитектурных решений, обеспечивающих естественное освещение помещений с постоянным пребыванием людей;

е) описание архитектурно-строительных мероприятий, обеспечивающих защиту помещений от шума, вибрации и другого воздействия.

ж) описание решений по светоограждению объекта, обеспечивающих безопасность полета воздушных судов (при необходимости)

з) описание решений по декоративно-художественной и цветовой отделке интерьеров - для объектов непроизводственного назначения;

Согласовано			

Инв. № подл.	Инв. № подл.
	Подп. и дата
Инв. № подл.	Инв. № подл.
	Подп. и дата

						59/08-20 АР			
Изм.	Кол.у	Лист	№	Подп.	Дата				
Разраб.		Землянская				Текстовая часть	Стадия	Лист	Листов
							П	1	6
Проверил		Волкова				ООО «Проект» г. Россошь			
Н.контро		Волкова							

2. АРХИТЕКТУРНЫЕ РЕШЕНИЯ.

(текстовая часть)

Проект здания овощехранилища, расположенного по адресу:
Воронежская область, Лискинский район, западнее с. Сторожевое 2-е,
разработан на основании задания заказчика в соответствии с действующими
нормами, правилами, техническими регламентами и техническими условиями.

а) Описание и обоснование внешнего и внутреннего вида объекта капитального строительства, его пространственной, планировочной и функциональной организации.

Проектируемое здание овощехранилища, расположено по адресу:
Воронежская область, Лискинский район, западнее с. Сторожевое 2-е.
Архитектурный облик проектируемого здания обусловлен комплексным,
функциональным, конструктивным и художественным подходом при
проектировании.

Здание овощехранилища запроектировано одноэтажным, прямоугольной
формы в плане, размерами в осях 55,2 x 48,0 м., высота здания 12,11 м.

Планировка здания овощехранилища выполнена в соответствии с
санитарными и противопожарными нормами. Состав и площади помещений
обеспечивают необходимые условия для выполнения санитарно-
эпидемиологических требований к организации труда рабочих:

Кровля двухскатная, выполнена из оцинкованного металлопрофиля.

Уровень ответственности здания -II.

Класс здания по функциональной пожарной опасности — Ф 5.3.

Степень огнестойкости здания — II.

Класс конструктивной пожарной опасности здания — С0.

Класс пожарной опасности основных несущих конструкций — К0.

Объемно-планировочные показатели:

1. Общая площадь здания — 2440,6 м.кв.
2. Общая площадь камер хранения - 2124,40 кв.м.
3. Площадь застройки участка — 2721,0 м.кв.
2. Строительный объем здания — 22040,1 м.куб.

Взаи. инв. №	
Подп. и дата	
Инв. № подл.	

Изм.	Кол.у	Лист	№	Подп.	Дата

59/08-20 AP

Лист

б) Обоснование принятых объемно-пространственных и архитектурно-художественных решений.

Объемно-пространственные решения приняты исходя из функционального назначения здания, требований нормативных документов и принципа технологических связей.

Характер архитектурного-художественного решения здания частично продиктован его конструктивными особенностями.

Объемно-планировочное решение склада выполнено из условий нормальной эксплуатации различных по функциональному назначению отдельных его частей с учетом требований к выполнению технологических процессов, размещению необходимого оборудования, противопожарных и санитарных норм в соответствии с заданием на проектирование.

Принятые объемно-планировочные решения обеспечивают выполнение противопожарных требований, предъявляемых к путям эвакуации по количеству эвакуационных и аварийных выходов, по расстоянию до эвакуационных выходов, по размерам проходов и проемов на путях эвакуации. Размеры здания не нарушают требований по пожарным и санитарным нормам.

б(1)) Обоснование принятых архитектурных решений в части обеспечения соответствия зданий, строений и сооружений установленным требованиям энергетической эффективности (за исключением зданий, строений, сооружений, на которые требования энергетической эффективности не распространяются);

Проектируемое здание соответствует требованиям энергетической эффективности, установленным уполномоченным федеральным органом исполнительной власти в соответствии с правилами, утвержденными Правительством Российской Федерации.

Здание овощехранилища, предназначено для временного (сезонного) хранения яблок, с требуемой температурой внутри здания от 0° до +4°. Система отопления здания не предусматривается.

В проектной документации здания характеристики ограждающих конструкций и принятые конструктивные решения, обеспечивают соответствие расчетных значений следующих теплотехнических характеристик требуемым значениям:

1) сопротивление теплопередаче ограждающих строительных конструкций здания;

Взаи. инв. №	
Подп. и дата	
Инв. № подл.	

Изм.	Кол.у	Лист	№	Подп.	Дата	59/08-20 AP	Лист

- 2) разность температуры на внутренней поверхности ограждающих строительных конструкций и температуры воздуха внутри здания;
- 3) теплоустойчивость ограждающих строительных конструкций в теплый период года и помещений здания в холодный период года;
- 4) сопротивление воздухопроницанию ограждающих строительных конструкций;
- 5) сопротивление паропроницанию ограждающих строительных конструкций;
- 6) теплоусвоение поверхности полов.

б(2)) Перечень мероприятий по обеспечению соблюдения установленных требований энергетической эффективности к архитектурным решениям, влияющим на энергетическую эффективность зданий, строений и сооружений (за исключением зданий, строений, сооружений, на которые требования энергетической эффективности не распространяются);

Для поддержания нужной температуры внутри здания, предусмотрено:

- отделка фасадов здания с применением теплоизоляции "ТЕХНОНИКОЛЬ БАЗАЛИТ Л-75", толщиной 50 мм, с последующей обшивкой оцинкованным металлопрофилем;
- отделка помещений камер хранения, расположенных внутри здания, с применением теплоизоляции "ТЕХНОНИКОЛЬ БАЗАЛИТ Л-75", толщиной 50 мм, с последующей обшивкой оцинкованным металлопрофилем;
- отделка технического коридора выполнена в виде обшивки оцинкованного металлопрофиля.

К основным принятым мероприятиям по обеспечению соблюдения установленных требований энергетической эффективности к архитектурным решениям, влияющим на энергетическую эффективность здания, относятся:

- выбор оптимальной формы зданий, характеризующейся пониженным коэффициентом компактности и обеспечивающей минимальные теплопотери в зимний период и минимальные тепlopоступления в летний период года;
- выбор оптимальной ориентации зданий по сторонам света с учетом господствующего направления ветра в зимний период с целью нейтрализации отрицательного воздействия климата на здания и его тепловой баланс;
- совершенствование архитектурно-планировочных решений здания с широким корпусом, позволяющих значительно снизить теплопотери;

Инв. № подл.	Подп. и дата	Взаи. инв. №

Изм.	Кол.у	Лист	№	Подп.	Дата

ж) описание решений по светоограждению объекта, обеспечивающих безопасность полета воздушных судов (при необходимости)

В данной проектной документации не требуется.

з) Описание решений по декоративно-художественной и цветовой отделке интерьеров.

Отделка помещений выполнена в соответствии с требованиями СП 2.2.1.1312-03 «Гигиенические требования к проектированию вновь строящихся и реконструируемых промышленных предприятий».

Для облицовки помещений производственных зданий используются материалы, устойчивые к воздействию влаги, температуры, моющих и дезинфицирующих средств.

В потолках помещений с повышенной влажностью воздуха (производственные помещения, душевые, умывальные, туалетные и д.р.) применяются водоотталкивающие материалы.

Инв. № подл.	Подп. и дата	Взаи. инв. №

Изм.	Кол.у	Лист	№	Подп.	Дата

Ведомость чертежей

Лист	Наименование	Примечание
1	Общие данные.	
2	План, экспликация помещений, технико-экономические показатели.	
3	Фасад 1-10, Д-А.	
4	Фасад 10-1, А-Д.	
5	Фасад 1-10, Д-А (цветовое решение). Ведомость наружной отделки.	
6	Фасад 10-1, А-Д (цветовое решение). Ведомость наружной отделки.	

Основные положения:

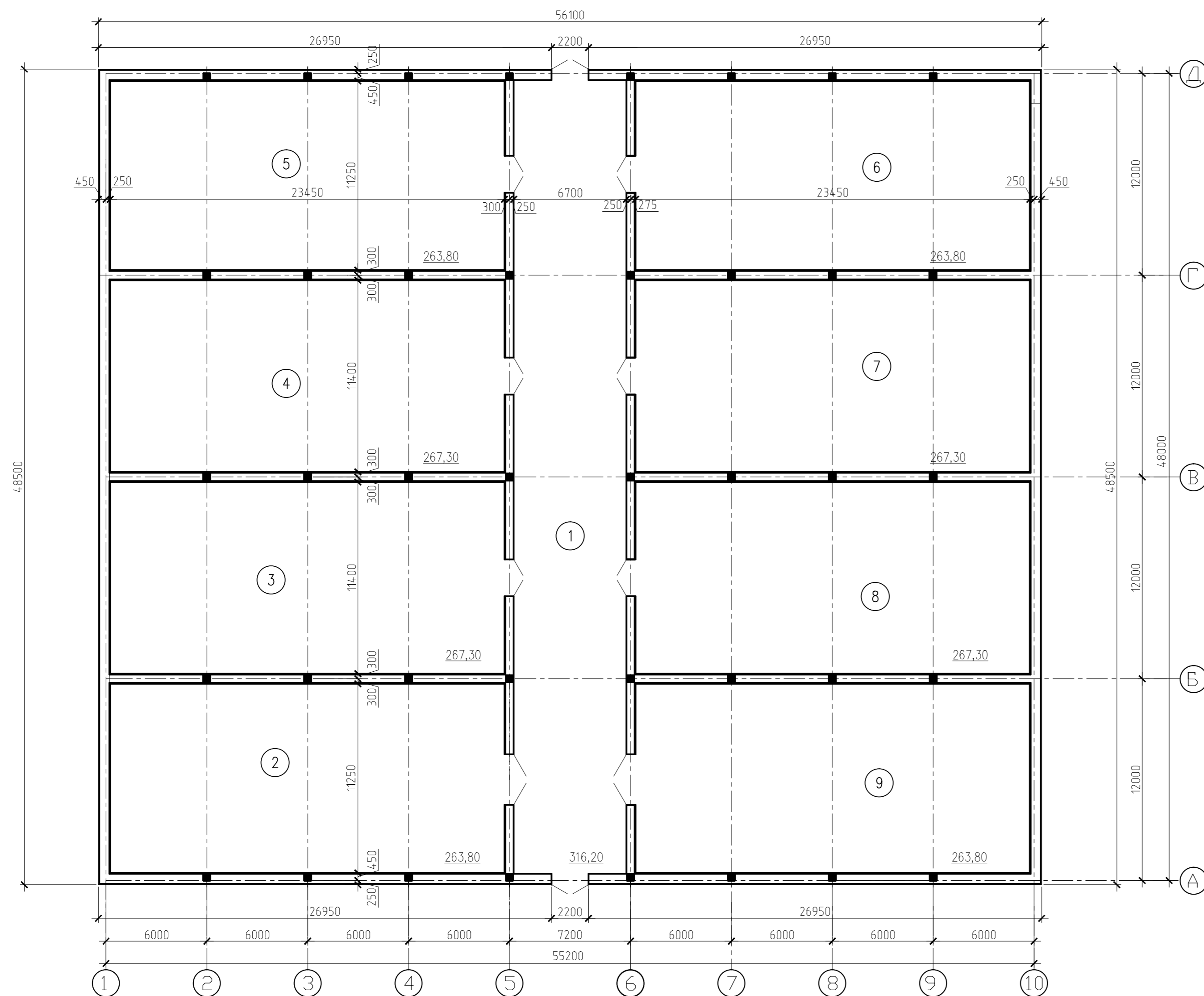
Проект разработан в соответствии с действующими нормами и правилами.
 Область применения.
 Климатический район II В с расчетной температурой наружного воздуха - -26°
 Нормативная снеговая нагрузка - 210 кгс/см.
 Нормативный скоростной напор ветра - 38 кгс/см

Характеристика здания
 Класс здания - II
 Степень пожарной опасности - Ф5.3
 Степень огнестойкости - II
 Степень долговечности - II

Архитектурно - планировочные решения
 Здание овощехранилища прямоугольной формы в плане.

						59/08-20 AP			
						ПАО "Садовое"			
Изм.	Кол. уч.	Лист	№ док.	Подп.	Дата				
						Овощехранилище, расположенное по адресу: Воронежская область, Лискинский район, западнее с. Сторожевое 2-е.	Стадия	Лист	Листов
Директор							П	1	6
ГИП		Волкова		<i>Волкова</i>		Общие данные.	ООО "Проект"		
Проектир.		Землянская		<i>Землянская</i>					
Провер.		Волкова		<i>Волкова</i>					
Н. контр.		Волкова		<i>Волкова</i>					

План



ЭКСПЛИКАЦИЯ ПОМЕЩЕНИЙ

Номер помещения	Наименование	Площадь, м ²	Кат.* помеще-ния
1	Технический коридор	316,20	
2	Камера хранения	263,80	
3	Камера хранения	267,30	
4	Камера хранения	267,30	
5	Камера хранения	263,80	
6	Камера хранения	263,80	
7	Камера хранения	267,30	
8	Камера хранения	267,30	
9	Камера хранения	263,80	
Итого:		2440,60	

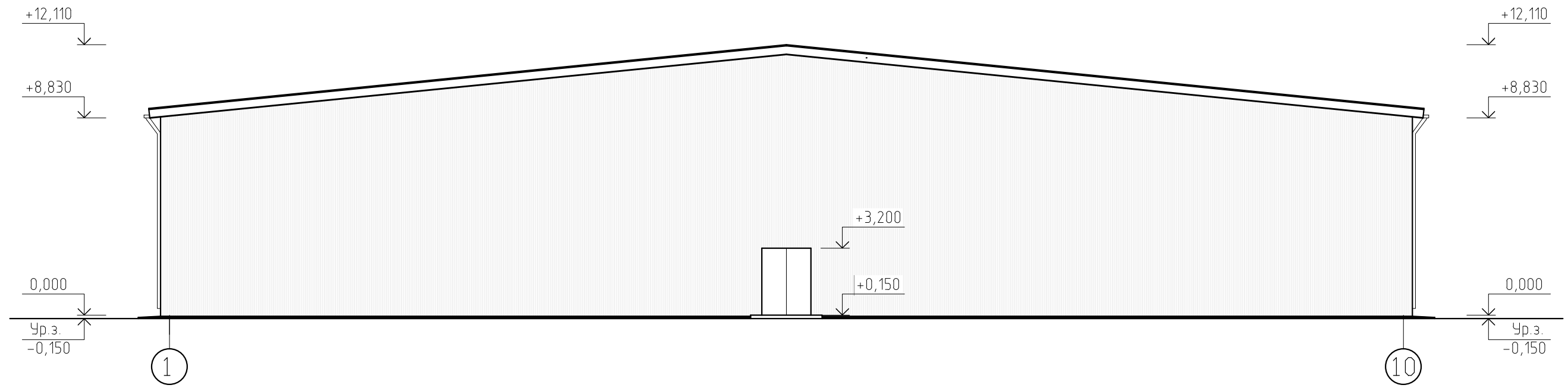
Технико-экономические показатели:

- 1. Общая площадь - 2440,60 кв.м.
- 2. Общая площадь камер хранения - 2124,40 кв.м.
- 3. Площадь застройки - 2721,00 кв.м.
- 4. Строительный объем - 22040,1 куб.м.

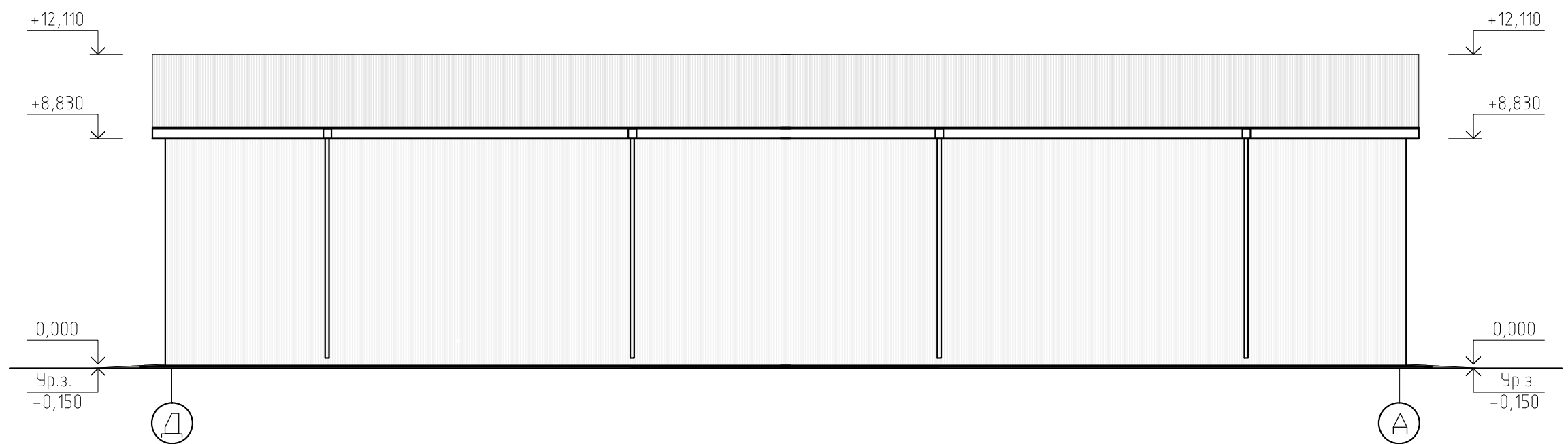
Создано	
Проверено	
Изм. № подл.	Взам. инв. №
Подп. и дата	

59/08-20 AP						
ПАО "Садовое"						
Изм.	Кол. уч.	Лист	№ док.	Подп.	Дата	
Директор						
ГИП	Волкова					
Проектир.	Землянская					
Провер.	Волкова					
Н. контр.	Волкова					
Обошхранилище, расположенное по адресу: Воронежская область, Лискинский район, западнее с. Сторожевое 2-е.				Стадия	Лист	Листов
План на отм. 0,000.				П	2	6
				000 "Проект"		

Фасад 1-10

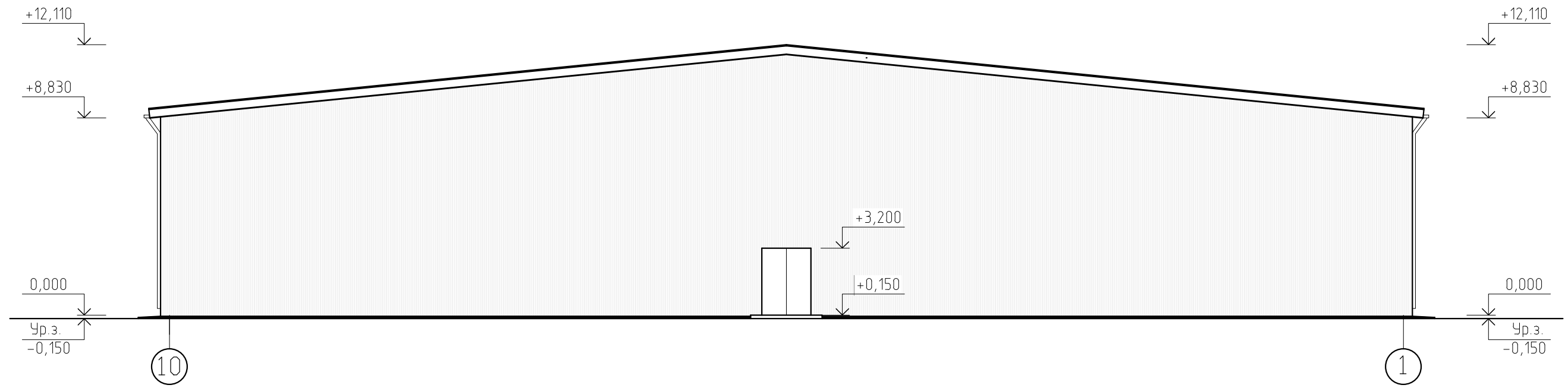


Фасад Д-А

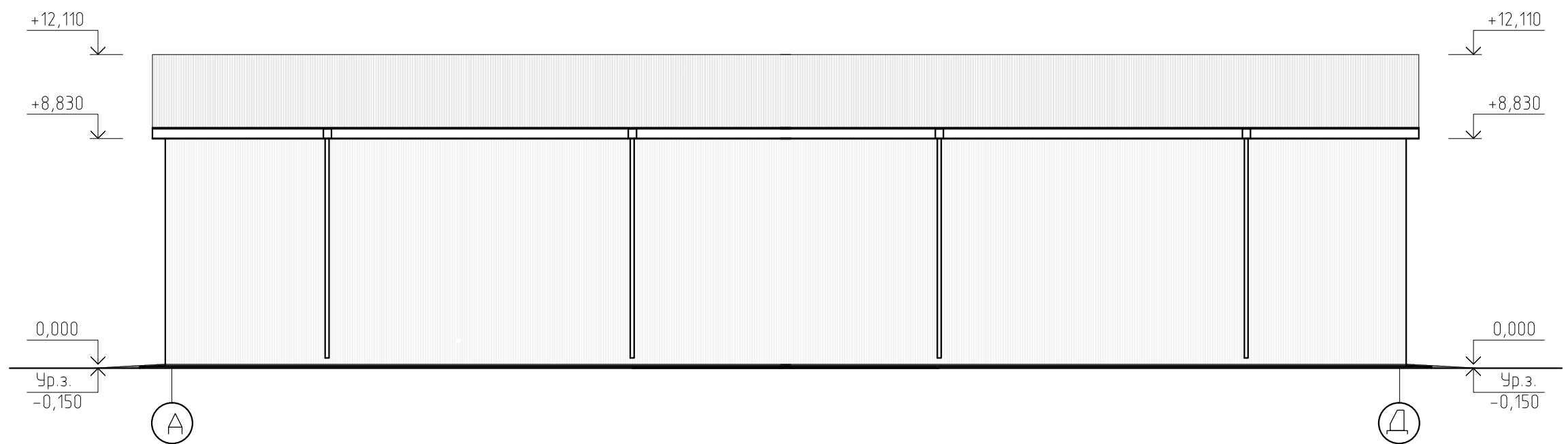


						59/08-20 AP			
						ПАО "Садовое"			
Изм.	Кол.уч.	Лист	№ док.	Подп.	Дата	Овощехранилище, расположенное по адресу: Воронежская область, Лискинский район, западнее с. Сторожевое 2-е.	Стадия	Лист	Листов
							П	3	6
Директор						Фасад 1-10, Д-А.	ООО "Проект"		
ГИП		Волкова		<i>Волкова</i>					
Проектир.		Землянская		<i>Землянская</i>					
Провер.		Волкова		<i>Волкова</i>					
Н. контр.		Волкова		<i>Волкова</i>					

Фасад 10-1

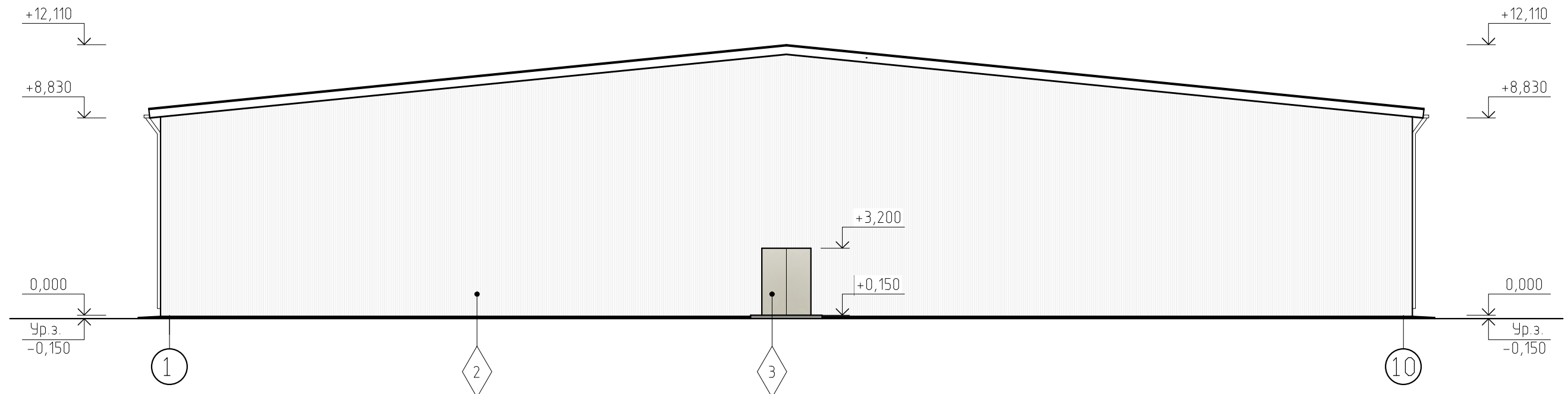


Фасад А-Д

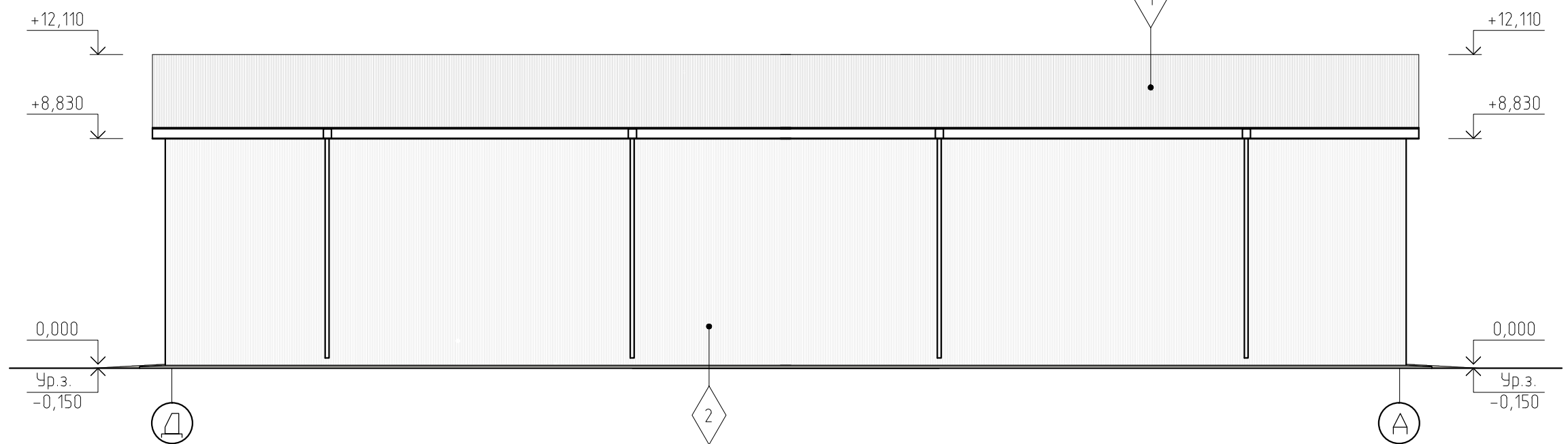


						59/08-20 AP			
						ПАО "Садовое"			
Изм.	Кол. уч.	Лист	№ док.	Подп.	Дата	Овощехранилище, расположенное по адресу: Воронежская область, Лискинский район, западнее с. Сторожевое 2-е.	Стадия	Лист	Листов
							П	4	6
Директор						Фасад 10-1, А-Д.	ООО "Проект"		
ГИП		Волкова		<i>Волкова</i>					
Проектир.		Землянская		<i>Землянская</i>					
Провер.		Волкова		<i>Волкова</i>					
Н. контр.		Волкова		<i>Волкова</i>					

Фасад 1-10



Фасад Д-А

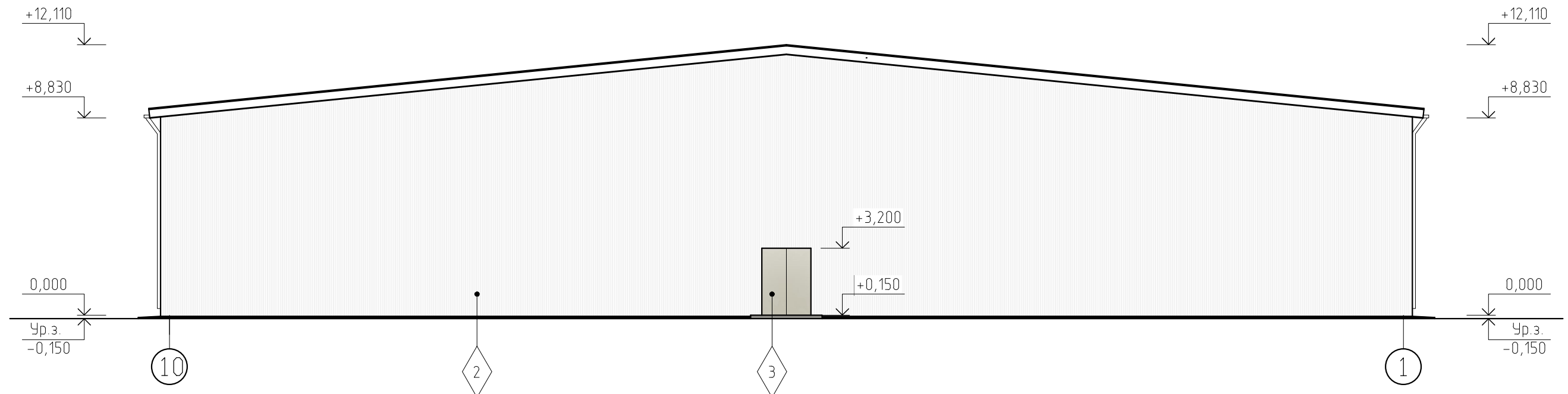


Ведомость наружной отделки:

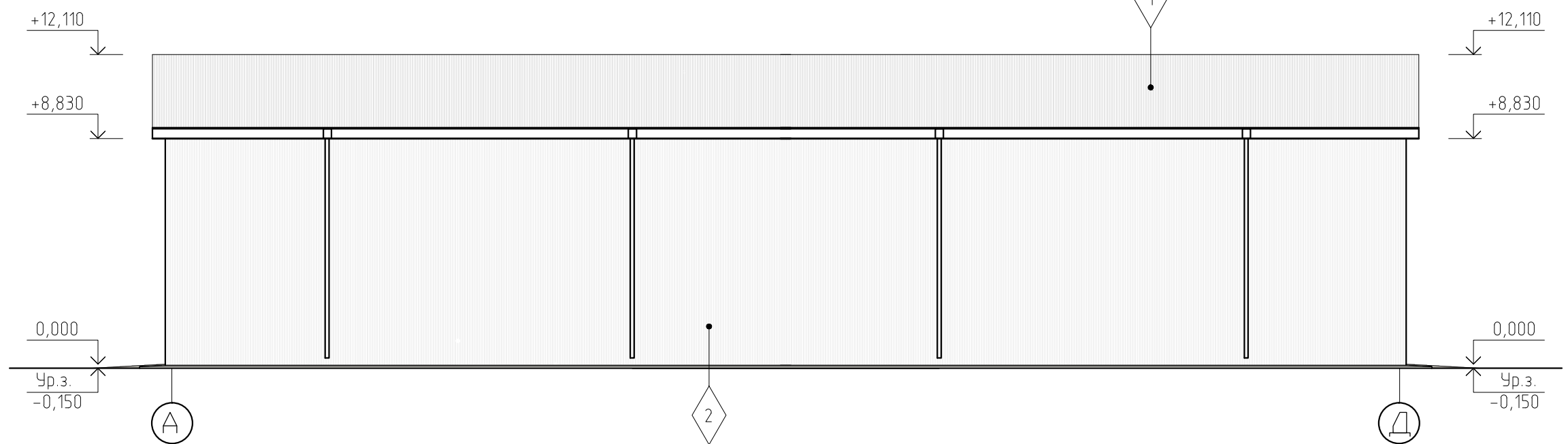
- ① - Покрытие кровли - оцинкованный металлопрофиль
- ② - Стены - сборные блоки, утеплены и обшиты оцинкованным металлопрофилем
- ③ - Металлические распашные ворота - RAL 9002 (светло-серый)

						59/08-20 AP			
						ПАО "Садовое"			
Изм.	Кол.уч.	Лист	№ док.	Подп.	Дата	Овощехранилище, расположенное по адресу: Воронежская область, Лискинский район, западнее с. Сторожевое 2-е.	Стадия	Лист	Листов
							П	5	6
Директор						Фасад 1-10, Д-А. (цветовое решение)	000 "Проект"		
ГИП		Волкова		<i>Волкова</i>					
Проектир.		Землянская		<i>Землянская</i>					
Провер.		Волкова		<i>Волкова</i>					
Н. контр.		Волкова		<i>Волкова</i>					

Фасад 10-1



Фасад Д-А



Ведомость наружной отделки:

- ① - Покрытие кровли - оцинкованный металлопрофиль
- ② - Стены - сборные блоки, утеплены и обшиты оцинкованным металлопрофилем
- ③ - Металлические распашные ворота - RAL 9002 (светло-серый)

						59/08-20 AP			
						ПАО "Садовое"			
Изм.	Кол. уч.	Лист	№ док.	Подп.	Дата	Овощехранилище, расположенное по адресу: Воронежская область, Лискинский район, западнее с. Сторожевое 2-е.	Стадия	Лист	Листов
							П	6	6
Директор						Фасад 10-1, А-Д. (цветовое решение)	ООО "Проект"		
ГИП		Волкова		<i>Волкова</i>					
Проектир.		Землянская		<i>Землянская</i>					
Провер.		Волкова		<i>Волкова</i>					
Н. контр.		Волкова		<i>Волкова</i>					