



ЭКОНОМИКА УРАЛЬСКОГО ЭКОНОМИЧЕСКОГО РАЙОНА

- В какой части Урала находится его высочайшая точка?
- Как она называется?
- Какая часть Уральских гор наименее высокая?

РЕЙТИНГ РЕГИОНОВ УРАЛЬСКОГО РАЙОНА ПО ВРП



ВРП – Валовый Региональный Продукт. Он показывают стоимость произведенных товаров и услуг в пределах конкретного региона жителями или компаниями этого региона

| МЕСТО | ИЗМЕНЕНИЯ ЗА 5 ЛЕТ | СУБЪЕКТ ФЕДЕРАЦИИ | ВРП (млрд. руб.) |
|-------|--------------------|-------------------------|------------------|
| 9 | ↓2 | Свердловская область | 2 777 |
| 10 | = | Республика Башкортостан | 1 673 |
| 12 | ↑2 | Челябинская область | 1 473 |
| 16 | ↓1 | Пермский край | 1 318 |
| 23 | ↓2 | Оренбургская область | 1 000 |
| 34 | = | Удмуртская республика | 631 |
| 68 | ↓2 | Курганская область | 213 |



Показатель ВРП на душу населения учитывает среднее количество тысяч рублей в год на 1 человека



| МЕСТО | ИЗМЕНЕНИЯ ЗА 5 ЛЕТ | СУБЪЕКТ ФЕДЕРАЦИИ | ВРП (тыс. руб.) |
|-------|--------------------|-------------------------|-----------------|
| 23 | ↓3 | Свердловская область | 527 |
| 24 | = | Оренбургская область | 507 |
| 26 | ↓3 | Пермский край | 503 |
| 41 | ↑4 | Челябинская область | 423 |
| 42 | ↓1 | Удмуртская область | 417 |
| 44 | ↓9 | Республика Башкортостан | 412 |
| 70 | ↓4 | Курганская область | 253 |

ЭГП УРАЛЬСКОГО ЭКОНОМ РАЙОНА



ПЛЮСЫ

Пограничный (Казахстан)

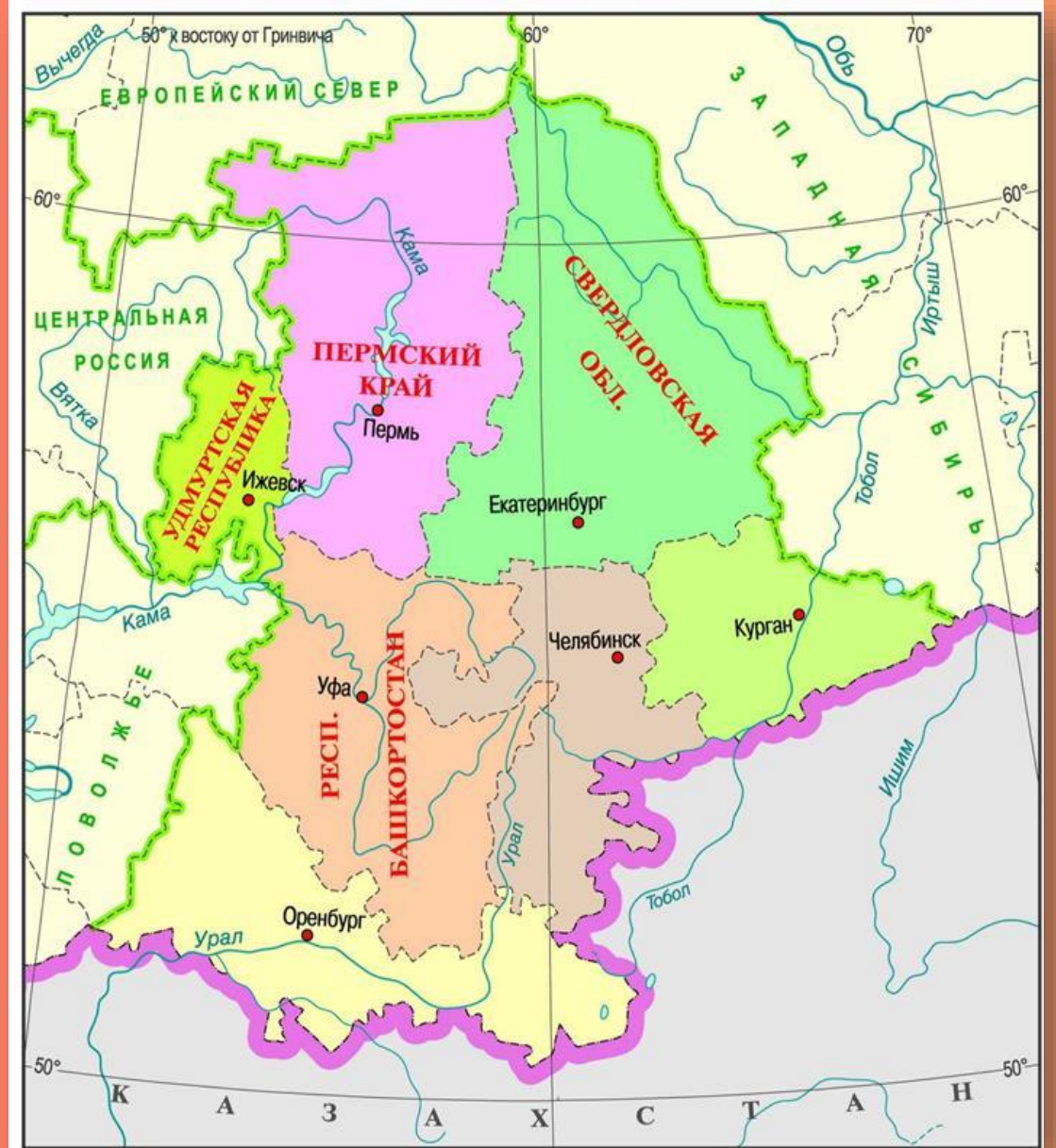
Расположен недалеко от развитого района (Центральная Россия)

Через район проходят крупные транспортные магистрали

МИНУСЫ

Не имеет выхода к Мировому океану

ЭГП ОЧЕНЬ БЛАГОПРИЯТНОЕ



ОСВОЕНИЕ УРАЛЬСКОГО ЭКОНОМ РАЙОНА



Несмотря на то, что люди жили на Урале со 2 тысячелетия до нашей эры (Аркаим), Урала на современной стадии началось в эпоху Петра I. Тогда там началась добыча полезных ископаемых, а позже стали появляться металлургические заводы, производящие чугун. К началу XX века на Урале действовало уже более 100 заводов чёрной металлургии, а позже здесь появляются и металлургические комбинаты полного цикла (первый в Магнитогорске). Во время Великой Отечественной войны сюда эвакуируют машиностроительные заводы, выпускавшие военную продукцию.



- Что называется комбинатом полного цикла?

- 1 Уральские горы являются одними из самых низких в России: в некоторых районах Средний Урал и вовсе не превышает 500 м.
- 2 На климат влияют воздушные массы с Атлантики, несущие влажный воздух с океана
- 3 Летом сюда проникают горячие и сухие воздушные массы Азии
- 4 Это водораздел рек Восточно-Европейской и Западно-Сибирской равнин



АГРОКЛИМАТИЧЕСКИЕ РЕСУРСЫ



Для занятия сельским хозяйством наиболее благоприятная территория Южного Урала (Оренбургская область). Здесь в степной зоне на границе с Казахстаном располагаются плодородные черноземные почвы



- Какими полезными ископаемыми богата территория Урала?

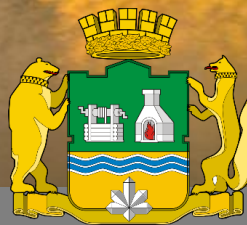
- 1 В Предуралье велики запасы нефти (Башкирия, Пермский край)
- 2 На юге ведется добыча природного газа (Оренбургская область), а калийными солями богат Пермский край
- 3 Челябинская и Свердловская области богаты рудами металлов, а северная часть региона богата лесными ресурсами



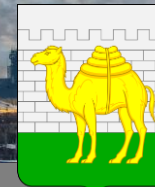
КРУПНЕЙШИЕ ГОРОДА УРАЛЬСКОГО ЭКОНОМ РАЙОНА



ЕКАТЕРИНБУРГ (1 455 000)



ЧЕЛЯБИНСК (1 200 000)



УФА (1 115 000)



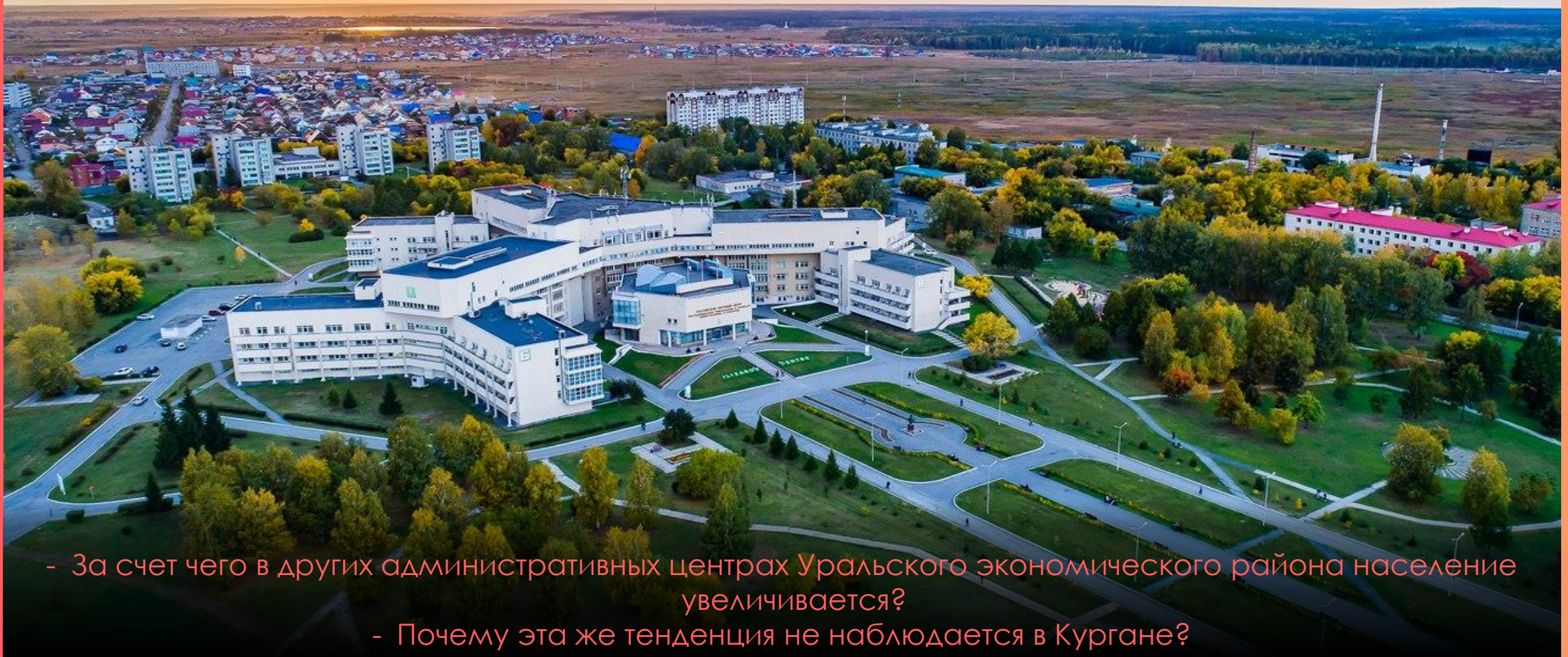
ПЕРМЬ (1 048 000)



- 1 В пределах территории живут 16,3 млн человек (25 чел. на 1 км²)
- 2 Уровень урбанизации составляет 75% (4 города-миллионера)
- 3 Это объясняется высоким уровнем развития промышленности и наличием высококвалифицированных рабочих
- 4 В национальном составе резко преобладают русские (80%), но также распространены башкиры, удмурты и татары



Именно столица Курганской области является единственным административным центром в пределах Уральского экономического района, население которого в XXI веке стабильно уменьшается. Если в 2000 году в Кургане жило 364 000 человек, то теперь эта цифра сократилась до 309 000



- За счет чего в других административных центрах Уральского экономического района население увеличивается?
- Почему эта же тенденция не наблюдается в Кургане?

ФИНАЛЬНЫЕ ВОПРОСЫ



1. Какие регионы входят в состав Уральского района?
2. Каковы плюсы ЭГП Уральского района?
3. Какими ресурсами богата территория Урала?
4. Какова численность населения Урала?
5. Какие народы являются коренными на территории района?
6. Каков уровень урбанизации данной территории?
7. Назовите 4 города-миллионника в пределах Урала