

Антарктида



- * Самый холодный материк на планете (зимой - 89°)
- * Самый высокий материк на Земле (средняя высота 2000 метров)
- * Наблюдаются самые сильные ветра на Земле (34 метра в секунду).
- * Страна жестокого солнца (полгода – полярный день, полгода – ночь).
- * Здесь нет постоянного населения.

* **Антарктида.**

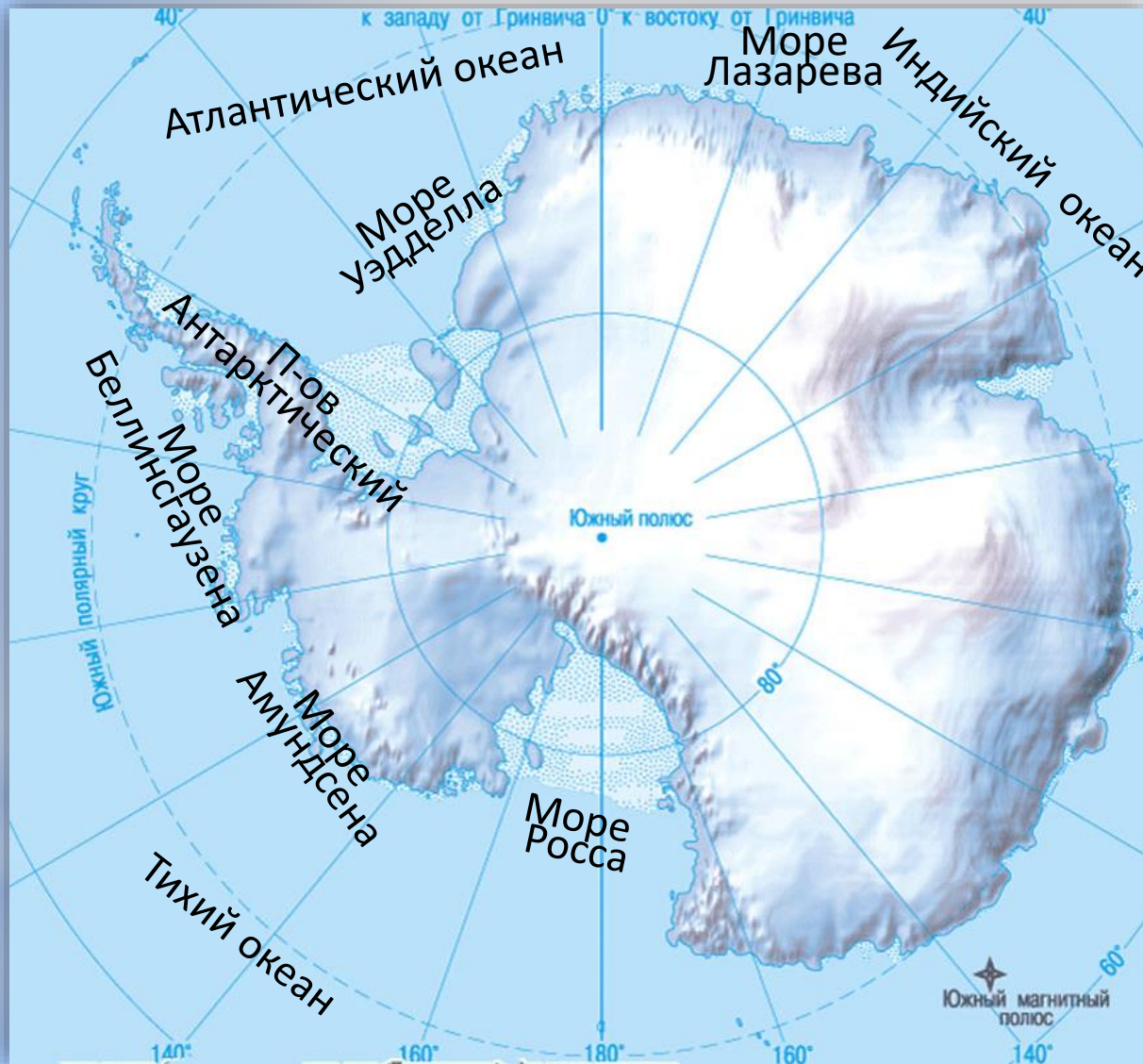
* Общие сведения об Антарктиде.

- * Площадь материка – 14 млн.км².
- * Антарктида не принадлежит ни одному государству.
- * Самая крупная научная станция – Молодежная.
- * Есть действующий вулкан – Эребус.

В сторону Южной Америки тянется длинный и узкий Антарктический полуостров, северная оконечность которого, **мыс Сифре** – самая северная точка Антарктиды.



* Береговая линия



Береговая линия изрезана слабо, она постоянно меняется. Край антарктического ледника подтаивает, разрушается волнами, откалываются айсберги. В результате очертания материка постоянно меняются.

Океаны

Моря

Полуостров





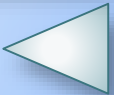
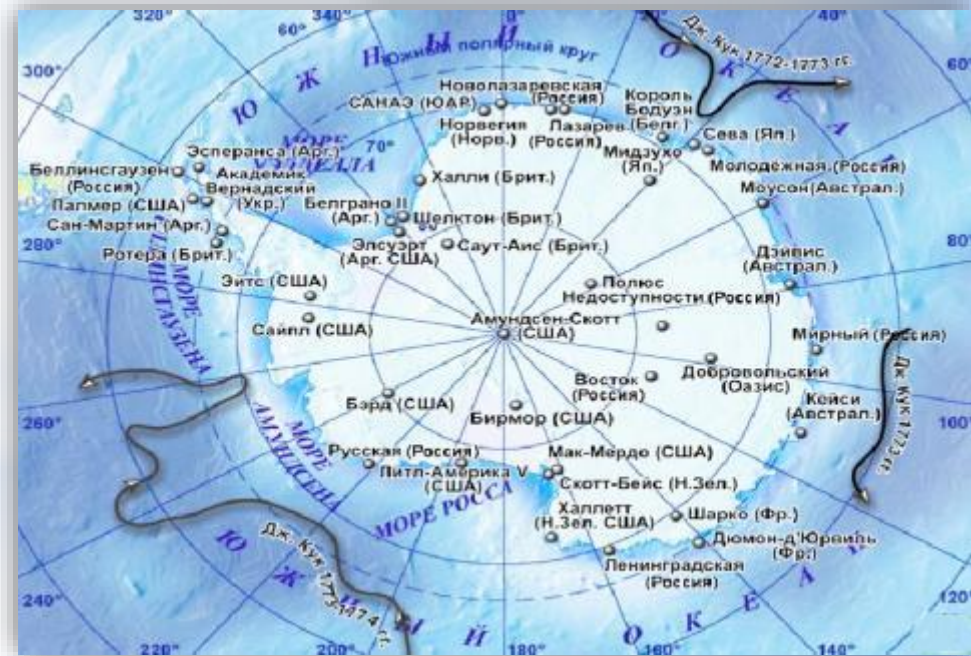
В Антарктиде четыре полюса:

- географический Южный
- магнитный
- полюс холода
- полюс ветров

* ***Материк Антарктида – край вечной зимы.
Самый южный юг***

* Джеймс Кук

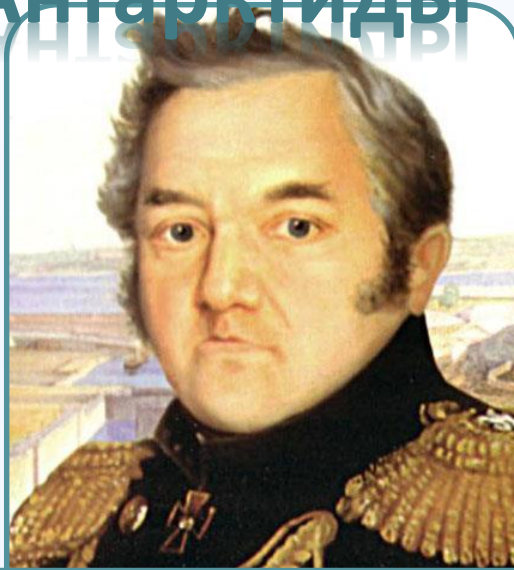
В 1773-1774 годах достичь южного материка пытался английский капитан Джеймс Кук. Он дошел до 71° ю. ш., где столкнулся с непроходимыми льдами. «Земля, находящаяся на юге никогда не будет исследована». Этим высказыванием он отодвинул изучение Антарктиды почти на 50 лет.



* Открытие Антарктиды



Ф.Ф. Беллинсгаузен



М.П. Лазарев

В 1819 г. после длительной и тщательной подготовки из Кронштадта отправилась в дальнее плавание южная полярная экспедиция в составе двух военных шлюпов - «Восток» и «Мирный». Первым командовал Ф. Ф. Беллинсгаузен, вторым – М. П. Лазарев. Экипаж судов состоял из опытных, бывалых моряков.

В 27 января 1820 года в судовом журнале русской экспедиции была сделана запись о том, что обнаружена новая земля, названная Антарктидой.



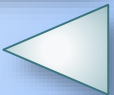
* Человек в Антарктиде

Из-за суровости климата в Антарктиде нет постоянного населения. Однако там расположены научные станции. Временное население Антарктиды колеблется от 4000 человек летом (россиян около 150) до 1000 человек зимой (россиян около 100).

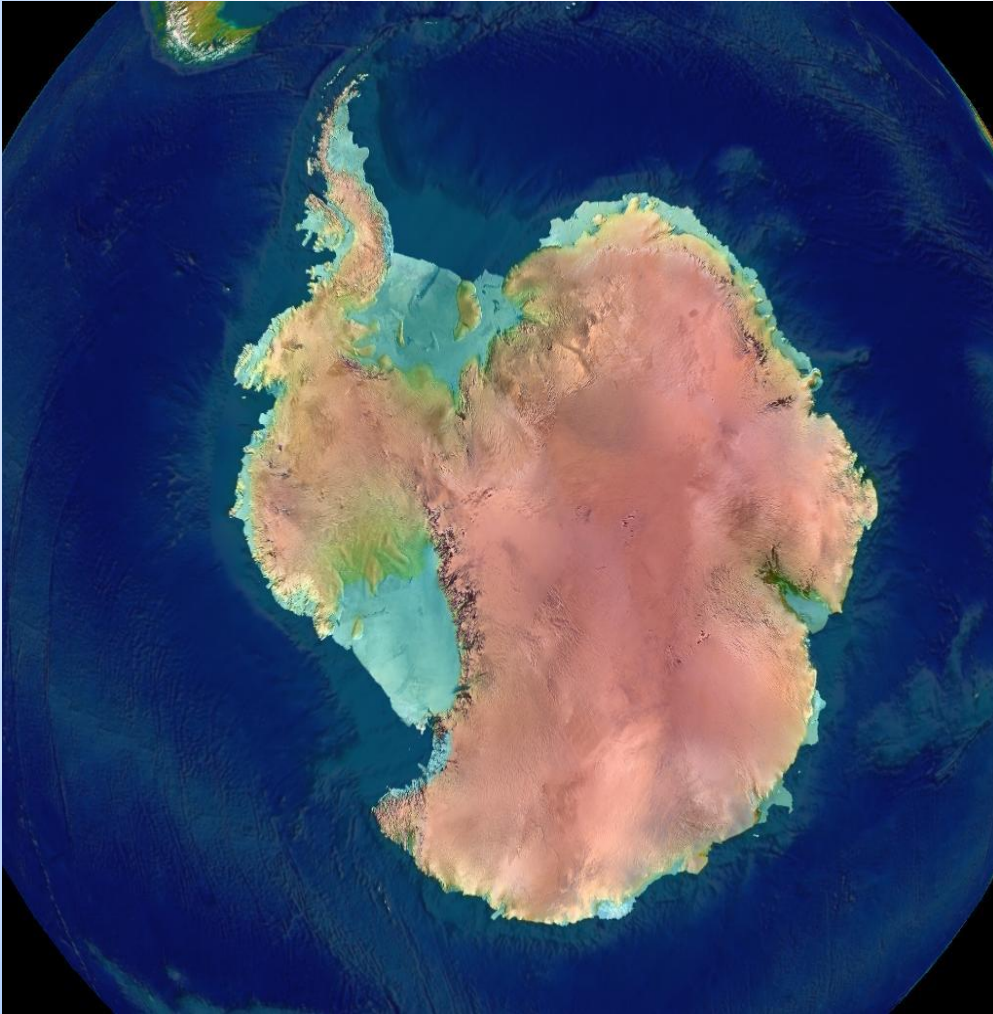
Статус Антарктиды.

В соответствии с конвенцией об Антарктике:

- Антарктида не принадлежит ни одному государству.
- Разрешена только научная деятельность.
- Размещение военных объектов, а также заход боевых кораблей и вооружённых судов южнее 60-го градуса южной широты запрещены.
- В 1980-е годы Антарктиду объявили безъядерной зоной.
- Сейчас участниками договора являются 28 государств и десятки стран-наблюдателей.



*Редьеф



Антарктида — самый высокий континент Земли, средняя высота поверхности континента над уровнем моря составляет более 2000 м, а в центре континента достигает 4000 метров.

*Рельеф



Горы Тангра



Пик Святого Бориса, остров Ливингстона

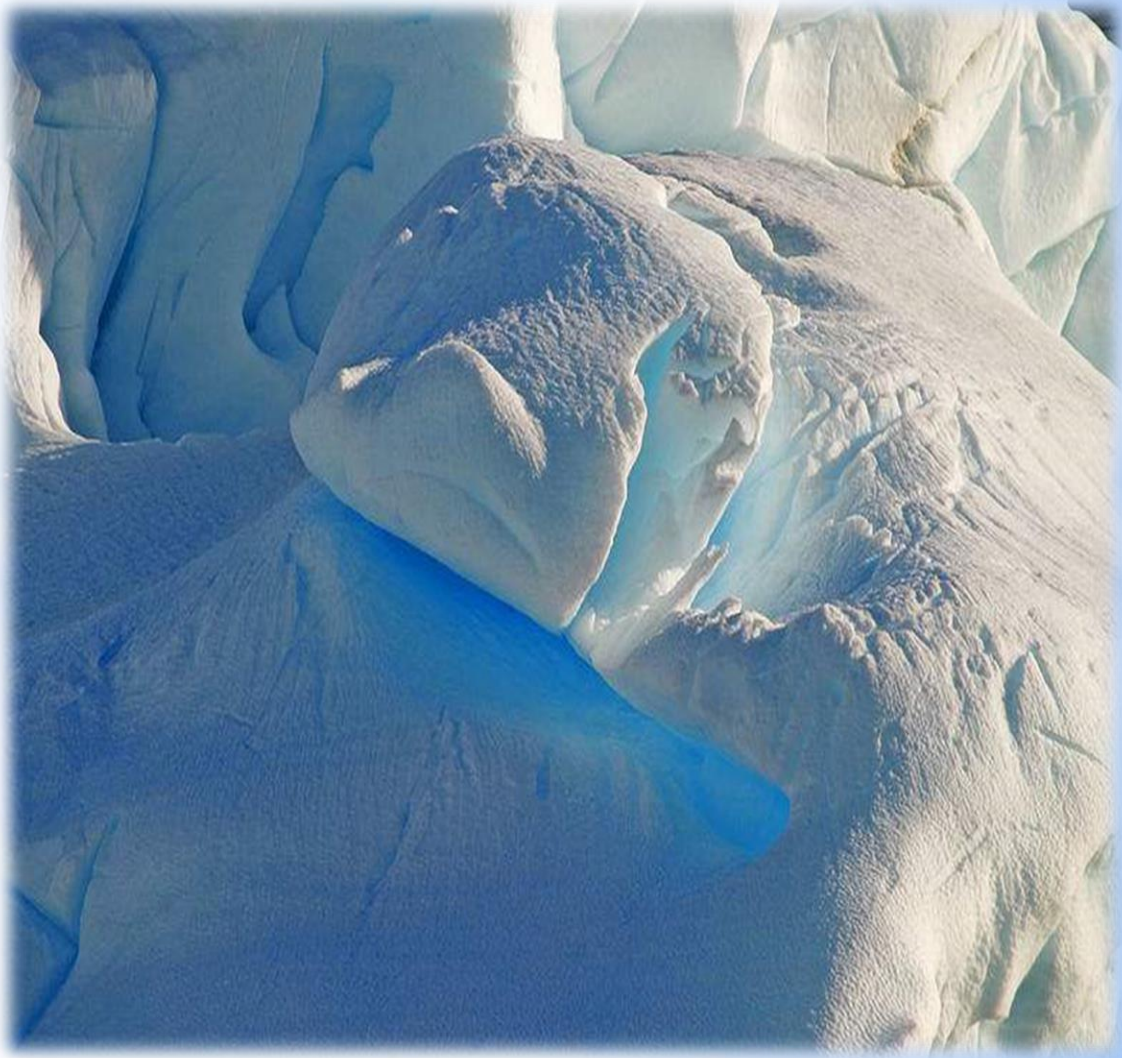
Строение

Антарктида –гигантская, древняя платформа. Площадь этой платформы превышает 11млн. кв. км. Антарктическая платформа имеет трехъярусное строение. На материке образовывались вулканы, действующие до настоящего времени.



*Климат

- * Антарктида – самый холодный материк. Станция «Восток»- полюс холода $-89,2$
- * Континент Антарктида является одним из “холодильников” Земли, который регулирует океанические течения и климат на планете.



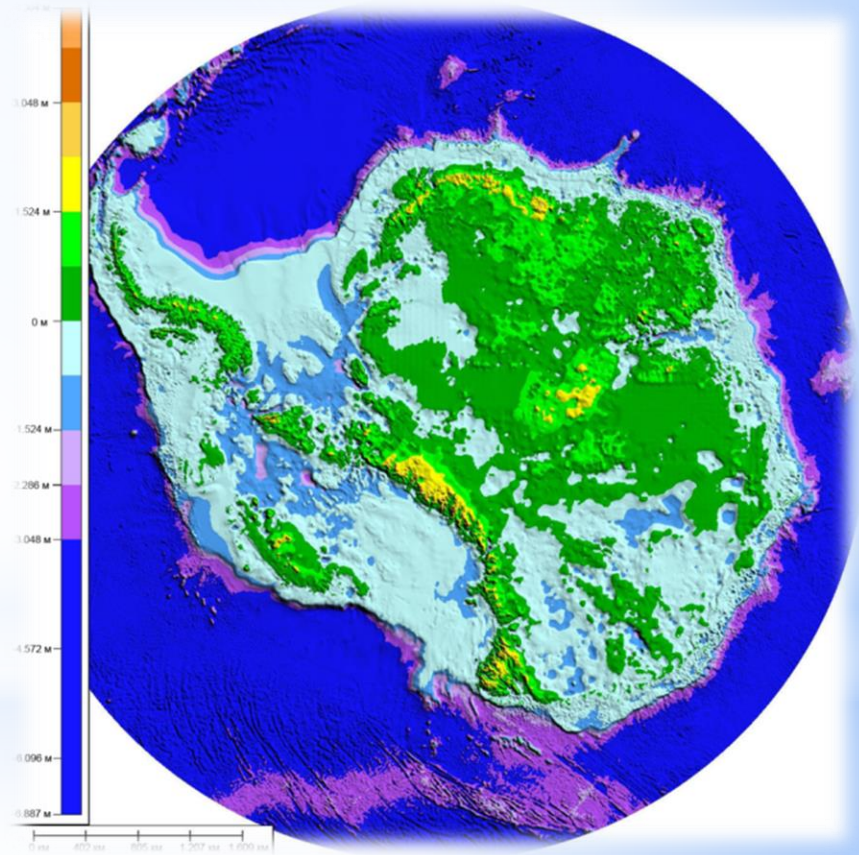
*Воды

Рек на материке нет, но есть своеобразные антарктические озера, расположенные в основном в прибрежных областях. Около 80% пресных вод Земли находится в ледяном покрове материка.



Климатические пояса

Антарктида находится в одном климатическом поясе: Арктическом и Антарктическом.



*Полезные ископаемые

Геологи установили, что недра Антарктиды содержат значительное количество полезных ископаемых — железные руды, каменный уголь, найдены следы руд меди, никеля, свинца, цинка, молибдена, встречены горный хрусталь, слюда, графит.



*Растения

* Органический мир Антарктиды очень беден. Живые Организмы представлены мхами, лишайниками, микроскопическими грибами и водорослями.



* Животные Антарктиды

* Жизнь большинства животных связана с океаном. В прибрежных водах много планктона, которым питаются рыбы, киты, тюлени.



Пингвины



Из 17 видов пингвинов на большей части Антарктического материка обитают всего лишь 2—3 вида. Наиболее типичными обитателями антарктического побережья являются императорский пингвин и пингвин Адели.



поморник



Альбатрос

Тюлени





У большинства видов настоящих тюленей ново-рожденные имеют пушистый белый мех, который сохраняется у них до первой линьки



Морской леопард

Морские львы





PHOTOGRAPHY STEVE BLOOM



Синий кит - крупнейшее животное на планете.



funlo



Антарктический криль



Касатка



Кит малый полосатик

Несмотря на суровую погоду,
Антарктида имеет богатую животную
жизнь, удивительно хорошо
приспособленную к жестким условиям.



Население

Из-за суровости климата в Антарктиде нет постоянного населения. Однако там расположены научные станции. Временное население Антарктиды колеблется от 4000 человек летом (русских около 150) до 1000 человек зимой (русских около 100).



