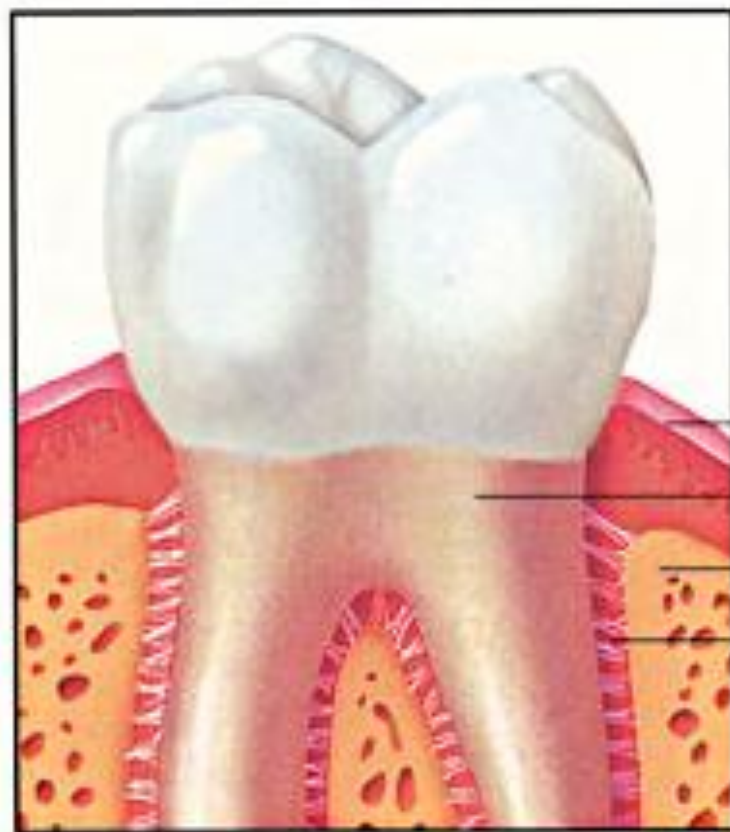


Болезни пародонта.
Современные методы
лечения

Пародонт.



Пародонт – комплекс тканей, окружающих зуб и удерживающих его в челюсти.

Включает в себя:

- десну
- корень
- костную лунку
- связки зуба

Функции пародонта

Барьерная -обеспечивается целостностью пародонта, что создаёт надёжную защиту всего организма от действия неблагоприятных факторов.

Трофическая-обусловлена широкой сетью капилляров и нервных рецепторов .

Пластическая-заключается в постоянном воссоздании тканей, утраченных при физиологических или патологических процессах.

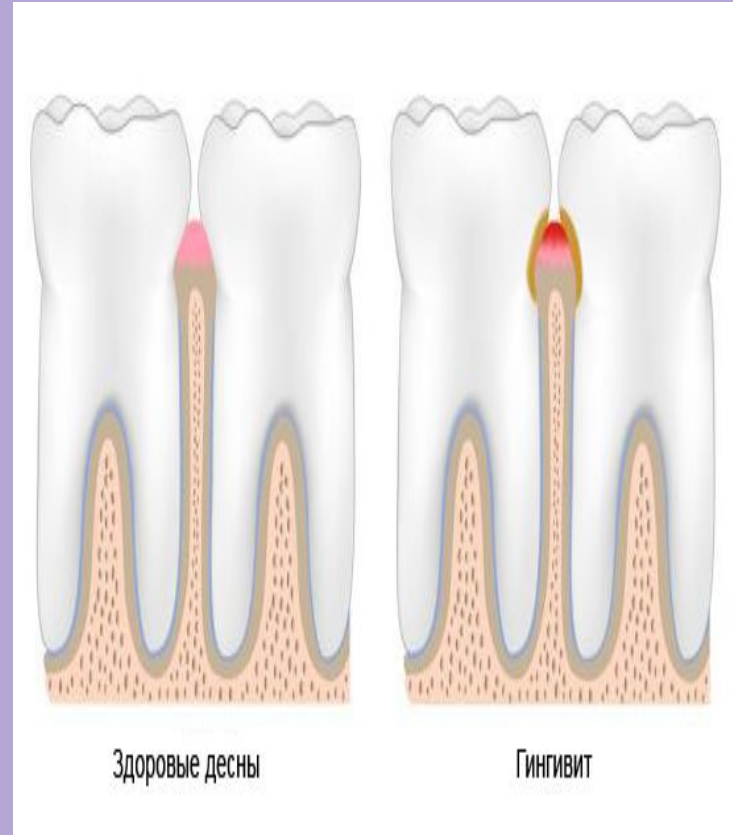
Функции пародонта

Рефлекторная -регуляция жевательного давления
осуществляется благодаря многочисленным
нервным окончаниям, раздражение от которых
передается по различным рефлекторным
магистралям и таким образом регулируется сила
сокращения жевательной мускулатуры

Амортизирующая-выполняют коллагеновые и
эластические волокна

Классификация заболеваний пародонта

Гингивит-воспаление десны, обусловленное неблагоприятным воздействием местных и общих факторов и протекающее без нарушения целостности зубодесневого прикрепления



Виды гингивита



Катаральный



Атрофический

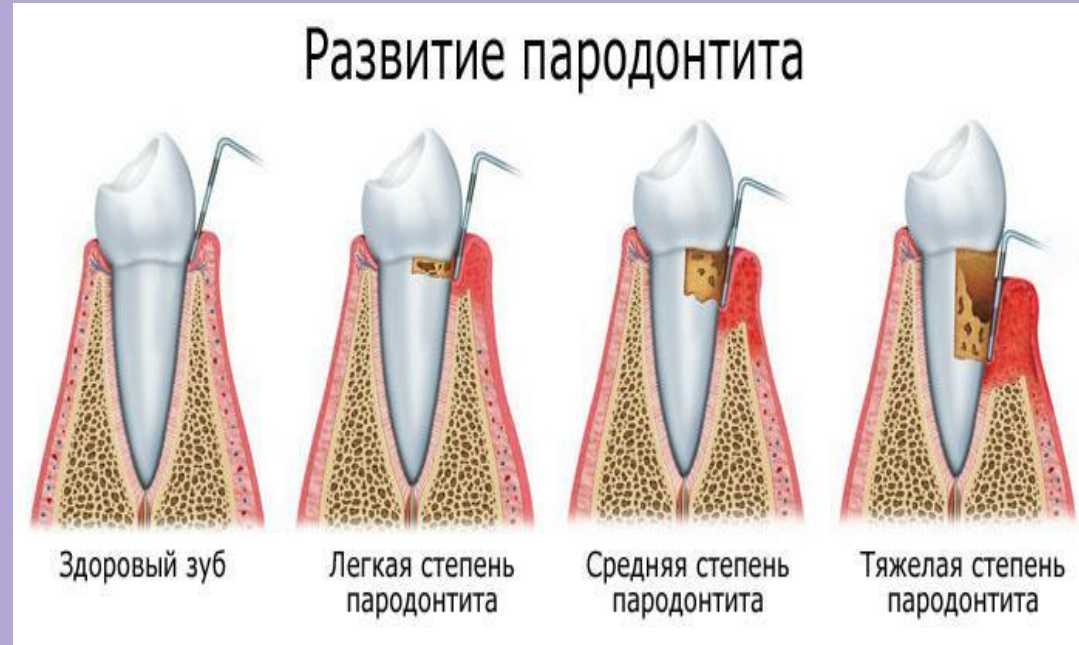


Гипертрофический



Язвенный

**Пародонтит-воспаление
тканей пародонта,
характеризующееся
прогрессирующей
резорбцией костной ткани
-является
самостоятельной
нозологической формой
заболевания пародонта**



Локализованный пародонтит - развивается под влиянием местных причин: попадание конструкционного материала или мышьяковистой пасты в межзубной промежуток, окклюзионная травма, физическая травма, некачественно изготовленные протезы.



Локализованный пародонтит

**Генерализованный
пародонтит-как правило,
начинается с катарального
гингивита и характеризуется
нарушением целостности
зубодесневого соединения,
разрушением связочного
аппарата зуба,резорбцией
костной ткани,образованием
пародонтального кармана**



Симптомы пародонтита

Кровоточивость десен

**Отложение поддесневого зубного
камня, налета**

Подвижность зубов

Наличие пародонтального кармана

Современные методы
лечения пародонта

Vector-терапия-оказывает
непосредственное
воздействие на
микроорганизмы, бактерии, и

Главные преимущества:

Очищение и полировка поверхности корня зуба.

Безболезненность

Сохранение зуба или импланта

Исключает вероятность механического повреждения эмали зуба, корневого цемента, мягких тканей, ортопедических конструкций за счёт вертикально направленных движений

Ткани зуба и десны не травмируются

Наиболее глубокое проникновение в зубной карман

Достижение стойкой ремиссии хронического пародонтита



Устраняет воспаление десен
Восстанавливает кровообращение в тканях
Десны приобретают здоровый цвет
Исчезает кровоточивость десен
Укрепление тканей пародонта
Снижается подвижность и потеря зубов
Устранение неприятного запаха изо рта
Ускоряет процессы регенерации
Уменьшается глубина пародонтальных карманов
Профилактика стоматологических заболеваний
Снижает чувствительность

Противопоказания:

18+

Наличие кардиостимулятора

Сахарный диабет (осложненный)

Беременность (1 и 3 триместр)

Онкологические заболевания слизистой полости рта

**врач вводит плазму ,полученную из
крови пациента ,локально в
повреждённые мягкие ткани полости
рта.В результате происходит
стимуляция клеток и начинается их
естественная регенерация .Под
воздействием содержащихся в плазме
тромбоцитов воспалительные
процессы прекращаются,а
раны заживают**

Фотографии до и после процедуры Plasmolifting™*

хронический катаральный
гингивит



пародонтит 2-ой степени
тяжести



хронический катаральный
гингивит



* проба Шиллера-Писарева

Показания:

Гингивит

Пародонтит 1-3 степени тяжести

Пародонтоз

Воспаление стенок лунки после удаления зуба

Воспаление костной и мягкой тканей вокруг имплантата

Заживление мягких тканей после стоматологических операций

Профилактика заболеваний десен