

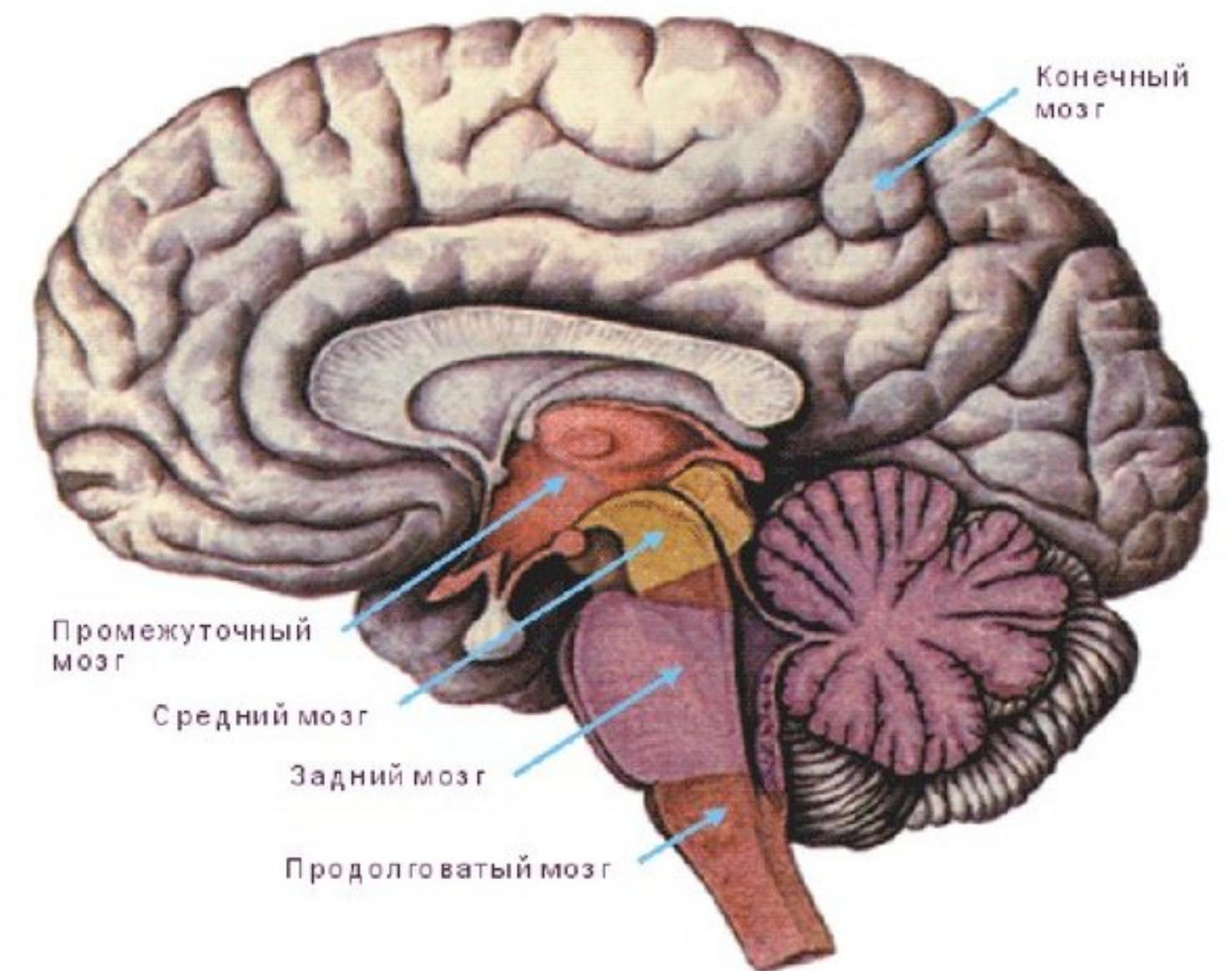
**Головной мозг, кровоснабжение головного
мозга.**

Физиология и особенности развития

Головной мозг человека (является органом центральной нервной системы, состоящей из множества взаимосвязанных между собой нервных клеток и их отростков).

Головной мозг человека занимает почти всю полость мозгового отдела черепа, кости которого защищают головной мозг от внешних механических повреждений. В процессе роста и развития головной мозг принимает форму черепа.

Головной мозг



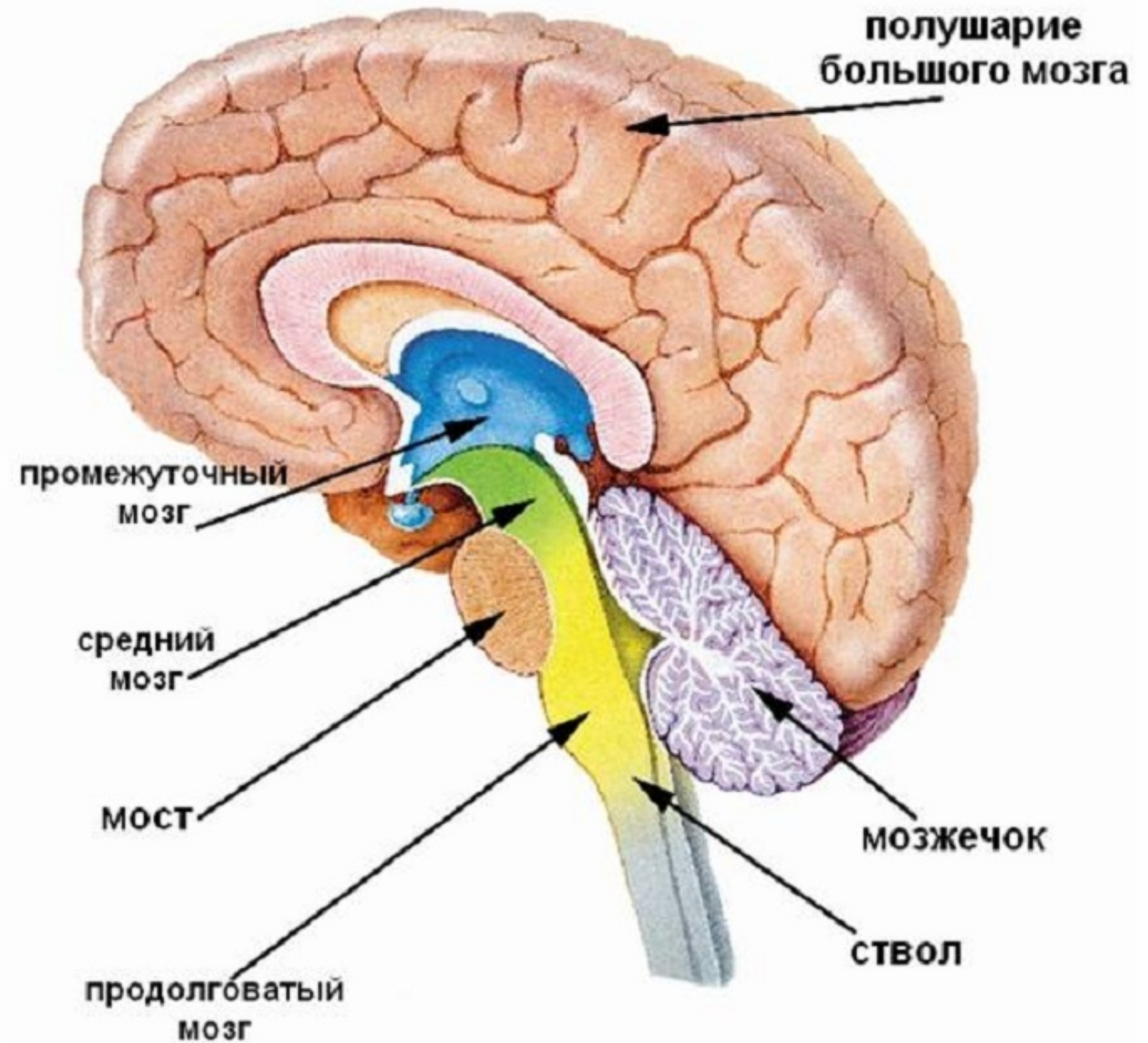
Функции

Функции мозга включают обработку сенсорной информации, поступающую от органов чувств, планирование, принятие решений, координацию, управление движениями, положительные и отрицательные эмоции, внимание, память. Мозг человека выполняет высшую функцию — мышление. Одной из важнейших функций мозга человека является восприятие и генерация речи.



Отделы головного мозга

- продолговатый мозг;
- задний (мост и мозжечок);
- средний мозг;
- промежуточный мозг;
- конечный мозг (большие полушария)



Анатомо-физиологические особенности головного мозга

Головной мозг - главный орган ЦНС. Он контролирует произвольную и непроизвольную деятельность организма человека. Большой мозг состоит из двух полушарий - правого и левого, соединенных между собой мозолистым телом.

Мозжечок расположен сзади и ниже большого мозга. Главная его функция - поддерживать тело в определенном положении и координировать движения.

Ствол мозга - самое древнее образование головного мозга. Состоит из промежуточного, среднего мозга, моста и продолговатого мозга.



Причины нарушения работы головного мозга:

Травмы

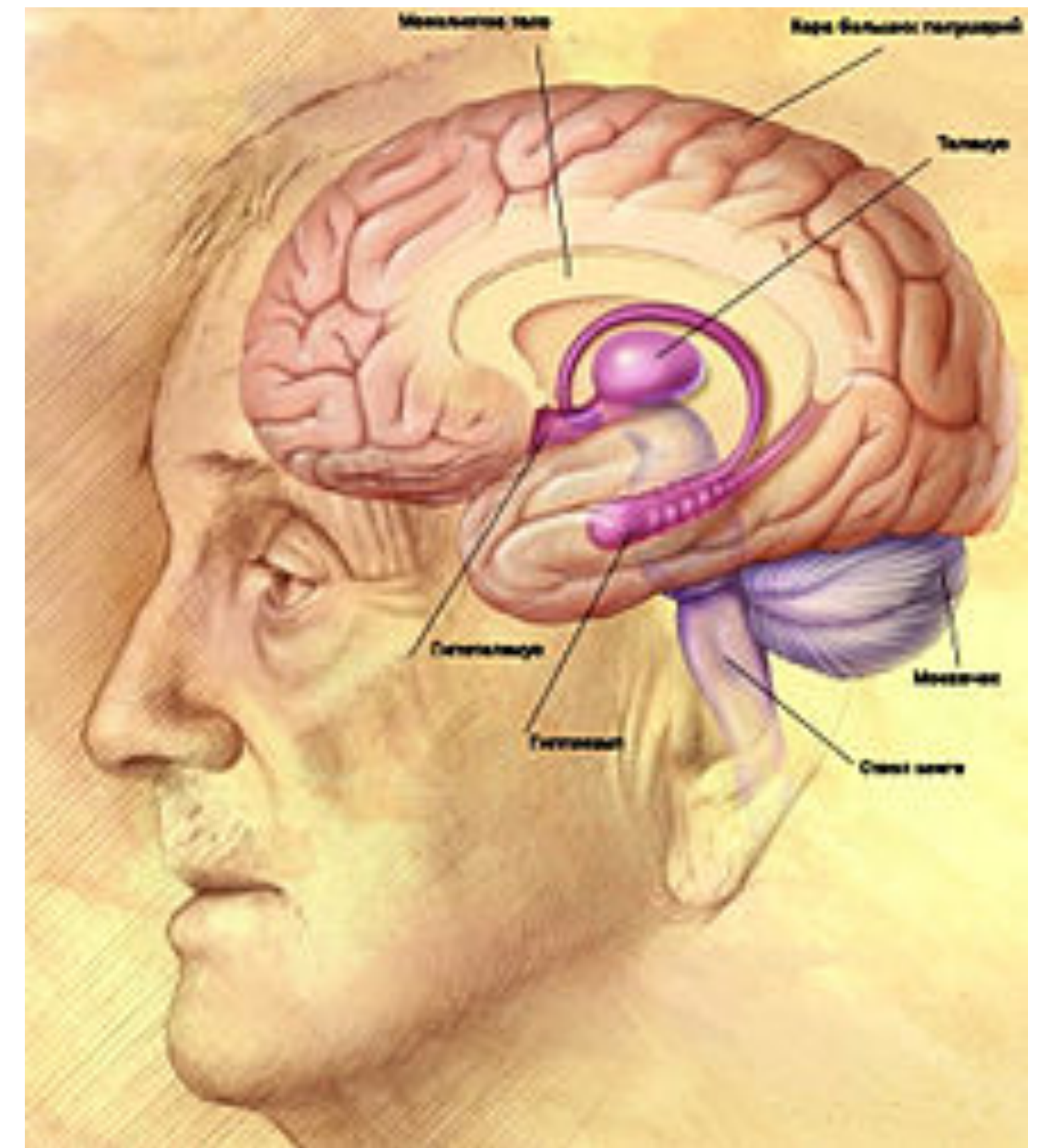
Недостаточный сон

Неправильное питание

Несоблюдение правил гигиены

Нервные срывы

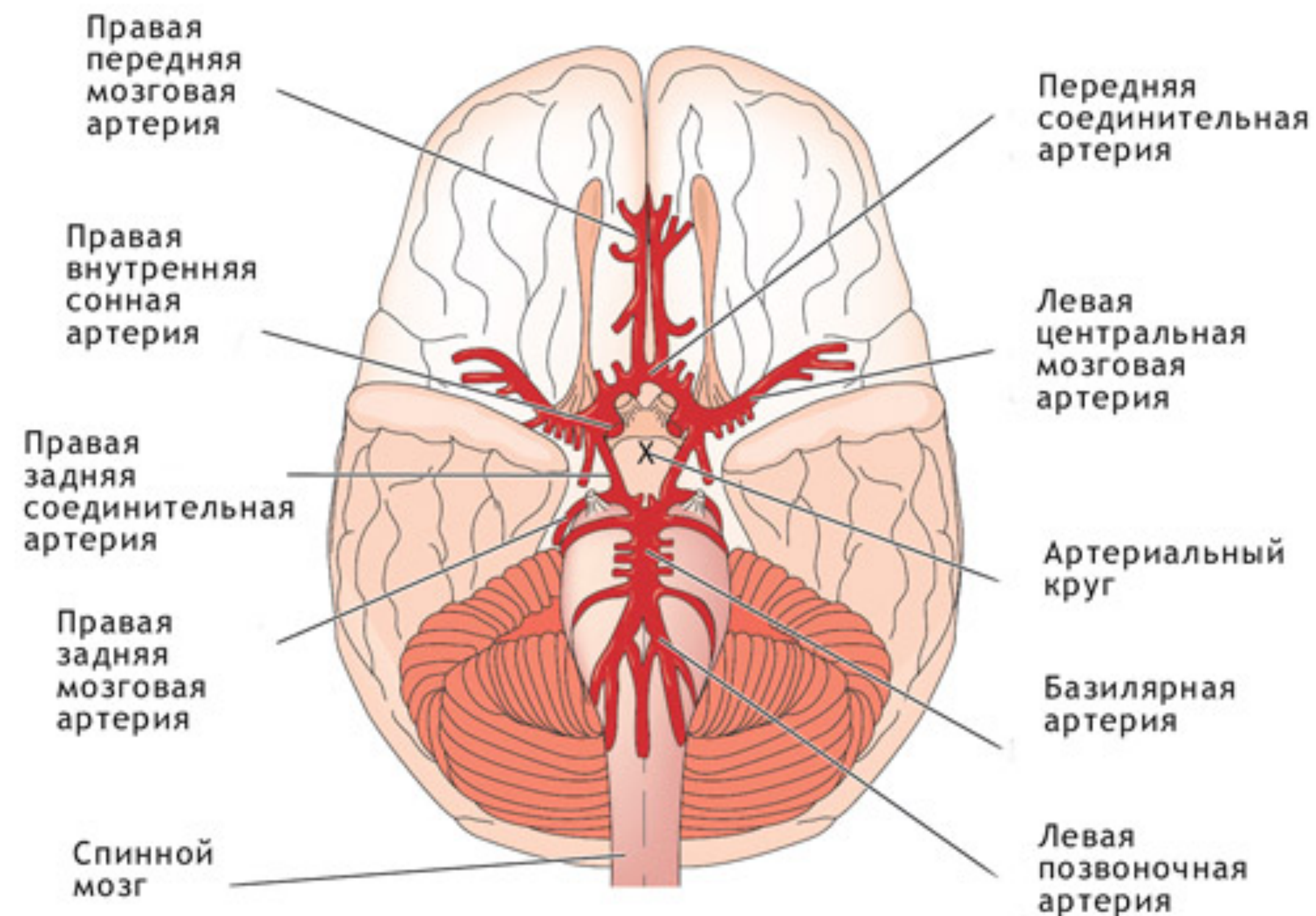
Нездоровый образ жизни



Кровоснабжения головного мозга

Мозг состоит из клеточных элементов, требующих для своей жизнедеятельности непрерывного притока кислорода. Функционирование нейронов мозга требует значительных затрат энергии, которую мозг получает через сеть кровоснабжения.

Кровоснабжение головного мозга осуществляется двумя внутренними сонными артериями и двумя позвоночными артериями. Отток крови происходит по двум яремным венам. Артерии основания **мозга**. Артерии основания **мозга**.



Спасибо за внимание