

Инструктивные материалы для печати материалов всероссийских проверочных работ для образовательных организаций, реализующих программы среднего профессионального образования

На всех этапах работы с бланками проверочных работ специалисты, привлекаемые к проведению всероссийских проверочных работ (далее - ВПР СПО), принимают меры по обеспечению их информационной безопасности.

ОИВ субъекта Российской Федерации принимают решение по результатам апробации о месте печати индивидуальных комплектов проверочной работы.

Согласно принятому ОИВ решению, печать индивидуальных комплектов проверочной работы может осуществляться в региональном центре сканирования или в образовательных организациях (далее – ОО).

Печать в образовательной организации самостоятельно

Архивы с материалами проверочных работ размещаются в личном кабинете (далее- ЛК) ОО в ФИС ОКО в соответствии с Планом-графиком.

Для проведения ВПР СПО на бланках с использованием индивидуальных комплектов для участников ответственный организатор скачивает архив с материалами в публикации по предмету в ЛК ОО в ФИС ОКО (<https://spo-fisoko.obrnadzor.gov.ru/lk>) (рис.1) и обеспечивает печать материалов самостоятельно (или с привлечением технического специалиста).

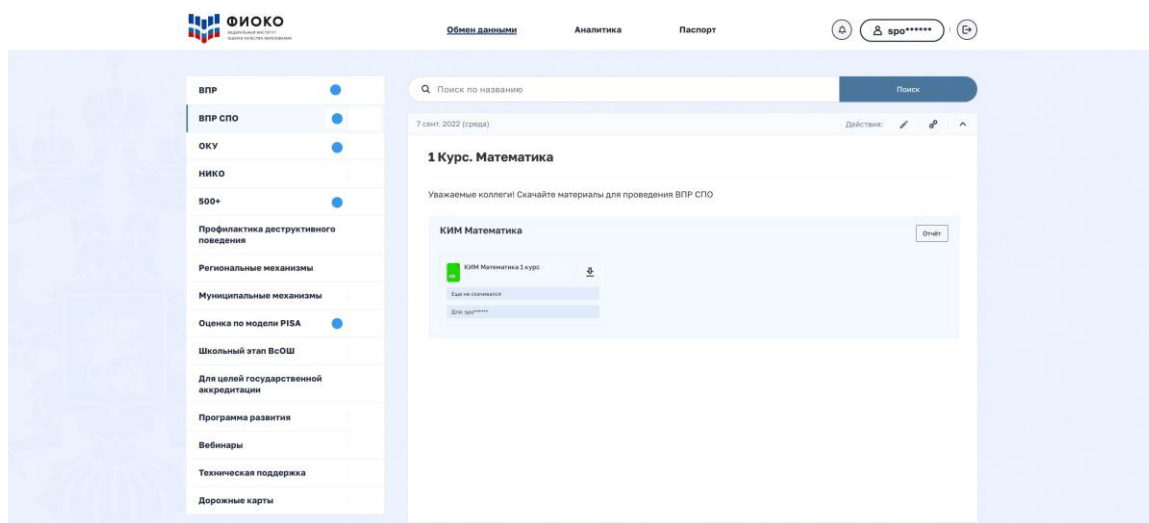
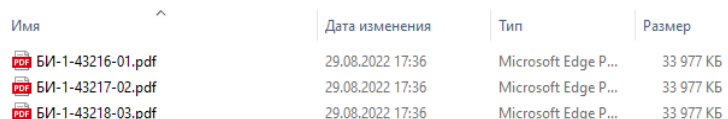


Рис. 1. Расположение хранилища с материалами для ВПР СПО

В архиве с материалами по предмету находятся файлы в формате .pdf по количеству

аудиторий (пакеты на аудиторию) из расчета 26 участников в аудитории. Имя файла включает (рис.2):

- название предмета (две буквы, напр., «Биология» - БИ); указание на курс (1– первый курс, 3В-завершившие);
- номер пакета с бланками (5 цифр);
- номер аудитории (две цифры).






Имя	Дата изменения	Тип	Размер
 БИ-1-43216-01.pdf	29.08.2022 17:36	Microsoft Edge P...	33 977 КБ
 БИ-1-43217-02.pdf	29.08.2022 17:36	Microsoft Edge P...	33 977 КБ
 БИ-1-43218-03.pdf	29.08.2022 17:36	Microsoft Edge P...	33 977 КБ

Рис.2. Архив с материалами.

Например, имя файла «БИ-1-43216-01», где БИ –предмет «Биология», 1 – первый курс, 43216 – номер пакета с бланками, 01 - номер аудитории. Печать .pdf файлов следует осуществлять в соответствии с порядковым номером аудитории, на каждую аудиторию распечатывается один файл в формате .pdf, включающий в себя протокол проведения для этой аудитории и 26 индивидуальных комплектов с чередованием двух вариантов работы. Далее организатор распечатывает следующий пакет для следующей аудитории (например, для второй аудитории для проведения проверочной работы по биологии для обучающихся первого курса нужно распечатать файл с именем «БИ-1-43217-02»).

Печать производится из pdf файлов на бумаге формата А4, плотность которой не ниже 80 г/кв.м, строго без масштабирования (обязателен режим «Actual size» при печати из Acrobat). Для использования допускаются исправные устройства печати с новым тонер-картриджем без дефектов печати. При печати материалов необходимо дополнительно убедиться, что QR код на каждой странице комплекта и реперные точки (чёрные квадраты) на бланках ответов № 1 не имеют дефектов печати (рис.3). Предусмотрена двусторонняя печать.

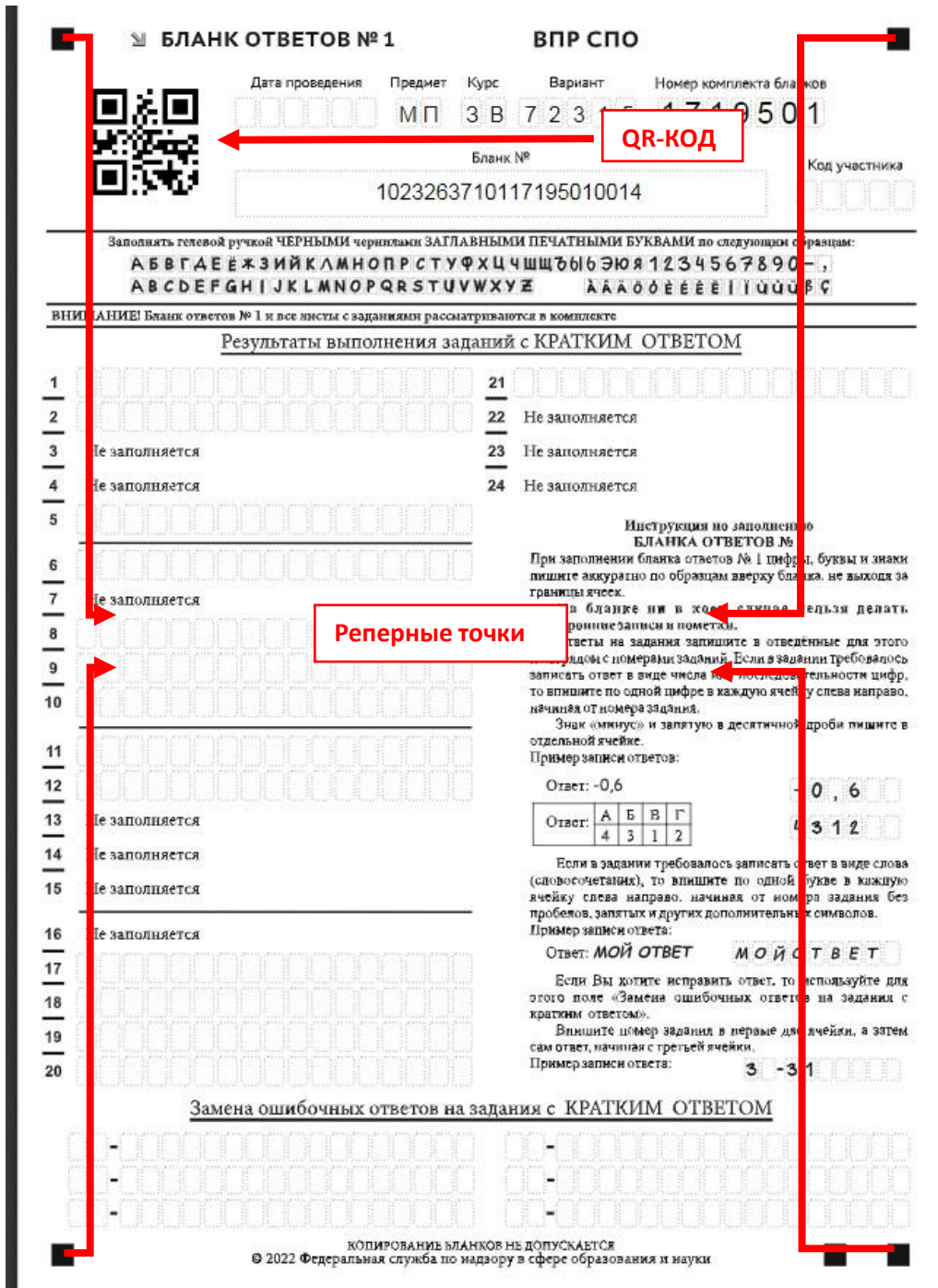


Рис.3. Расположение QR кода и реперных точек

ВНИМАНИЕ! Каждый файл в формате .pdf для каждой аудитории распечатывается только один раз. Не должно быть одинаковых индивидуальных комплектов у двух участников проверочной работы, т.к. при сканировании бланков с одинаковыми номерами для разных участников система примет только один из комплектов, и результаты проверочной работы будут предоставлены только одному из участников.

После завершения печати технический специалист (если он обеспечивал печать) передаёт бланки для проведения ВПР СПО ответственному организатору для последующей передачи организатору в аудитории и распределению среди участников.