

Сердце

Располагается в грудной клетке за грудиной, немного смещено влево. Размер – с кулак, вес 300 г. Покрыто околосердечной сумкой, между листами которой содержится жидкость, уменьшающая трение.

Сердце состоит из двух предсердий и двух желудочков. Средний (мышечный) слой сердца – миокард, в желудочках он толще, чем в предсердиях, самый толстый – в левом желудочке – там самое большое давление, потому что оттуда начинается большой круг кровообращения.

Между предсердиями и желудочками имеются створчатые клапаны (слева двухстворчатый, справа трехстворчатый), между желудочками и артериями – полулунные. Клапаны не дают крови течь назад (из артерий в желудочки, из желудочков в предсердия).

- Во время общего расслабления створчатые клапаны открыты, полулунные закрыты.
- Во время сокращения предсердий створчатые клапаны открыты, полулунные закрыты.
- Во время сокращения желудочков створчатые клапаны закрыты, полулунные открыты.

Автоматия сердца – это его способность ритмично сокращаться без внешних раздражителей под влиянием импульсов, возникающих в самом сердце (в видоизмененных мышечных клетках).

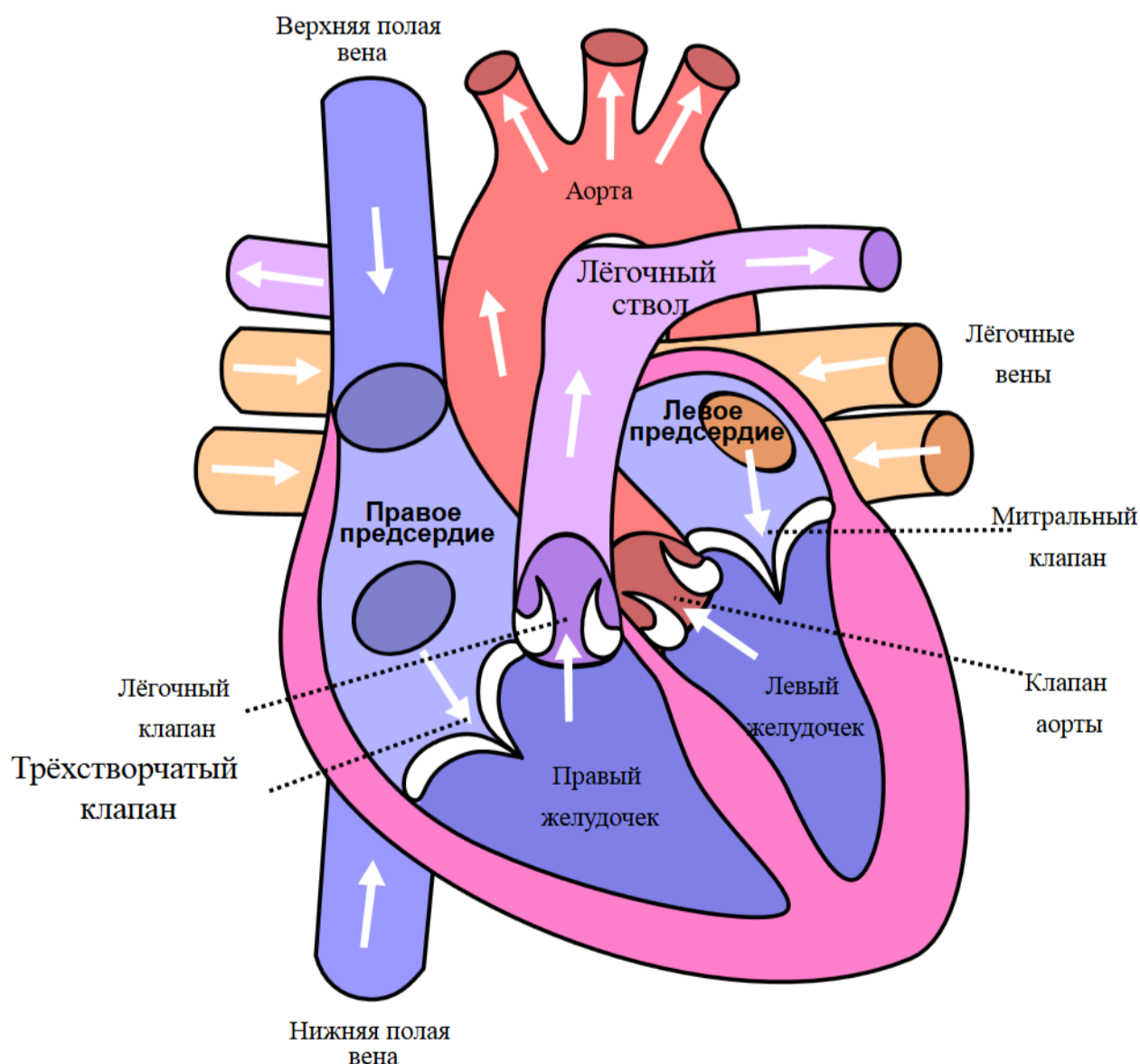
В норме сердце сокращается 60-80 раз в минуту. Сердечный цикл состоит из сокращения предсердий (0,1 сек), сокращения желудочков (0,3 сек) и общего расслабления (0,4 сек). Ритмическое чередование сокращения и расслабления является причиной утомляемости сердечной мышцы.



БИО-ШКОЛА ДМИТРИЯ ПОЗДНЯКОВА:

(1) заставляем ежедневно заниматься, (2) готовим не только первую, но и вторую часть ЕГЭ, (3) отвечаем на вопросы.

Картинка



Комментарии



Ваш комментарий...

Отправить

