

pronina_beauty

PRONINA_BEAUTY

простая

КОЛОРИСТИКА

для бровиста



pronina_beauty

PRONINA_BEAUTY

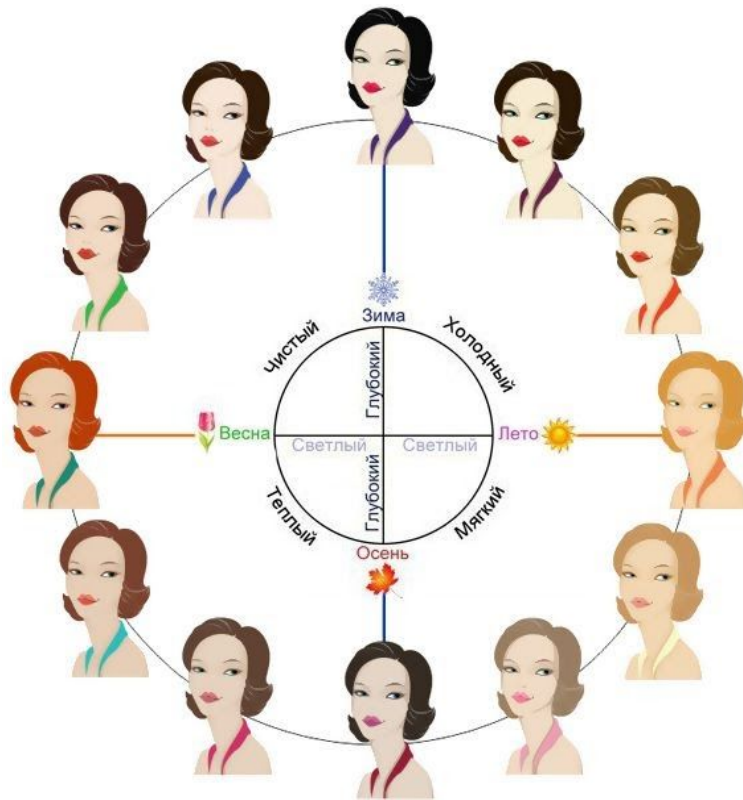


простая

КОЛОРИСТИКА

для бровиста

КОЛОРИСТИКА ДЛЯ МАСТЕРА БРОВИСТА



Что такое цвет и откуда он берется? Обратимся к теории цвета. Для мастеров, так же как и для художников, есть один и самый главный помощник: цветовой круг Иттена. Он состоит из первичных, вторичных и третичных цветов.

К основным цветам относят желтый, синий, красный. Это первичные цвета. Они являются самыми чистыми, нейтральными. Уточню, что нейтральные цвета – это все первичные цвета, смешанные в равных пропорциях. Например, коричневый.

Вторичные цвета – это оттенки, полученные путем смешивания первичных цветов. Например, при смешивании желтого и красного получится оранжевый цвет, а при смешивании синего и желтого будет зеленый, и так далее.

Третичные цвета – это цвета, полученные путем смешивания вторичных цветов, в разных пропорциях. Таким образом, мы можем получить фиолетовый, бирюзовый и другие цвета.

Цветовой круг является основой работы с красителем. Так как любая краска состоит из первичных, вторичных и третичных цветов. Зная, на основе какого цвета замешан тот или иной краситель, мы можем нейтрализовать нежелательные оттенки, возникающие в процессе окрашивания бровей.



Чтобы разобраться во всех хитросплетениях, предлагаю начать с азов – строение волоса. Волос состоит из трех основных частей:

1. Кутикула – внешний слой волоса, образован из ороговевших клеток кератина.
2. Кортекс – корковое вещество, состоит из веретенообразных эпителиальных клеток.
3. Медула (мозговой центр)- сердцевина волоса, состоит из протеиновых не ороговевших клеток.

В каждом волосе есть кутикульные слои.(около 15)

Они могут быть поврежденные или пористые. От этого зависит интенсивность и цвет.

Пигмент в волосах зависит от количества меланина. Он выглядит, как маленькие зернышки. Под воздействием химических процедур горит. У нас есть эумеланин – если брюнет (темно-коричневый пигмент).

Феомеланин – у блондинок и русых. Во всех волосках находится смесь фео и эу4меланина.



Цвет волоса определяется количеством пигмента в нём. Соответственно, чем больше меланина, тем темнее волос. Поэтому прежде, чем углубиться в колористику «клиентских» бровей, мы должны проанализировать кожу (сухая, обезвоженная, жирная, нормальная) и тип волоса (тонкий, толстый).

Существует **основная формула цвета**: фоновое осветление + искусственный пигмент = конечный цвет.

Фон осветления

УГТ	ФО	Нейтрализация
10 – светлый блондин	Слишком светло-желтый	Фиолетовый
9 -блондин	Светло-желтый	Фиолетовый
8 - светло-русый	Желтый	Фиолетовый
7 - средне-русый	Желто-оранжевый	Синий Фиолетовый
6 - темно-русый	Оранжевый	Синий
5 - светлый шатен	Оранжево-красный	Синий Зеленый
4 - шатен	Красный	Зеленый
3 - темный шатен	Темно-красный	Зеленый
1 - черный	Очень темно-красный	Зеленый

Еще один необходимый фактор окрашивания бровей – это знание изначального уровня глубины тона, и желаемого. Понемногу мы подходим к самому основному – номера на красителе для бровей.

Например, если на краске мы видим номер 7 – это русый или светло-коричневый, если видим номер 3.1 – это шшштемно-коричневый холодный, так как 1 – это черный или пепельный.

Знания фона осветления очень помогает нам в работе. Например, зная, что волос имеет фон осветления желтый, мы анализируем и понимаем, что чтобы получить нейтральный холодный коричневый цвет, мы должны

выбрать краситель с холодным пигментом. Например, 1 – это пепельный оттенок, который в свою очередь замешан на синем или фиолетовом пигменте(3.1, 7.1 и так далее). Таким образом, произойдет нейтрализация цвета.

Какие же существуют этапы работы красителя?

1. Раскрытие чешуек (здесь работает оксид)
2. Искусственный пигмент вытесняет меланин
3. Формируется основной пигмент (заполняется искусственным пигментом)
4. Стабилизация цвета

Любой краситель мы используем вместе с оксидом. Оксиды бывают разных видов: 1,5 %, 1,8 %, 3%, 6%,9%, но для нашей работы понадобится только 1,8% и 3%. Так как они являются самыми щадящими, и не позволяют уйти в затемнение.

Как мы знаем, оксид разрывает кутикулу волоса за счет щелочи. Добавляя разное количество оксида, мы можем регулировать теплоту и холодность результата окрашивания.

Чтобы отрегулировать окрашивание по температуре, мы можем добавить оксид в пропорциях 1 к 1 с 1,8 % - результат будет теплее. Если 1 к 1 и 3% оксид – результат будет холоднее.

Если хотим подкорректировать окрашивание по насыщенности, добавляем 1 часть красителя к 2 частям оксида – результат будет светлее. Или 1 часть красителя и 3 части оксида – результат будет еще светлее.

Но важно знать, что наоборот данное правило не работает. Меньше оксида класть нельзя!

Поговорим подробнее о красителях, представленных на рынке.

Все красители для бровей условно можно разделить на две группы:

1. Перманентные – время работы 5 минут до нужного оттенка.
2. Полуперманентные – время работы 7-10 минут до нужного оттенка.



ОБЗОР КРАСИТЕЛЕЙ ДЛЯ БРОВЕЙ

Elan – перманентная краска для бровей, продается, как поштучно, так и упаковкой. Упаковка содержит в себе сам краситель, оксид и аргановое масло-уход.

Элан имеет 3 оттенка.

01 – черный, имеет в основе синий пигмент. Соответственно это холодный цвет.

02- темно-коричневый, имеет нейтральный –красный пигмент.

03 – светло-коричневый цвет.

Для данного красителя важна последовательность смешивания. Если используем больше одного цвета, то сначала смешиваем все цвета в стеклянной емкости, а затем добавляем оксид.

Элан имеет отличную стойкость : 6-8 недель на волосках, и 2-3 недели на коже. Время выдержки регулируется желаемой насыщенностью. Таким образом, чтобы получить наиболее яркий цвет выдерживаем 10-15 минут; средний цвет – 7-10 минут; светлый – 3-5-7 минут.



Минусы краски Элан:

- Высокая стоимость
- Неудобная форма выпуска - саше
- Не удобно хранить
- Может окислиться раньше, чем вы ее используете

Thuya - мой любимый перманентный краситель! Этот продукт идеален во всех отношениях. Краситель произведен в Испании и имеет европейский сертификат качества. Этот колорант имеет богатый колористический ряд и с легкостью подойдет как для теплой, так и для холодной кожи.

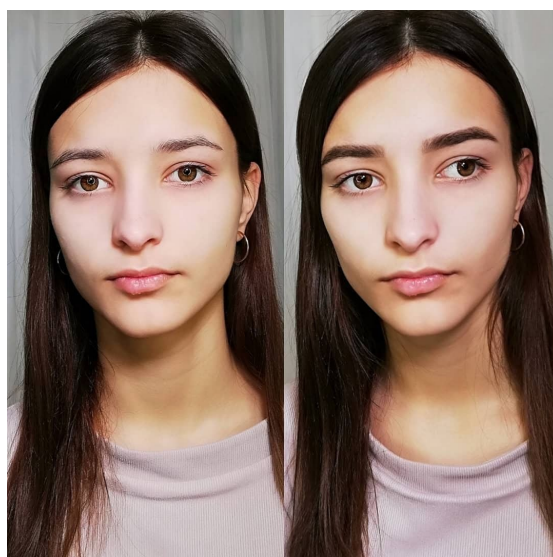
Особенность пигмента - графичность. С помощью этой краски можно добиться плотного окрашивания кожи, а применяя технику растушевки - эффект натуральной ретуши "омбре". Обогащенный состав краски продолжает ухаживать за волосками даже после процедуры.



Краситель Thuya можно применять для окрашивания ресниц и бровей.

Цветовая палитра

- Коричневая
- Светло-Коричневая
- Графит
- Черная
- Иссиня-Черная
- Блонд
- Каштан



На фото окрашивание бровей краской Туя оттенок Коричневый в чистом виде, время выдержки 12 минут.

Состав и преимущества

Благодаря уникальной рецептуре, краситель оставляет яркий и четкий след на коже при окрашивании. Создает эффект татуажа на срок до 14 дней.

Волоски окрашивает более чем на 3 недели. В состав краски входит аргановое масло, которое существенно улучшает качество волосков, питает и насыщает важными микроэлементами, а также защищает от воздействия внешней среды.

Рекомендуется применять с 3% жидким оксидом Thuya или 3% кремовый оксид Thuya.

С колорантом Thuya Вы можете быть на 100% быть уверены в графичности окрашивания и бережной заботе о бровях и ресницах.

Для комфортной работы вам понадобятся 4 оттенка: темно-коричневый, светло - коричневый, черный, графит.

Все оттенки классно миксовать между собой. В зависимости от желаемого результата, подтона кожи клиента. Для того чтобы добавить холода в темно -коричневый добавьте оттенок графит.

Если нужны более светлые брови смешиваем светло-коричневый и темно-коричневый или светло-коричневый и графит в зависимости от цветотипа клиента.

Для окрашивания ресниц используем черный.

Темно-коричневый оттенок имеет чуть теплый подтон и немного уходит в зелень. Но это временный эффект, в течение 1 часа цвет полностью нейтрализуется. Иногда для девушек шатенок или брюнеток, стоит

pronina_beauty

добавить графит или черной краски. Чтобы немного затемнить ее, добавить холода.

В чистом виде я обычно использую оттенки КОРИЧНЕВЫЙ и ГРАФИТ (кстати здесь самый красивый графит, который я встречала, см фото).



Черный никогда не использую в чистом виде для бровей, только для затемнения и охлаждения тона. Светло-коричневый тоже использую только в миксах, чтобы сделать оттенок светлее и теплее.

Если смешивать 2-3 оттенка в разных пропорциях получается идеальная смесь. Но смешивать советую от ситуации, смотря на кожу, волосы, цвет волосков на бровях. Все оттенки очень богатые и по-разному передаются на разных девушках.

Окрашивание с данной краской в результате получается очень равномерным, насыщенным, волосок брови выглядит очень ухоженным за счет содержания в краске питательных масел.

Главное хорошо размешать краску и постараться нанести сразу идеально.

Это важно потому, что краска хорошо проявляется на коже, как хна, при этом заметите вы это не сразу! Изначально краситель имеет светлый оттенок и затемняется уже на коже. Поэтому следим и тщательно подчищаем ремувером.

Можно просто подождать, чтобы она окислилась и поменяла цвет. Но это может повлиять на качество покраски. В идеале краситель должен окисляться на волоске клиента, а не в баночке.

Также краска немного меняет цвет в течении часа после окрашивания - темнеет. Не во всех случаях это заметно, темнеет где-то на пол тона.

Стойкость: можно сказать, за это наиболее устойчивая краска из тех, что я пробовала. На волосках держится до месяца. На коже держится до 2 недель, все зависит от типа кожи и ухода. На моей жирной коже в идеальном состоянии держится 3-4 дня. Но у всех этот срок - разный.

Это достаточно долго в отличие от Refectocil, которая держится на коже 2-3 дня.

На фото я использовала оттенок графит+коричневый, 3:1



Refectocil - краска для бровей высокого качества, обладающая рядом существенных достоинств. Преимущества средства:

- Не вызывает аллергии.
- Бережно воздействует на волосы, заботясь об их целостности.
- При соблюдении рекомендаций инструкции по применению полученный эффект держится шесть недель.
- Девять цветовых оттенков краски можно смешивать, получая множество новых тонов.
- Результат совпадает с цветом, заявленным палитрой
- Удобная упаковка вместимостью 15 мл, которой хватает на 30 окрашиваний.
- Полностью закрашивает седину.
- Подходит для окрашивания усов, бакенбардов, бород.
- Краской можно пользоваться дома самостоятельно.

Палитра краски для бровей Refectocil

0 - блонд

1.0 - черный

1.1 - графит

2.0 - сине-черный

2.1 - синий

3.0 - натуральный коричневый

3.1 - светлый коричневый

4.0 - каштан

4.1 - красный

5.0 - фиолетовый



Рефектоцил отлично подходит для окрашивания бровей после процедуры долговременной укладки/ламинирования бровей.

Держим 2-3 минуты и смываем!



На фото окрашивание краской Рефектоцил после ламинирования бровей, оттенки темно-коричневый+черный, 3:1

Недостатки краски Рефектоцил:

- Сложная колористика
- Коричневые оттенки только холодные
- Не подходит для теплых колоритов внешности
- Нет желтого оттенка в палитре
- Теплый подтон можно получить только с помощью осветления
- Коричневые оттенки уходят в зелень, нужно нейтрализовать
- Текстура не всегда получается однородной

На фото осветление бровей пастой Рефектоцил.



Хна для бровей BROW COSMETICS



Все больше мастеров переходят с краски на профессиональную хну Brow Cosmetics из-за ее натуральности, удобства и простоты использования.

Хна для бровей Brow Cosmetics полностью готова к использованию, разводится горячей водой (кипяток).

Широкая цветовая палитра позволяет подбирать оттенок хны для любого клиента (как для девушек теплого, так и холодного цветотипа).

Само окрашивание происходит быстро, цвет впитывается достаточно быстро. В среднем процедура занимает 25-30 минут.

Натуральная хна для бровей Brow Cosmetics стойко окрашивает Вашу кожу на срок от 2 до 7 дней, волоски до 6 недель, при этом подстраивается под тон Ваших волос и кожи. Клиенты довольны, повторно приходят на процедуры.

В составе хны есть порошок амлы, который укрепляет волосяные фолликулы, стимулирует рост волосков бровей , укрепляет и питает волосы. Кроме того, он предотвращает преждевременное поседение волос и останавливает выпадение волос.

Очень качественная и стойкая хна мельчайшего помола поможет получить насыщенный цвет, одновременно питая, защищая и укрепляя.

- Как и чем разводить хну?

Хна разводится горячей водой (кипятком) до консистенции жидких сливок. Для процедуры используйте 2-4 горошинки или мерную ложку с горкой.

- Что нужно чтобы начать работать?

Необходима упругая скошенная синтетическая кисть с тонким краем для точечного и ровного нанесения разведенного состава хны. Необходимо перед нанесением обезжирить кожу спиртовыми салфетками, спиртовым составом или специальным обезжиривающим средством/праймером для бровей.



- Сколько держать состав хны?

Хну можно наносить в несколько слоев. Каждый последующий слой наносится после полного высыхания предыдущего. Обычно два три слоя достаточно. В среднем процедура занимает 20-25 минут в зависимости от количества слоев.

- Чем смывать состав?

Хну необходимо убирать только теплой водой. Необходимо размочить теплой водой ватным диском, и протереть насухо.

На фото окрашивание бровей хной Brow Cosmetics оттенок Темно-коричневый.

Таблица смешивания оттенков хны Brow Cosmetics

Схема смешивания оттенков

Густота бровей	Цвет волос	Температура цвета волос	Цвет хны Brow Cosmetics
Густые брови, много пушковых волосков	Светлые волосы	Теплый подтон (с золотинкой)	Светло-коричневый
Негустые брови			Светло-коричневый + Натуральный Коричневый 2:1
Густые брови		Холодный подтон (сероватый)	Светло-коричневый + Классический Черный 3:1
Негустые брови			Светло-Коричневый+Натуральный Коричневый+Черный 3
Густые брови	Волосы средней интенсивности	Теплый подтон	Натуральный коричневый, Темно-коричневый
Негустые брови			Натуральный коричневый+Темно-коричневый 1:1
Густые брови		Холодный сероватый подтон	Натуральный коричневый+Классический Черный 3:1
Негустые брови			Натуральный коричневый+ Черный 2:1
Густые брови	Темные волосы	Теплый подтон	Темно -коричневый
Негустые брови			Темно-коричневый+Классический Черный
Густые брови		Холодный сероватый подтон	Классический черный (развести водой 70-80°C), чтобы снизить интенсивность цвета)
Негустые брови			Классический черный

Хна идеально подходит для окрашивания бровей теплых колоритов внешности. На фото для оформления бровей я использовала оттенок светло-коричневый +натурально-коричневый, 1:3



Хна для бровей Grafix Henna

Этот краситель отличается особой стойкостью и высокой пигментацией. С помощью этой хны можно получить как очень четкие графичные брови, так и пудровый эффект от окрашивания.

Хна разводится водой комнатной температуры

Время окрашивания 15-30 мин. В зависимости от густоты бровей

Все цвета можно использовать как самостоятельно, так и смешивать

Можно получить очень графичное окрашивание.

Хорошо работает с проблемными бровями, которые требуют

корректировки формы и в которых неравномерно растут волоски

Минимальный расход препарата на процедуры. Бутылочки 6 грамм хватает на 100 процедур.

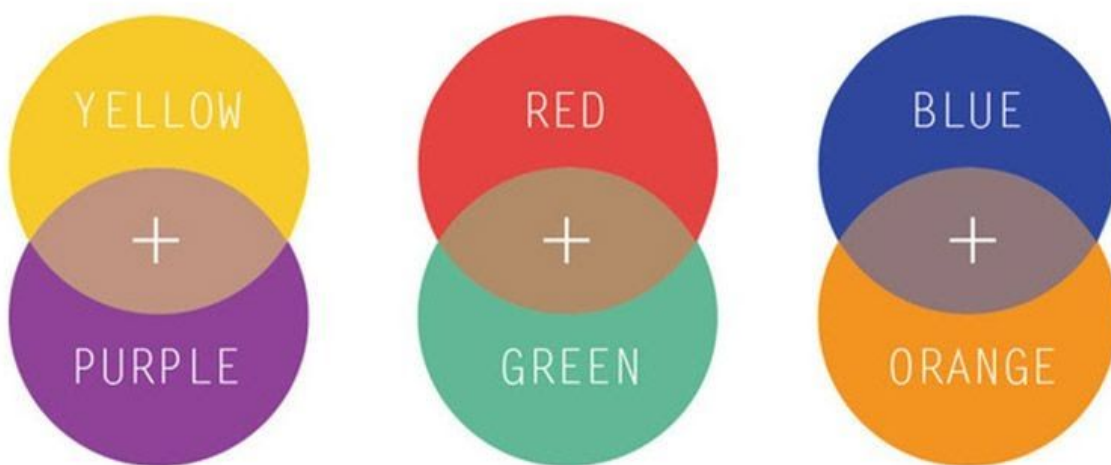
Хна имеет всего 4 оттенка, которые позволяют работать с любым типом клиентов:

- Светло-коричневый
- Средний коричневый
- Глубокий- коричневый
- Угольно-черный



КАК С ПОМОЩЬЮ ХНЫ ПЕРЕКРЫТЬ СТАРЫЙ ТАТУАЖ?

Основная проблема старого татуажа в том, что помимо блеклости, он обычно имеет некрасивый оттенок: рыжий, красный, розовый, синий, зеленый.



И здесь нам на помощь тоже придет знание колористики, а именно знание правил нейтрализации цвета.

На этой схеме показаны цвета, которые нейтрализуют друг друга.

Что это значит?

Если мы имеем желтый оттенок на коже от старого татуажа, то будем использовать краситель на фиолетовом пигменте (обычно это черный или графит)

И наоборот, если нужно перекрыть фиолетовый подтон, используем краситель на желтой базе (светло-коричневый)

Красноватый или розовый татуаж перекрывается зеленым оттенком, который обычно содержат темно-коричневые цвета красителя (явная

pronina_beauty

зелень присутствует в краске Рефектоцил 3 и 3.1 и Туя - оттекок
коричневый)

По такому же принципу работает нейтрализация синий-оранжевый.

ВНИМАНИЕ! Для перекрытия татуажа мы не используем
оттенки-нейтрализаторы в чистом виде! Мы подмешиваем их к основному
цвету красителя в нужной пропорции.

На фото перекрытие красновато-оранжевого татуажа красителем Туя,
оттенок коричневый + графит, 3:1

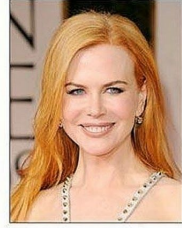


12 ЦВЕТОТИПОВ ВНЕШНОСТИ:

ЦВЕТОТИП СВЕТЛАЯ ВЕСНА



ЦВЕТОТИП ТЕПЛАЯ ВЕСНА



ЦВЕТОТИП ТЕПЛАЯ ОСЕНЬ



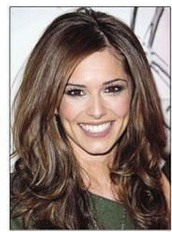
ЦВЕТОТИП МЯГКАЯ ОСЕНЬ



ЦВЕТОТИП ЯРКАЯ ВЕСНА



ЦВЕТОТИП ГЛУБОКАЯ ОСЕНЬ



ЦВЕТОТИП СВЕТЛОЕ ЛЕТО



ЦВЕТОТИП ХОЛОДНОЕ ЛЕТО



ЦВЕТОТИП МЯГКОЕ ЛЕТО



ЦВЕТОТИП ХОЛОДНАЯ ЗИМА



ЦВЕТОТИП ГЛУБОКАЯ ЗИМА



ЦВЕТОТИП ЯРКАЯ ЗИМА



3 КРИТЕРИЯ ОЦЕНКИ ВНЕШНОСТИ:

1. По температуре: холодный, теплый, нейтральный(средний по температуре)
2. По светлоте: светлый, темный (глубокий)
3. По яркости: яркий(контрастный), приглушенный(неконтрастный)

Холодный колорит внешности



Теплый колорит внешности



Нейтральный (средний по температуре) колорит внешности



Светлый колорит внешности



Темный (глубокий) колорит внешности



Приглушенный (не яркий, не контрастный) колорит внешности



Яркий (контрастный) колорит внешности



ФОРМУЛЫ ОКРАШИВАНИЯ БРОВЕЙ ДЛЯ РАЗНЫХ КОЛОРИТОВ ВНЕШНОСТИ

Цветотип	Краска THUYA/REFECTOCIL	Хна ВС,ГН
Светлая весна	Туя,СК+К, 3:1, 5 мин	СК+НК, СК+К, 1:1, 2 слоя
Теплая весна	Туя, СК+К, 3:1, 10 мин	СК+НК, СК+К, 1:1, 3 слоя
Яркая весна	Туя, К, 5-10 мин	НК, 2-3 слоя
Теплая осень	Туя, К+СК, 3:1,10 мин	К+НК, 1:1, 2-3 слоя
Мягкая осень	Туя, К, 10 мин	К, 2-3 слоя
Глубокая осень	Туя, К,12- 15 мин	ТК/ГК, 2-3 слоя
Холодная зима	Реф, Гр+Ч+ТК, 3:1:1 Туя, Гр+Ч+К, 3:1:1 10 мин	ГК+Ч, 1:3, 2-3 слоя
Яркая зима	Реф, Гр+Ч+ТК, 3:1:1 Туя, Гр+Ч+К, 3:1:1 12 мин	ГК+Ч, 1:2, 2-3 слоя
Глубокая зима	Реф, Гр+Ч+ТК, 3:1:1 Туя, Гр+Ч+К, 3:1:1 12-15 мин	ГК+Ч, 1:2, 2-3 слоя
Светлое лето	Туя СК+Гр 3:1, 5-7 мин	СК+Ч, 3:1, 2 слоя
Мягкое лето	Туя СК+Гр+К 3:1:1, 5-7 мин	НК, 2 слоя
Холодное лето	Туя Графит, Туя СК+Гр 1:1, 5-7 мин	НК+Ч, 3:1 К СК+Ч, 3:1, 2-3 слоя