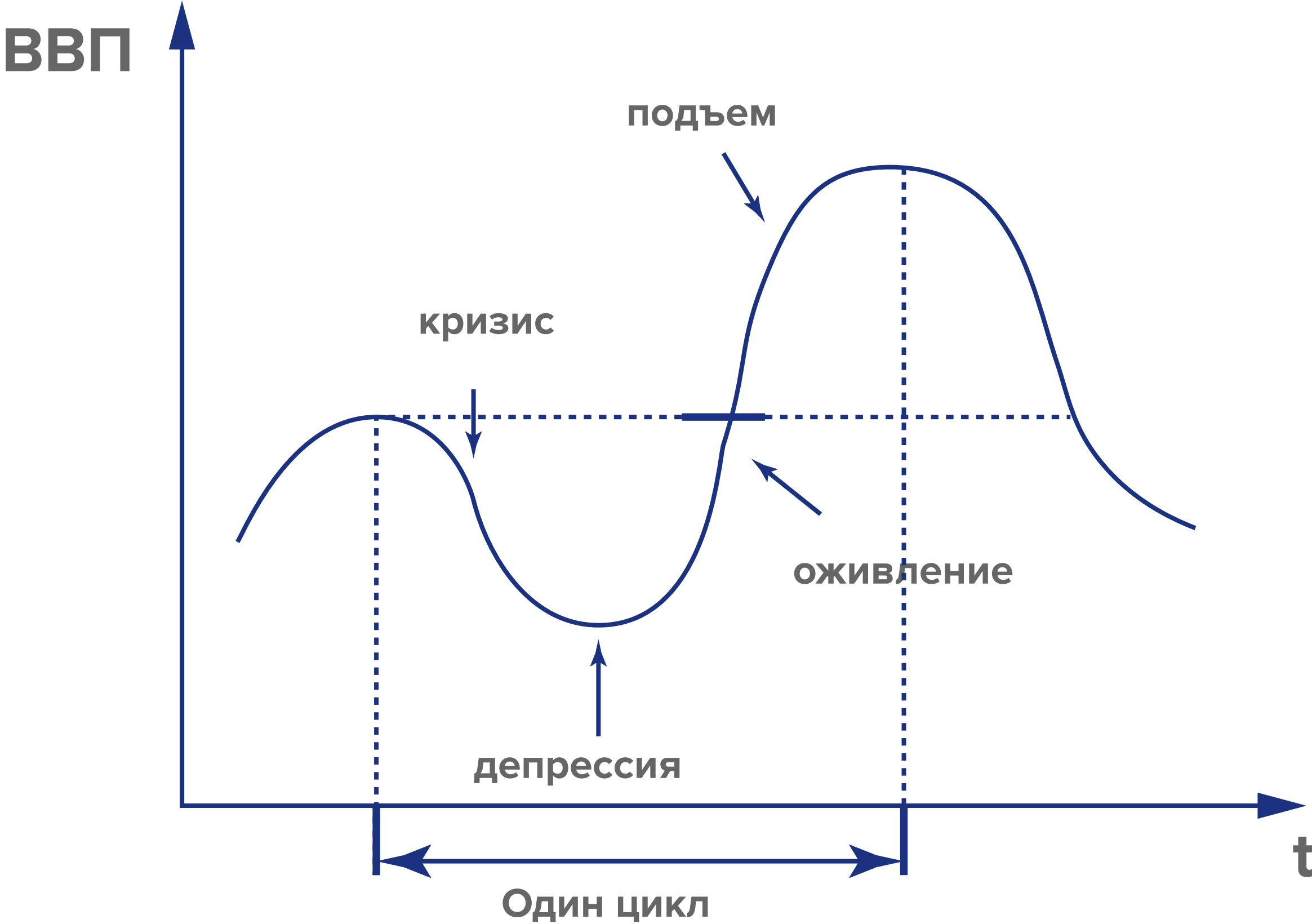


Антикризисное управление

/ Лекция 1

**КРИЗИС КАК ЭЛЕМЕНТ
ЦИКЛИЧЕСКОГО
ВОСПРОИЗВОДСТВА
ЭКОНОМИКИ**

ЭКОНОМИЧЕСКИЙ ЦИКЛ



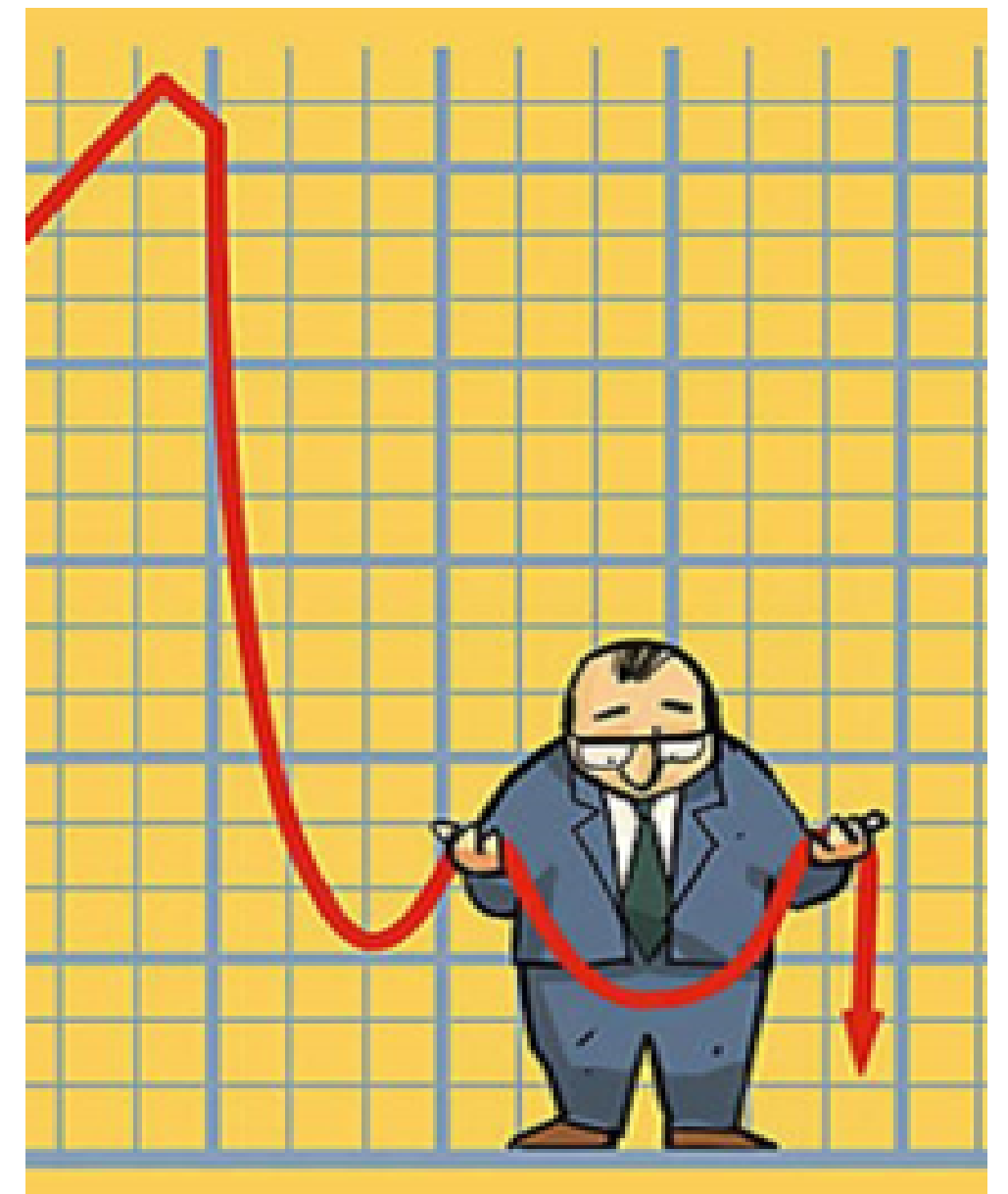
КРИЗИС ХАРАКТЕРИЗИРУЕТСЯ ПАДЕНИЕМ ДЕЛОВОЙ АКТИВНОСТИ

- Резкое замедление темпов роста производства и занятости
- Падение деловой активности
- Сокращение инвестиций
- Затоваривание
- Падение доходов
- Рост процентных ставок по кредитам



ДЕПРЕССИЯ – ПРИСПОСОБЛЕНИЕ К НОВЫМ УСЛОВИЯМ РАВНОВЕСИЯ

- Прекращение падения производства
- Снижение товарных запасов
- Массовая безработица
- Низкий уровень заработной платы
- Падение уровня ссудного процента до самого низкого
- Замедление падения уровня цен



ОЖИВЛЕНИЕ – ДОСТИЖЕНИЕ ПРЕДКРИЗИСНОГО УРОВНЯ ПО МАКРОЭКОНОМИЧЕСКИМ ПОКАЗАТЕЛЯМ

- Активизация обновления
основного капитала, активизация
инвестиционной деятельности
- Создание новых предприятий
- Сокращение безработицы
- Рост цен
- Рост процентных ставок



ПОДЪЁМ (БУМ) – ДАЛЬНЕЙШИЙ ЭКОНОМИЧЕСКИЙ РОСТ

- Ускорение темпов экономического роста, превышение предкризисного уровня производства
- Отрицательный рост инвестиций, курсов акций и ценных бумаг
- Рост цен
- Рост заработной платы
- Сокращение числа безработных

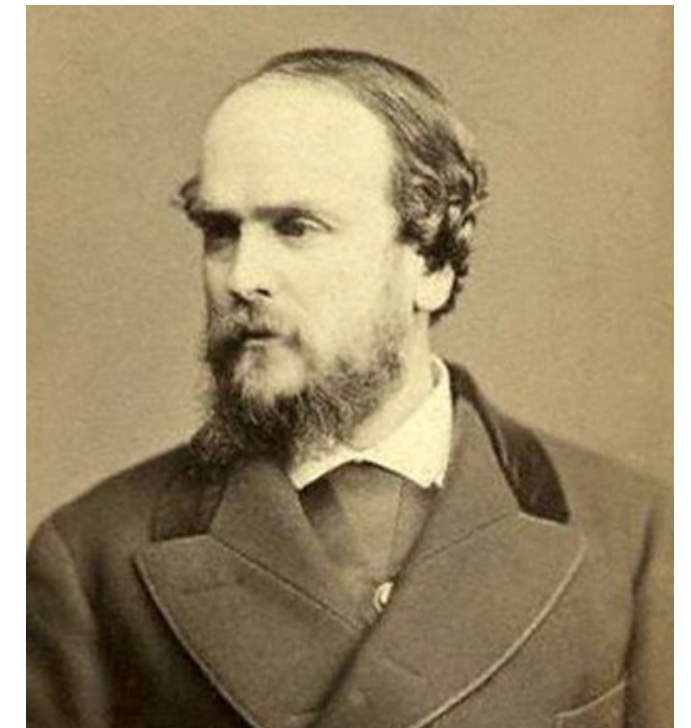


ХАРАКТЕРИСТИКИ ФАЗ ЭКОНОМИЧЕСКОГО ЦИКЛА

Показатель	Кризис	Депрессия	Оживление	Подъём
ВВП	Снижение	const	Рост	Рост
Цены	Снижение	const	const	Рост
Безработица	Рост	const	Снижение	Снижение
Запасы и резервы производственных мощностей	Рост	const	Снижение	Снижение

ДЖОЗЕФ КИТЧИН

(1861–1932 гг.) БРИТАНСКИЙ
СТАТИСТИК

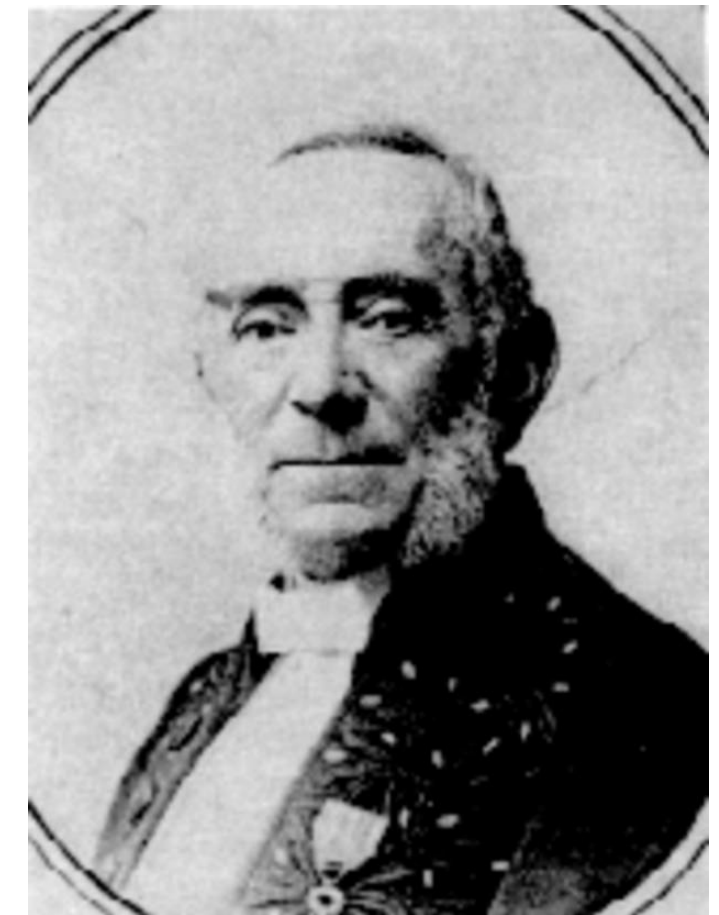


Тип	Длина цикла / год	Характеристики цикла
Цикл Китчина	2–4	<p>Причины</p> <p>Запаздывающая реакция компаний на поступление информации приводит к увеличению запасов</p> <p>Последствия</p> <p>Величина запасов > колебания ВВП, инфляции, занятости, коммерческих циклов</p>

КЛЕМЕНТ ЖЮГЛЯР

(1819–1905 гг.)

ФРАНЦУЗСКИЙ ВРАЧ И СТАТИСТИК



Тип	Длина цикла / год	Характеристики цикла
Цикл Жюгляра	7–12	<p>Причины Неравномерная замена изношенного основного капитала в экономике под определяющим воздействием НТП</p> <p>Последствия Инвестиционный цикл > колебания ВВП, инфляции и занятости</p>

САЙМОН КУЗНЕЦ

(1901–1985 гг.)

АМЕРИКАНСКИЙ ЭКОНОМИСТ



Тип	Длина цикла / год	Характеристики цикла
Цикл Кузнеца	16–25	<p>Причины Периодическое обновление жилищ и определённых типов производственных сооружений</p> <p>Последствия Доход > иммиграция > жилищное строительство > совокупный спрос > доход</p>

НИКОЛАЙ КОНДРАТЬЕВ

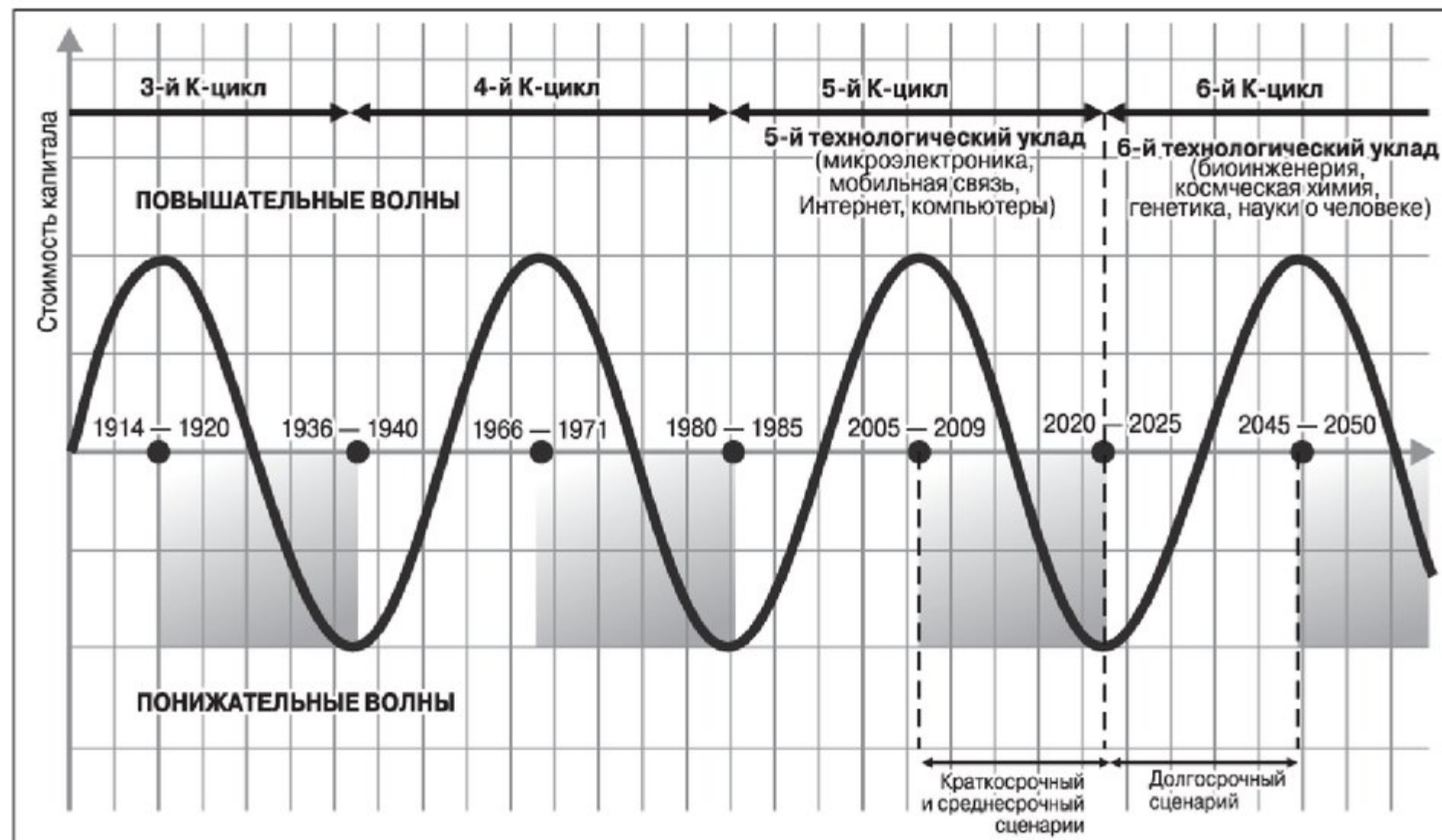
(1892–1938 гг.)

РОССИЙСКИЙ ЭКОНОМИСТ



Тип	Длина цикла / год	Характеристики цикла
Цикл Кондратьева	40–60	<p>Причины Изнашивание, смена и расширение основных капитальных благ, требующих длительного времени и огромных затрат для производства</p> <p>Последствия Технический прогресс, структурные изменения экономики</p>

ВЗАИМОСВЯЗЬ ТЕХНОЛОГИЧЕСКИХ УКЛАДОВ И ЦИКЛОВ КОНДРАТЬЕВА



Технологический уклад	Энергия	Транспорт	Средства связи	Ядро уклада
Первый (1770–1830 гг.)	Пар, вода	Каналы	—	Текстильная промышленность
Второй (1830–1880 гг.)	Уголь	Паровозы, пароходы	Телеграф	Паровое судоходство, добыча угля, развитие железнодорожного транспорта
Третий (1880–1930 гг.)	Нефть, электричество	Автомобили	Радио, телефон	Чёрная металлургия, железные дороги, кораблестроение, взрывчатых веществ
Четвертый (1930–1970 гг.)	Атом	Авиация	Телевидение	Автомобилестроение, самолётостроение, нефтехимия
Пятый (1970 – наст. время)	Резергетика	Гибридный автомобиль	Интернет	Электронная промышленность, вычислительная техника, оптоволоконная техника, программное обеспечение, телекоммуникации

ИСТОРИЧЕСКОЕ ИЗМЕРЕНИЕ ЧАСТОТЫ ВОЙН И РЕВОЛЮЦИОННЫХ ПОТРЯСЕНИЙ НА РАЗНЫХ ФАЗАХ БОЛЬШОГО ЦИКЛА

Волны	Число войн	Число революционных потрясений	Всего
Первый большой цикл			
Повышательная	11	7	18
Понижательная	1	4	5
Второй большой цикл			
Повышательная	7	11	18
Понижательная	2	2	4

Антикризисное управление – система управленческих мер по диагностике, предупреждению, нейтрализации и преодолению кризисных явлений и их причин на всех уровнях экономики.

Цель антикризисного управления – увеличение эффективности использования ресурсов, максимизация прибыли, ритмичное функционирование предприятия за счёт высокой финансовой стабильности и своевременного предупреждения и устранения хозяйственных рисков.