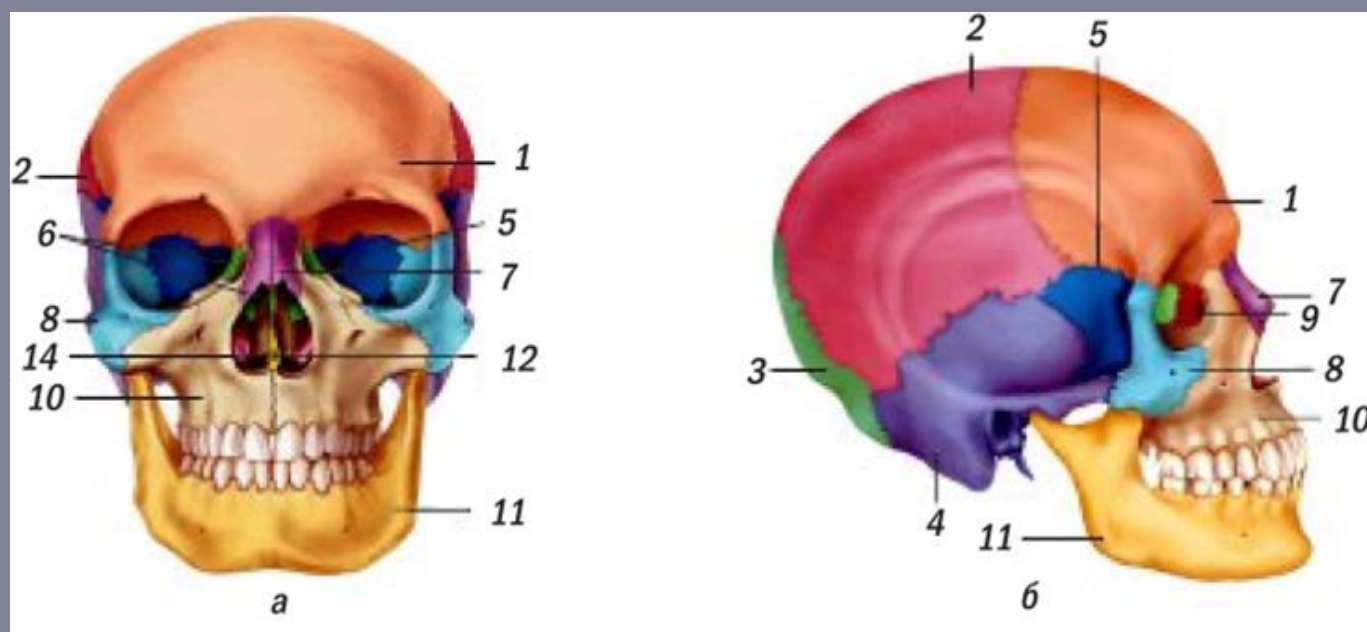
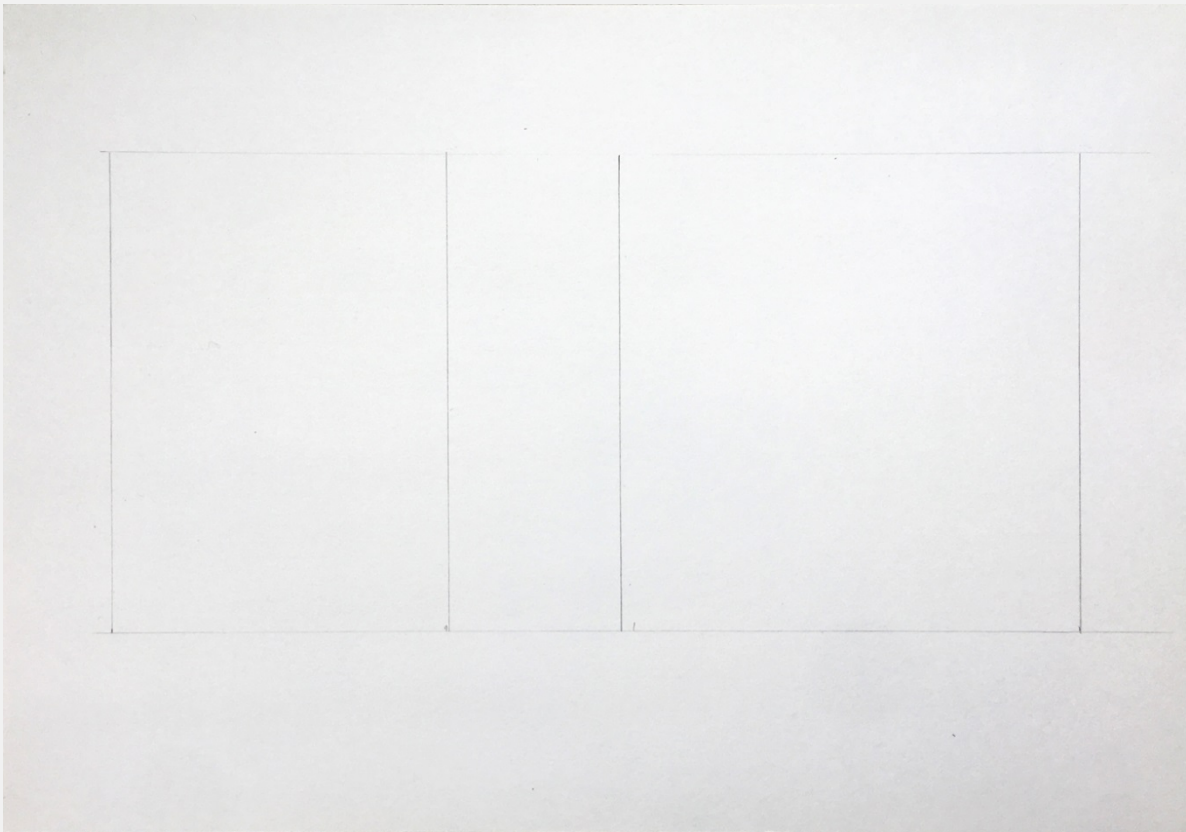
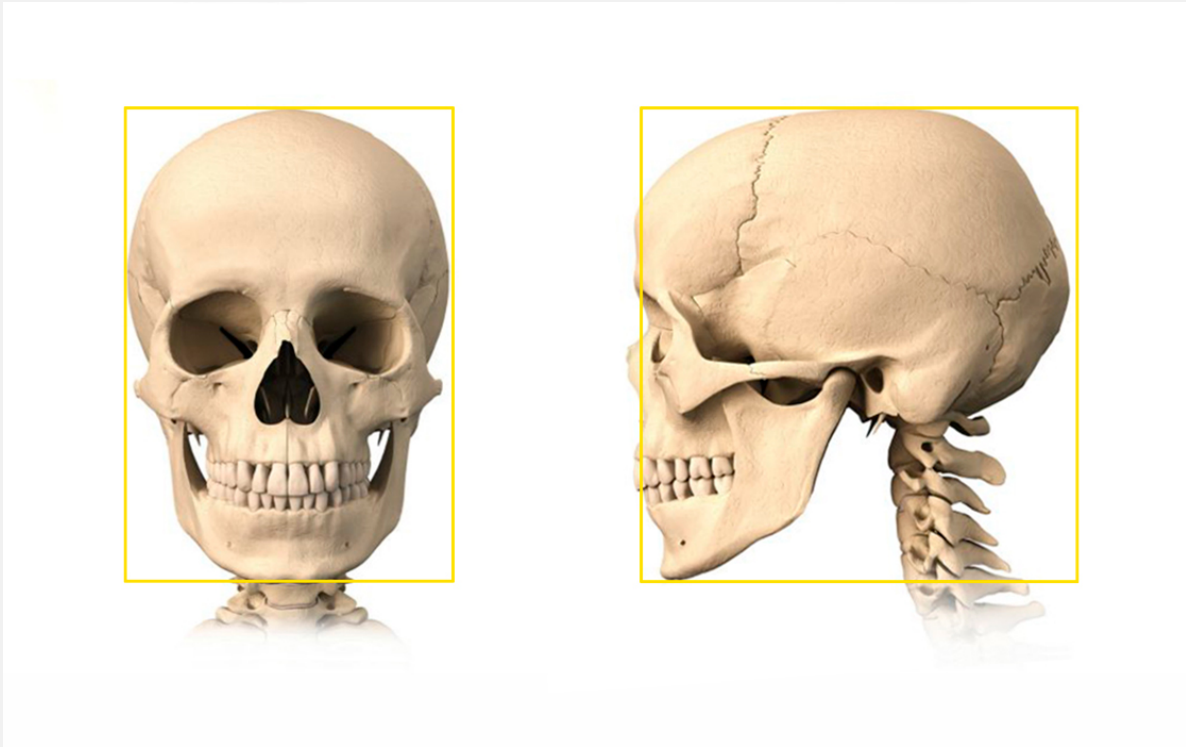


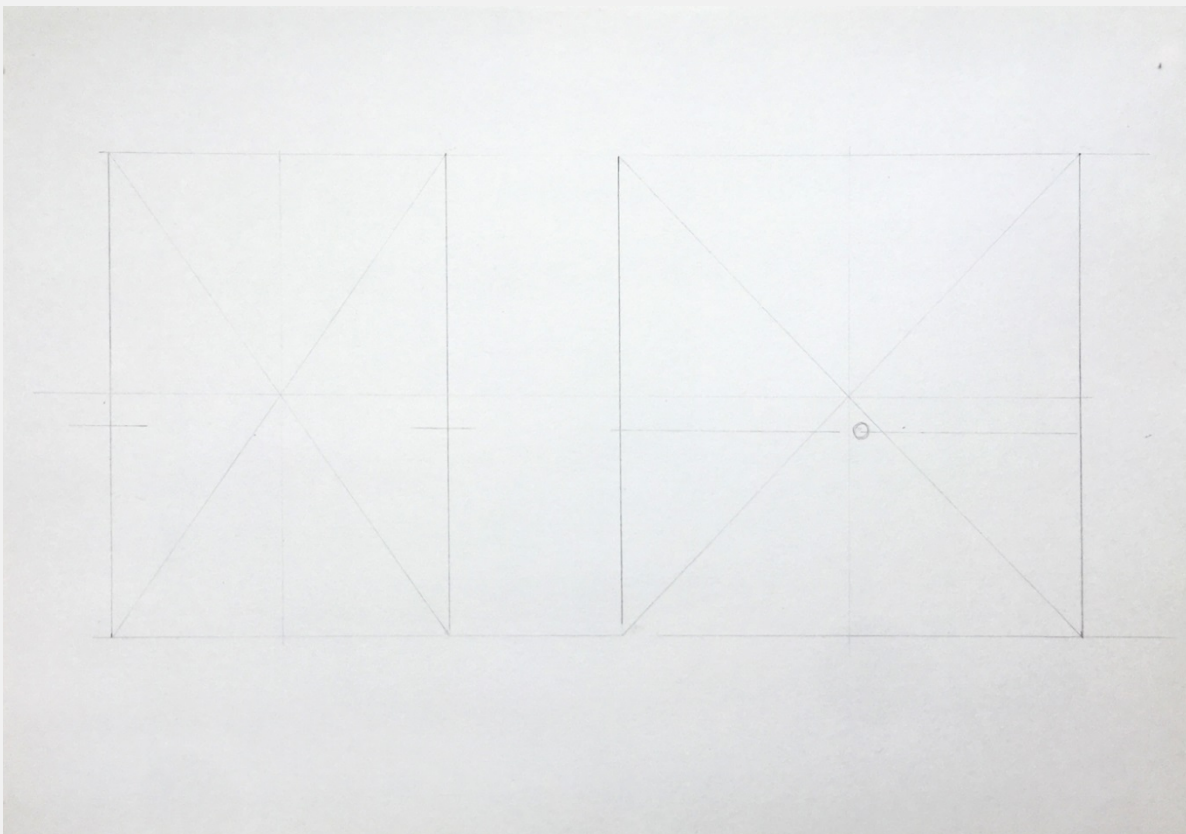
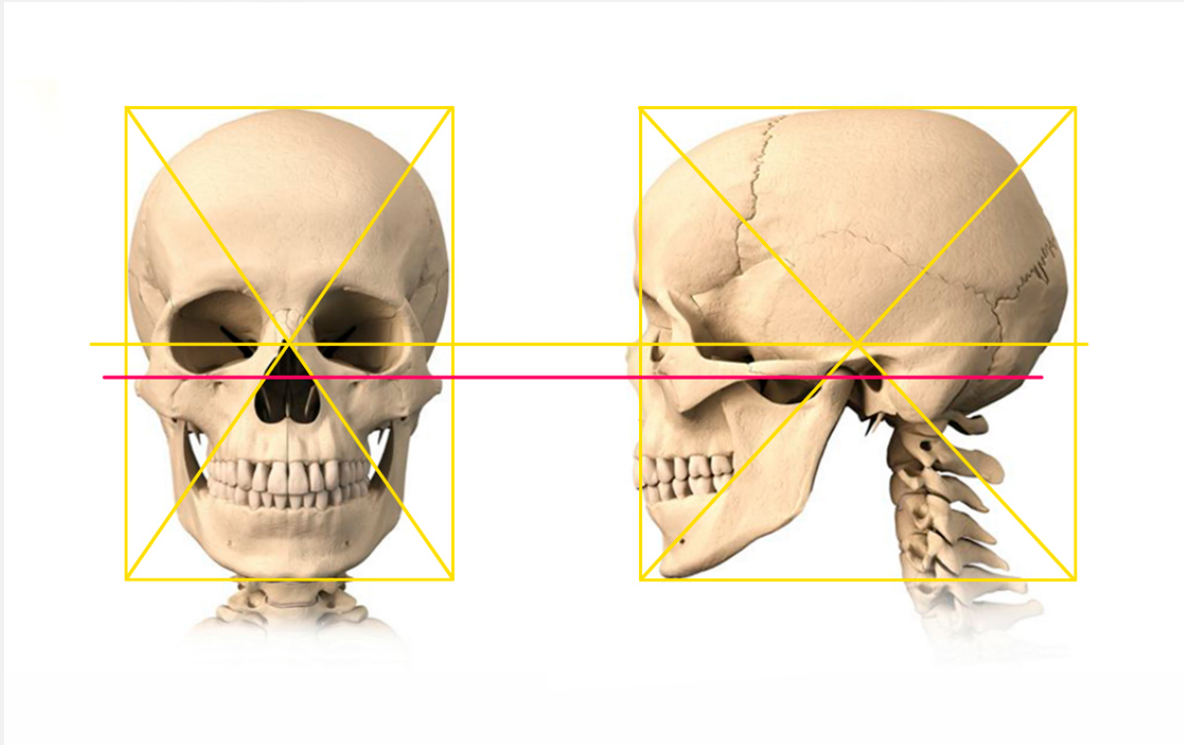
РИСУНОК ЧЕРЕПА



- 1 – лобная кость;
- 2– теменная кость (парная);
- 3– затылочная кость;
- 4– височная кость (парная);
- 5– клиновидная кость;
- 6– решетчатая кость;
- 7– носовая кость (парная);
- 8– скуловая кость (парная);
- 9– слезная кость (парная);
- 10– верхнечелюстная кость (парная);
- 11– нижняя челюсть;
- 12– сошник;



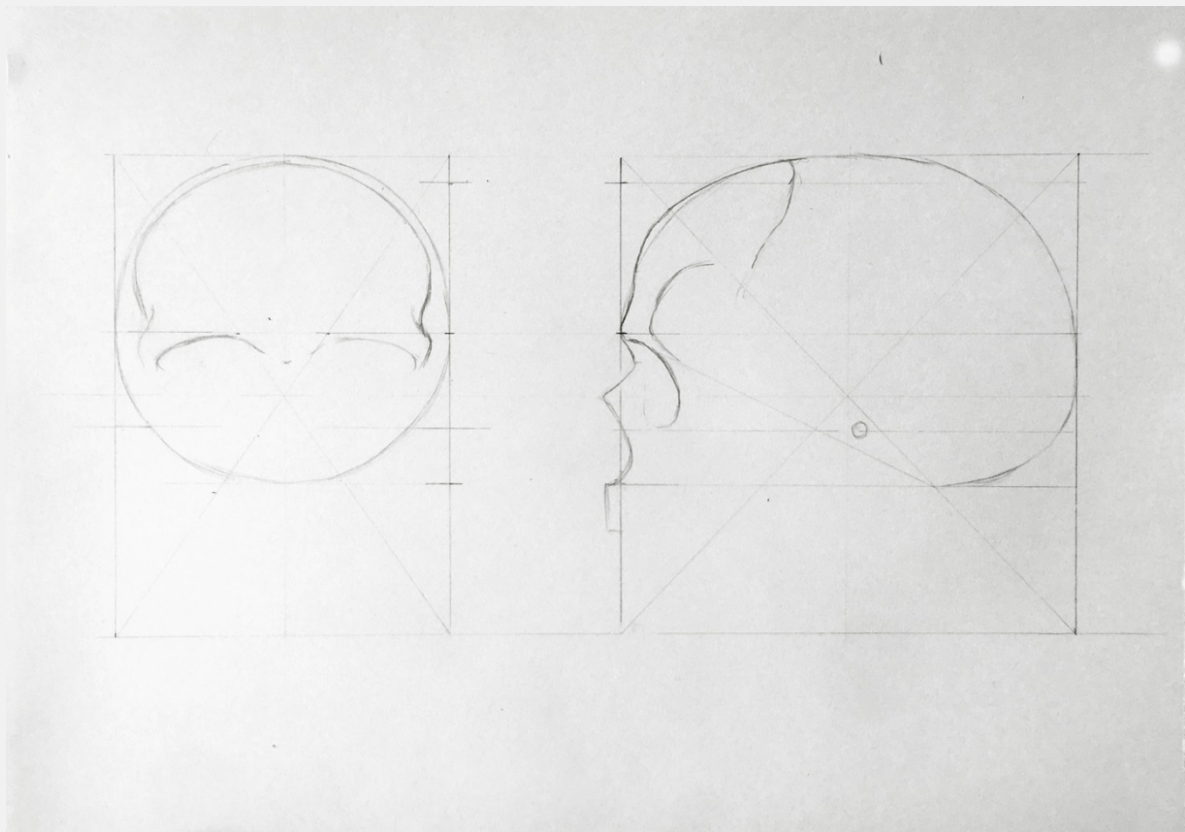
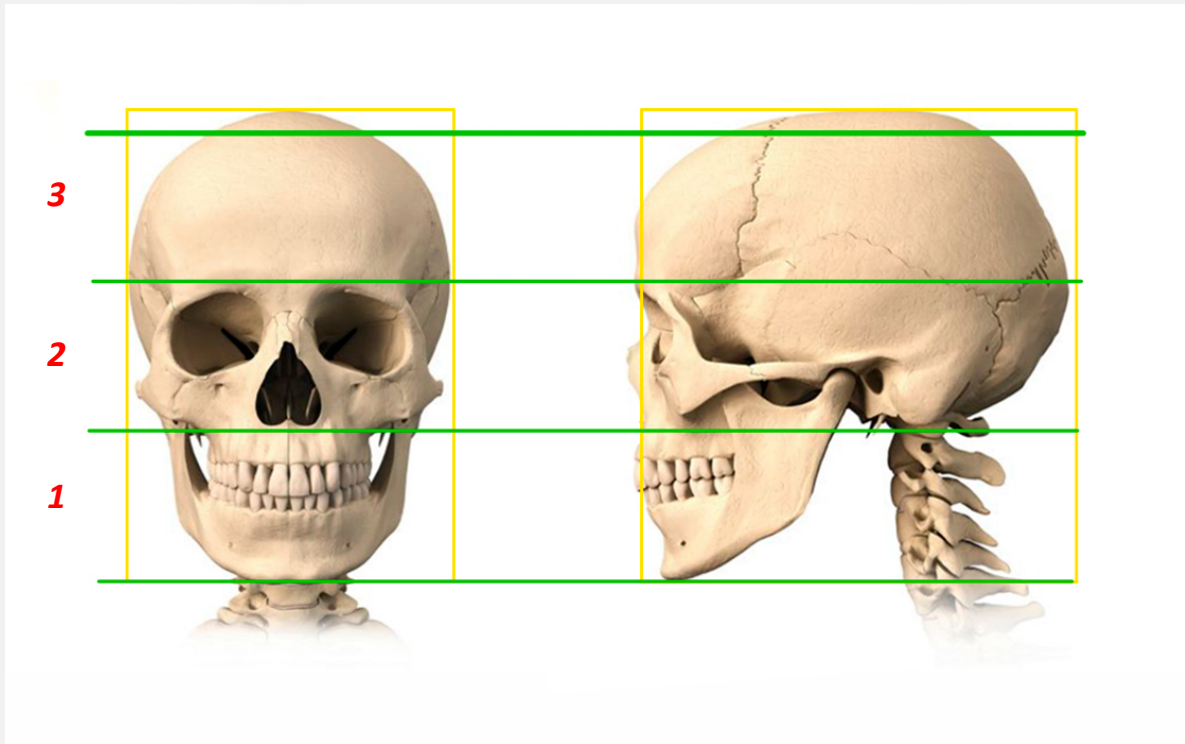
Определите границы будущего рисунка черепа для видов в анфас и в профиль. Для вида спереди это прямоугольник. Для профиля – квадрат. Оставьте поля до краёв листа.



Найдите середины фигур. Для этого надо провести диагонали. И через середину перпендикуляры. **Срединная горизонталь соответствует верхней части грушевидного отверстия.**

Обозначьте слуховое отверстие в профиле правее и чуть ниже геометрического центра .

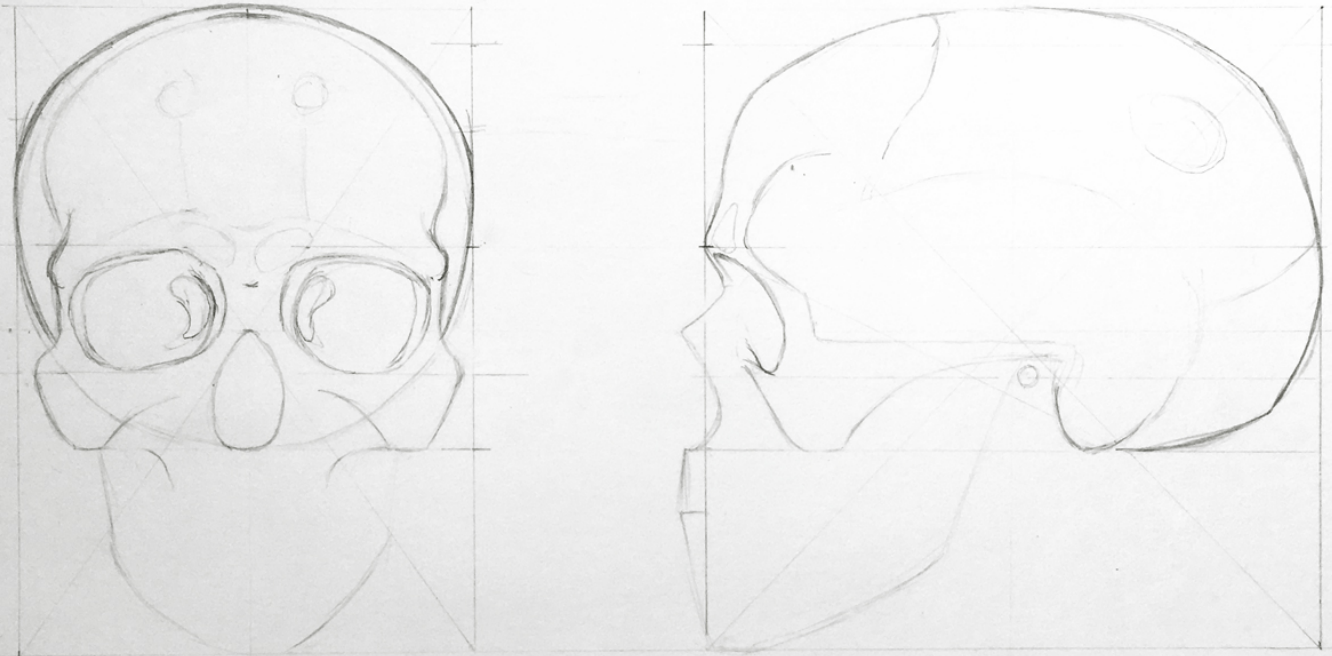
Слуховое отверстие находится на одном уровне с самыми выступающими точками скуловых дуг и с нижним краем глазниц.



Есть три практически равных расстояния от низа подбородка до начала условной линии роста волос: **1** – от низа подбородка до основания носа.

2 – от основания носа до надбровных дуг. **3** – от надбровных дуг до той самой условной линии начала роста волос. **Низ грушевидного отверстия, низ скуловых костей и сошника находятся на одной линии.**

Отметьте три равных отрезка. Обозначьте глазницы, переносицу и наметьте верхнюю челюсть в профиле. И верх глазниц, переносицу и лобную кость в анфас.



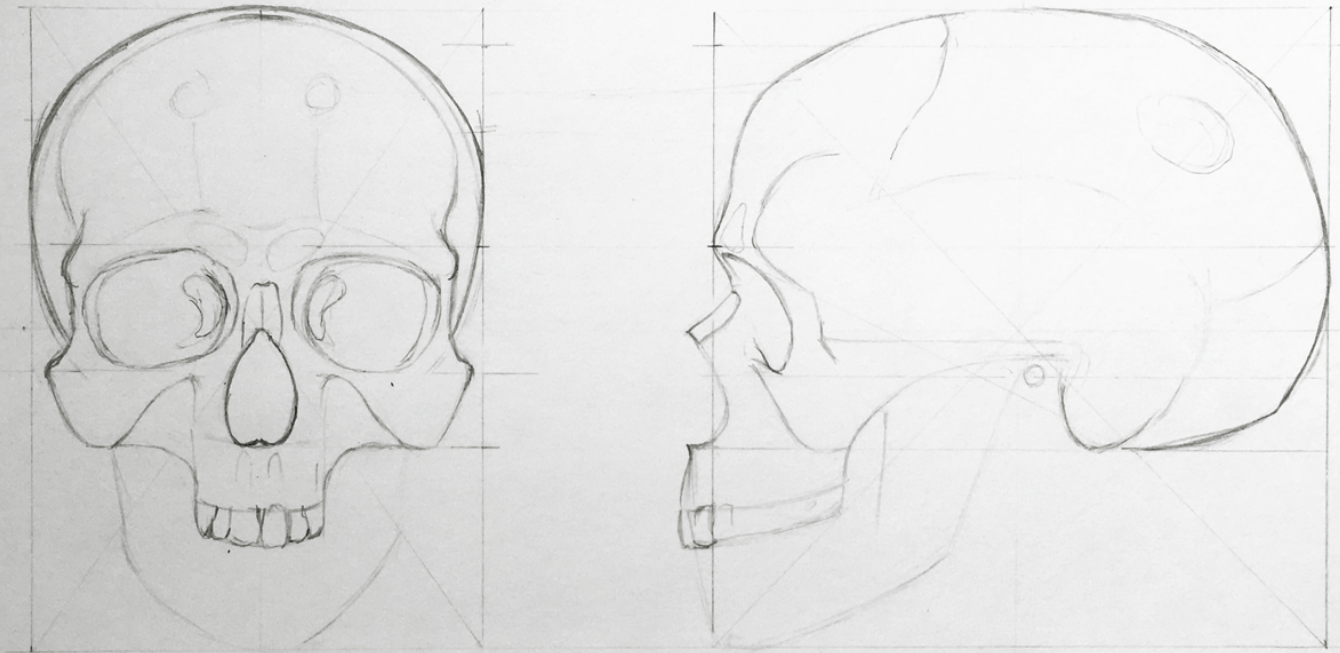
В анфас обозначьте низ глазниц, грушевидное отверстие, наметьте скуловые кости.

Обозначьте в профиль разделение костей: лобная, теменная, височная, затылочная. Наметьте затылочный бугор и сошник за слуховым отверстием.

В анфас прорисуйте теменные кости.

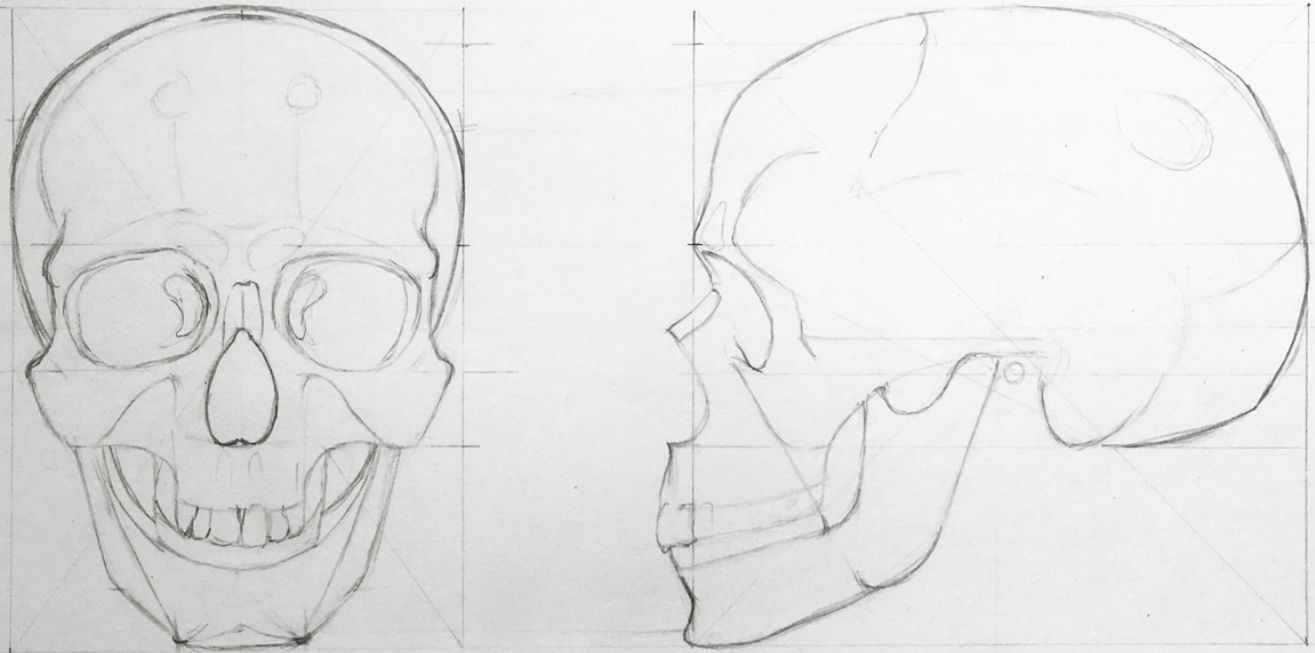
Наметьте отверстия глазного дна. Затем надбровные дуги (а вместе с ними – лобные пазухи, придающие им объём).

Легко обозначьте лобные бугры **в анфас**. И соответственно на том же уровне немного выделить их **в профиль**.



Прорисуйте клыковую ямку («собачью ямку»), и переднюю часть верхней челюсти (по ширине примерно на одних линиях с лобными буграми и глазным дном).

Отметьте носовые кости и носовую ость.



Прорисуйте **в анфас** края глазниц (толщину костей) и верхнюю челюсть. Наметьте зубы нижней челюсти (они заходят за верхние зубы).

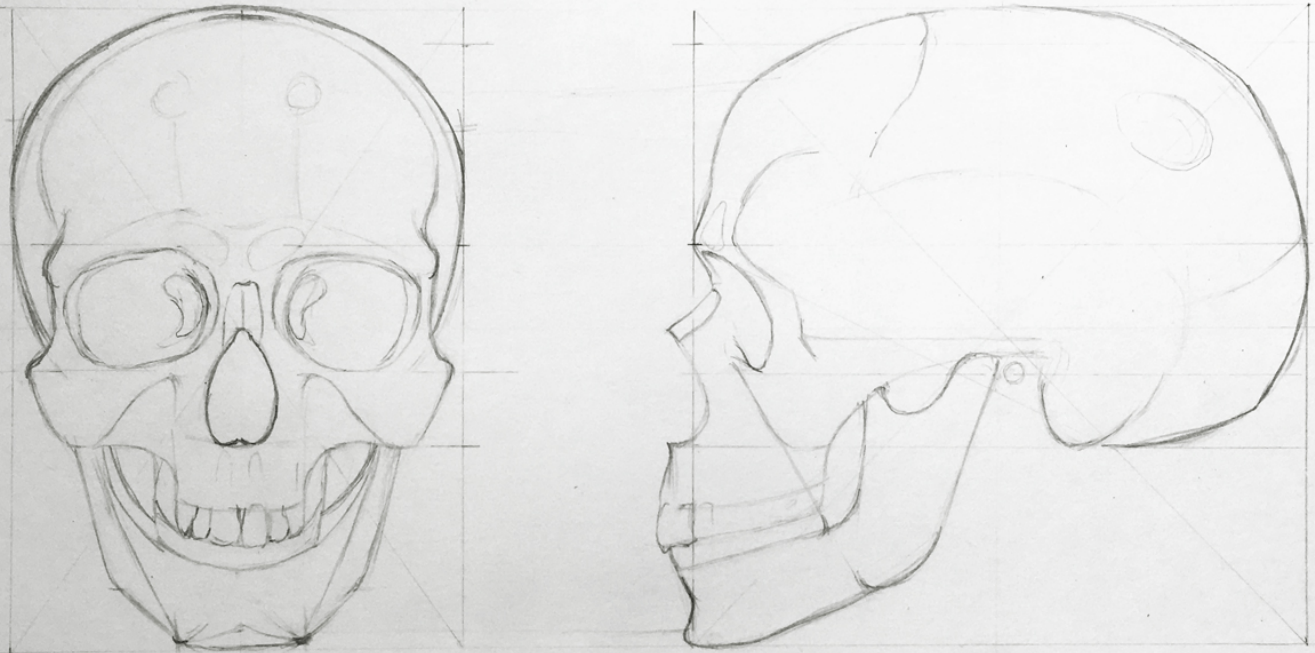
Затем прорисуйте **в профиль** нижнюю челюсть. Отметьте венечный и мышечковый отростки нижней челюсти.

Обозначьте угол нижней челюсти (он легко найдётся, если провести линию от наклона скуловой кости).

В анфас на нижней челюсти отметьте точки подбородочных выступов (примерно на одних линиях с лобными буграми и отверстиями глазного дна).

От скуловых костей до этих точек проведите линии. Они помогут в разделении передней и боковых частей нижней челюсти.

**В ПРИНЦИПЕ НА ЭТОМ МОЖНО ЗАКОНЧИТЬ.
 ОБОЗНАЧЬТЕ ТОЛЬКО ПРОПОРЦИИ.**



Прорисуйте **в анфас** края глазниц (толщину костей) и верхнюю челюсть. Наметьте зубы нижней челюсти (они заходят за верхние зубы).

Затем прорисуйте **в профиль** нижнюю челюсть. Отметьте венечный и мышечковый отростки нижней челюсти.

Обозначьте угол нижней челюсти (он легко найдётся, если провести линию от наклона скуловой кости).

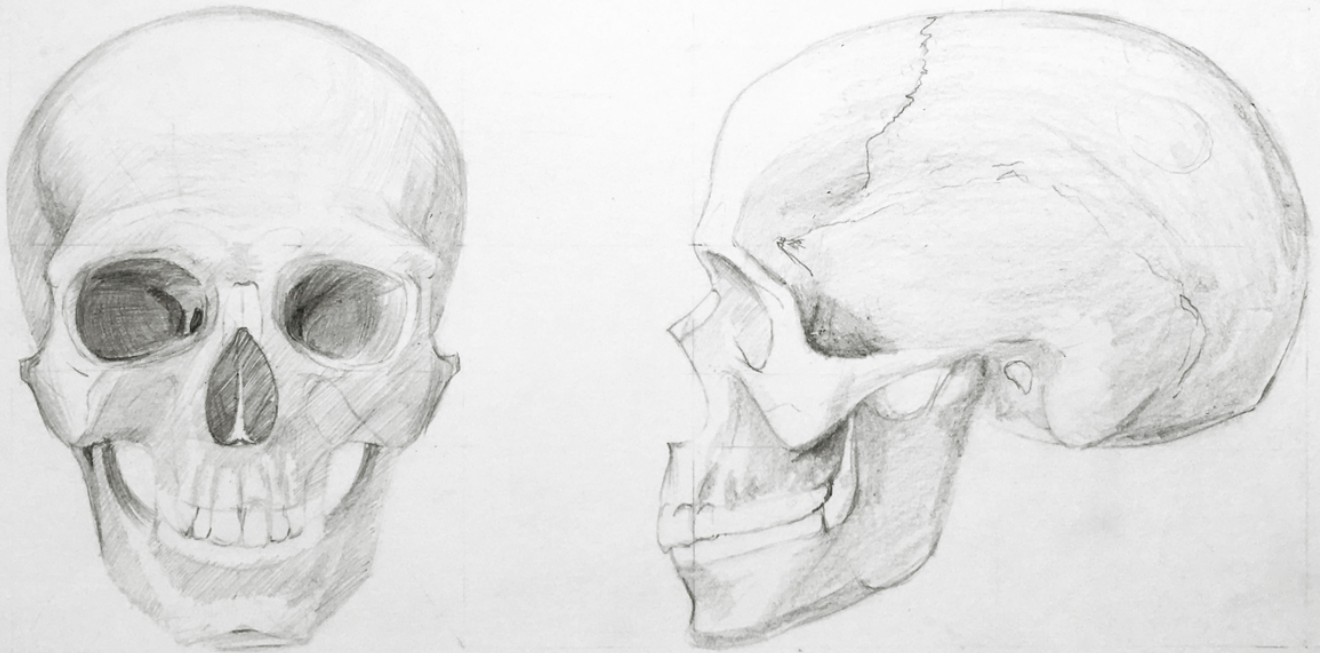
В анфас на нижней челюсти отметьте точки подбородочных выступов (примерно на одних линиях с лобными буграми и отверстиями глазного дна).

От скуловых костей до этих точек проведите линии. Они помогут в разделении передней и боковых частей нижней челюсти.

Отметить возвышение подбородочного бугорка.

В ПРИНЦИПЕ НА ЭТОМ МОЖНО ЗАКОНЧИТЬ РИСУНОК.

И обозначить чуть ярче (но аккуратно) линии построения

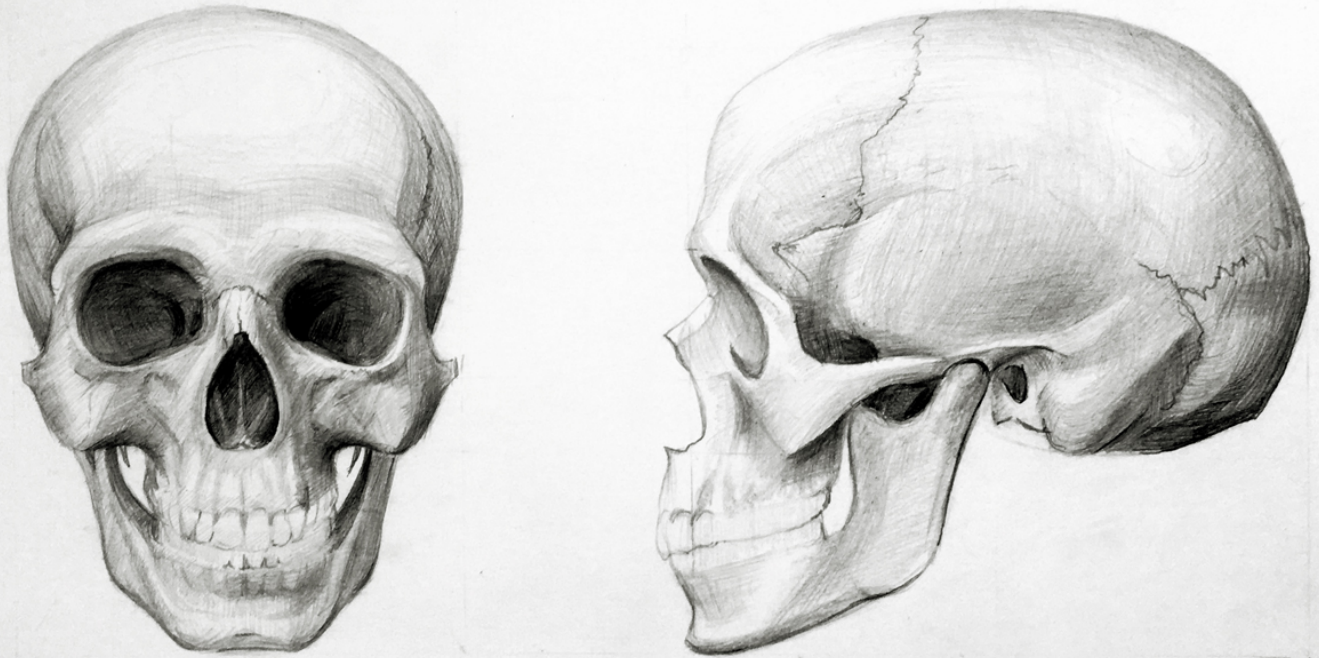


Тоновую проработку делать не обязательно.

Особенно тем, кто ранее не занимался рисунком и имеет смутные представления про объём.

Для остальных желающих:

1. Наметить теневые части.



- 2. Проработать теневые части.*
- 3. Отметить ключевые линии построения.*