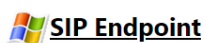


Установка SIPEndPoint.

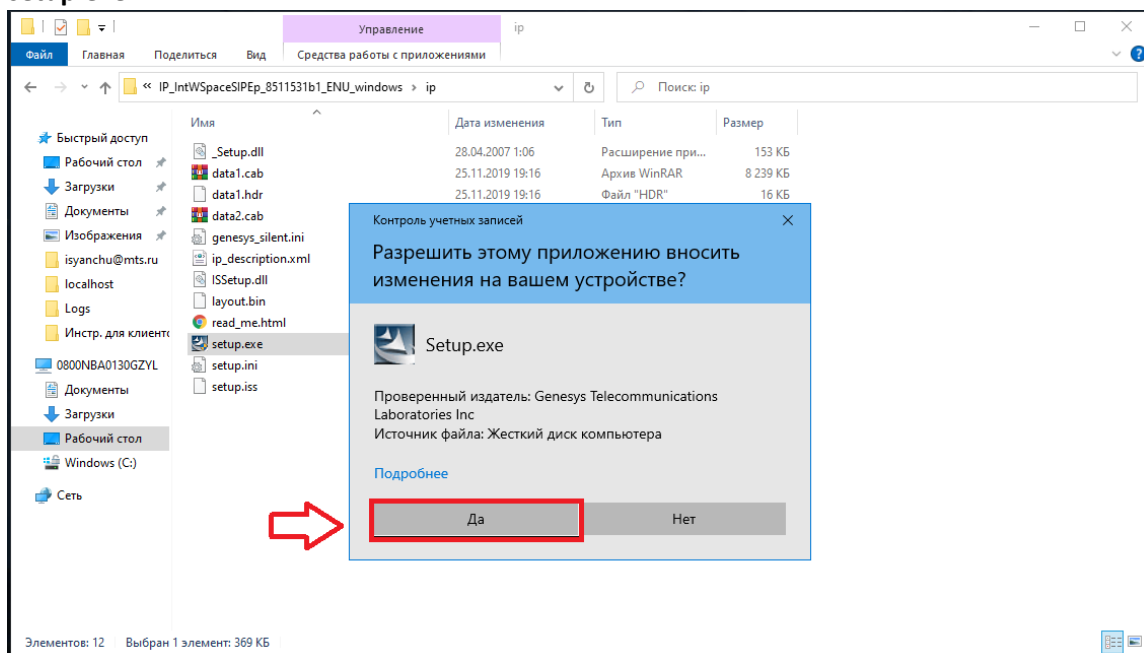
Необходимо установить SIPEndPoint на Вашем домашнем ноутбуке/ПК.

1. Скачайте архив для установки с ресурса <https://pki.mts.ru/cisco/>.

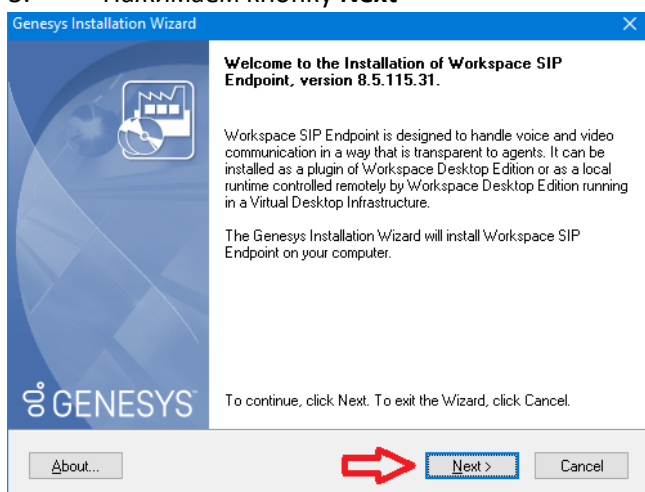
ПО для Контактных Центров



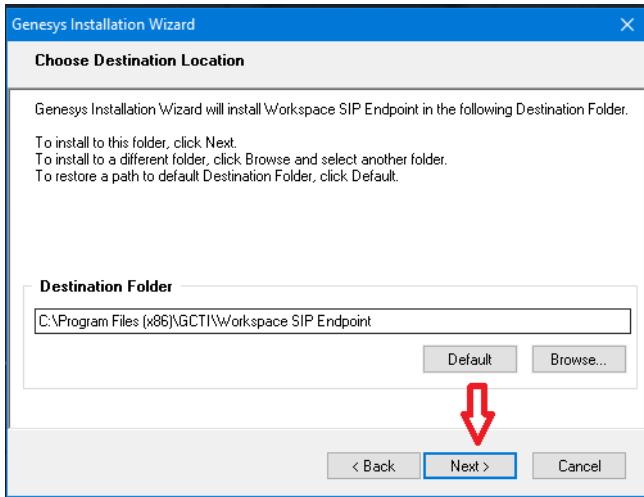
2. Необходимо распаковать архив. Для установки SIPEndPoint необходимо запустить файл **setup.exe**



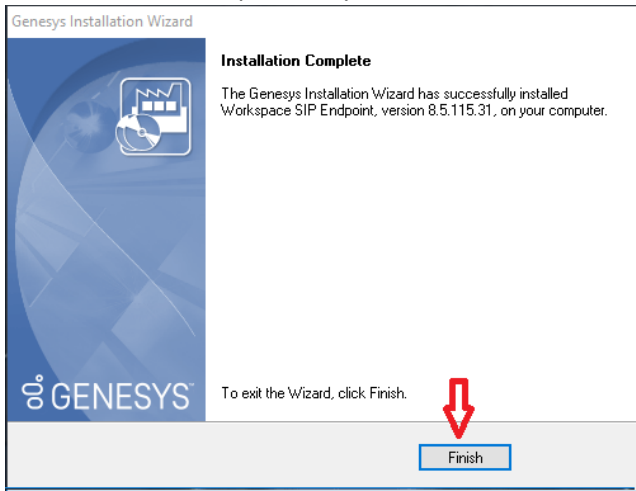
3. Нажимаем кнопку **Next**



4. Еще раз **Next**. Менять место установки **не рекомендуется**.

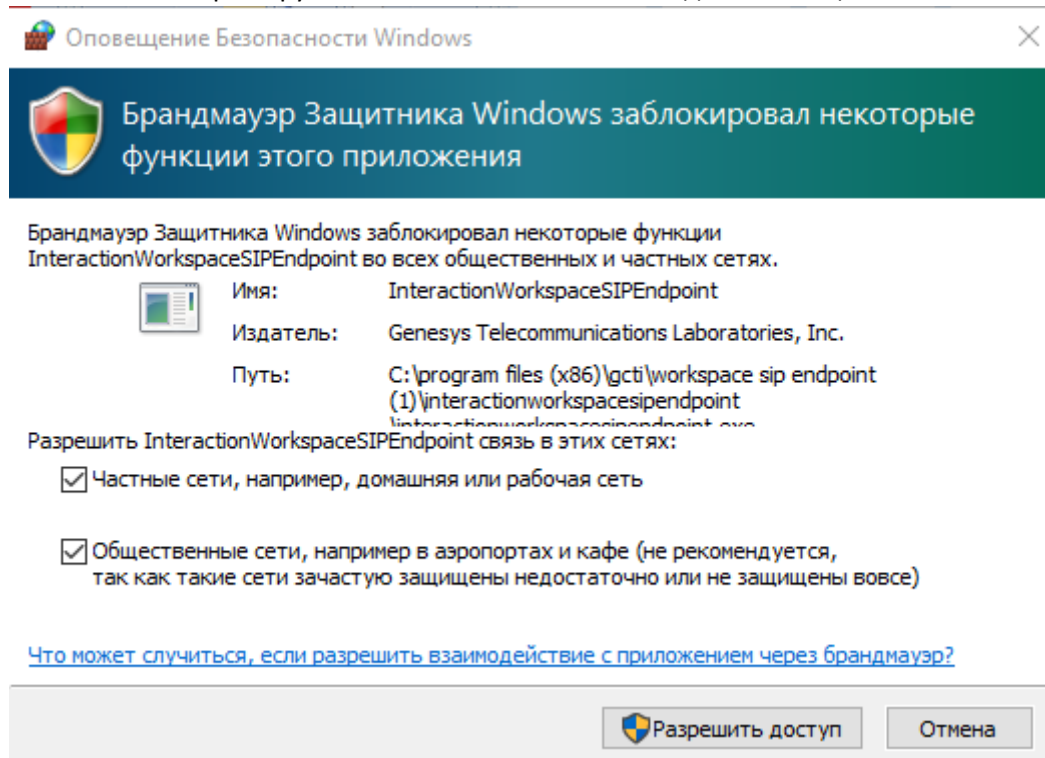


5. После завершения установки жмем **Finish**



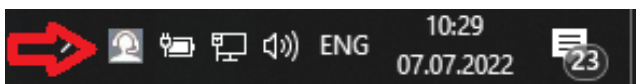
6. Далее необходимо перезагрузить свой домашний ноутбук/ПК. SIPEndPoint будет автоматически добавлен в автозагрузку. Убирать его оттуда **не рекомендуется**.

7. После перезагрузки Безопасность Windows выдаст оповещение:



ВАЖНО!!! Необходимо проставить все галочки в чек-боксах.

После перезагрузки, справа внизу в трее (рядом с часами), появится серый (неактивный) значок SIPEndPoint



В случае, если не разрешить доступ к функциям SIPEndPoint брандмауэру в указанных выше сетях, связь работать не будет.

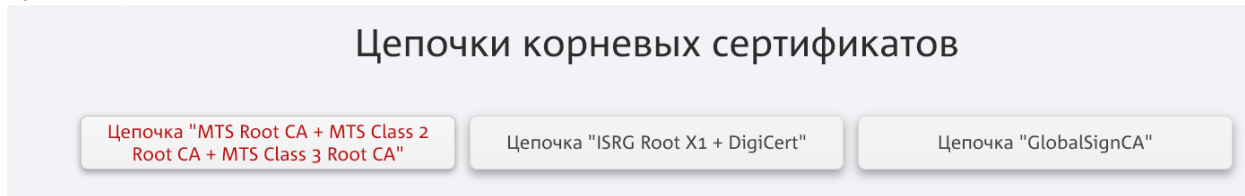
Чтобы это исправить программу необходимо переустановить и дать необходимые разрешения. Также программу необходимо внести в список разрешенных антивируса, если тот блокирует ее запуск.

Инструкция по подключению к VPN с личного оборудования.

1. До начала работы через VPN необходимо скачать и установить сертификаты МТС на Ваш **личный ПК/ноутбук**.

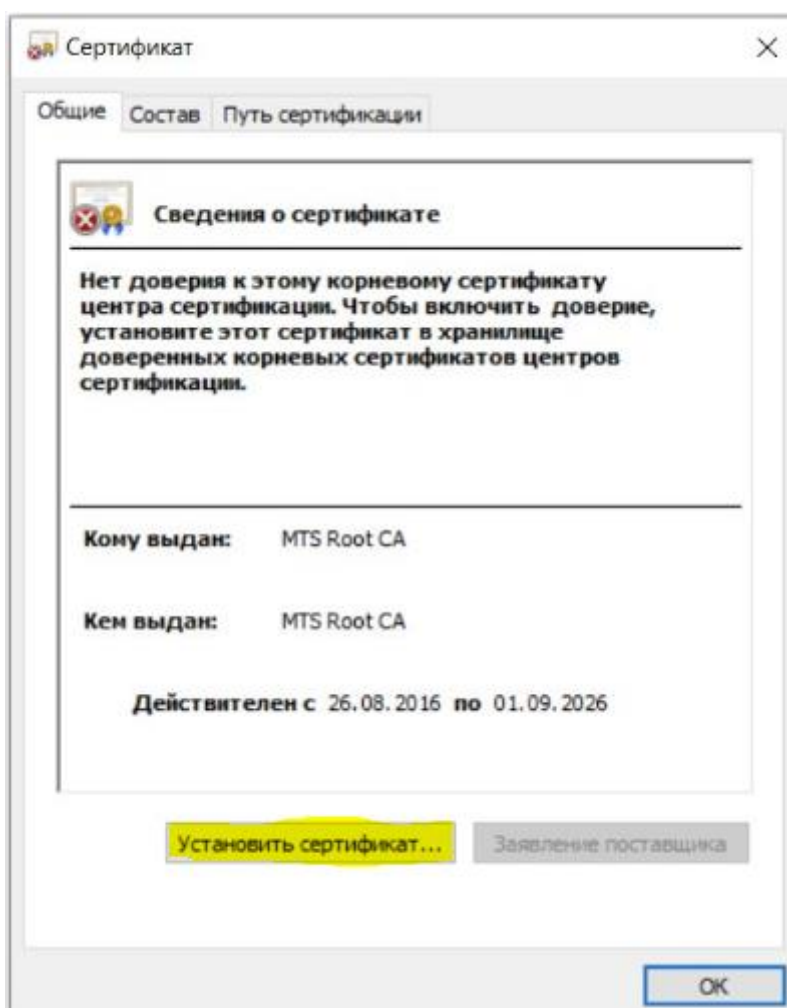
Сертификат <http://pki.mts.ru/class2root.crt> (при переходе по ссылке сразу происходит скачивание)

Также его можно скачать по ссылке с сайта <https://pki.mts.ru> (на скриншоте ниже выделено **красным**)



Установка:

Открываем скачанный файл двойным щелчком и и нажимаем "Установить сертификат":



Выбираем "Локальный компьютер", затем нажимаем «Далее»:

Мастер импорта сертификатов

Этот мастер помогает копировать сертификаты, списки доверия и списки отзыва сертификатов с локального диска в хранилище сертификатов.

Сертификат, выданный центром сертификации, является подтверждением вашей личности и содержит информацию, необходимую для защиты данных или установления защищенных сетевых подключений. Хранилище сертификатов — это область системы, предназначенная для хранения сертификатов.

Расположение хранилища

Текущий пользователь

Локальный компьютер

Для продолжения нажмите кнопку "Далее".

Далее

Отмена

Далее выбираем "Поместить все сертификаты в следующее хранилище" и нажимаем "обзор":

Хранилище сертификатов

Хранилища сертификатов - это системные области, в которых хранятся сертификаты.

Windows автоматически выберет хранилище, или вы можете указать расположение сертификата вручную.

- Автоматически выбрать хранилище на основе типа сертификата
- Поместить все сертификаты в следующее хранилище

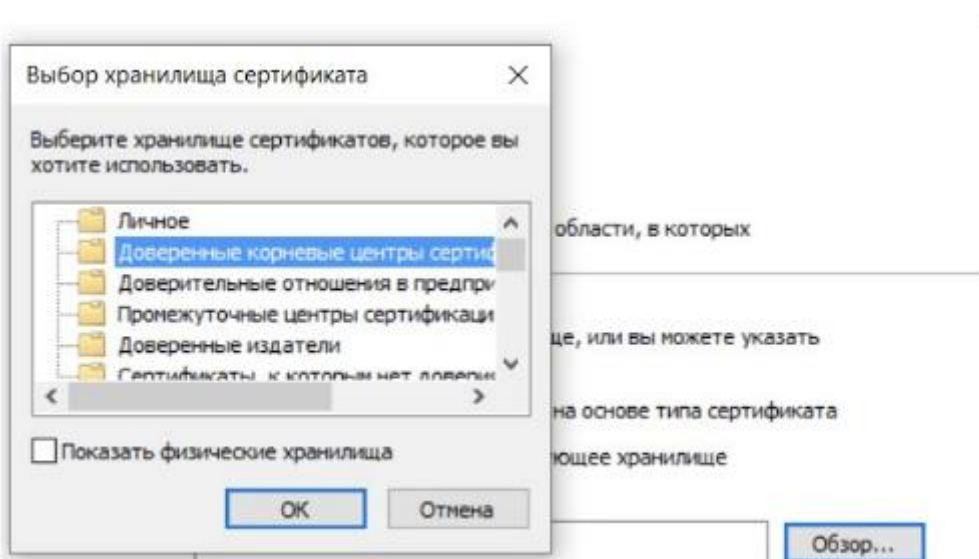
Хранилище сертификатов:

Обзор...

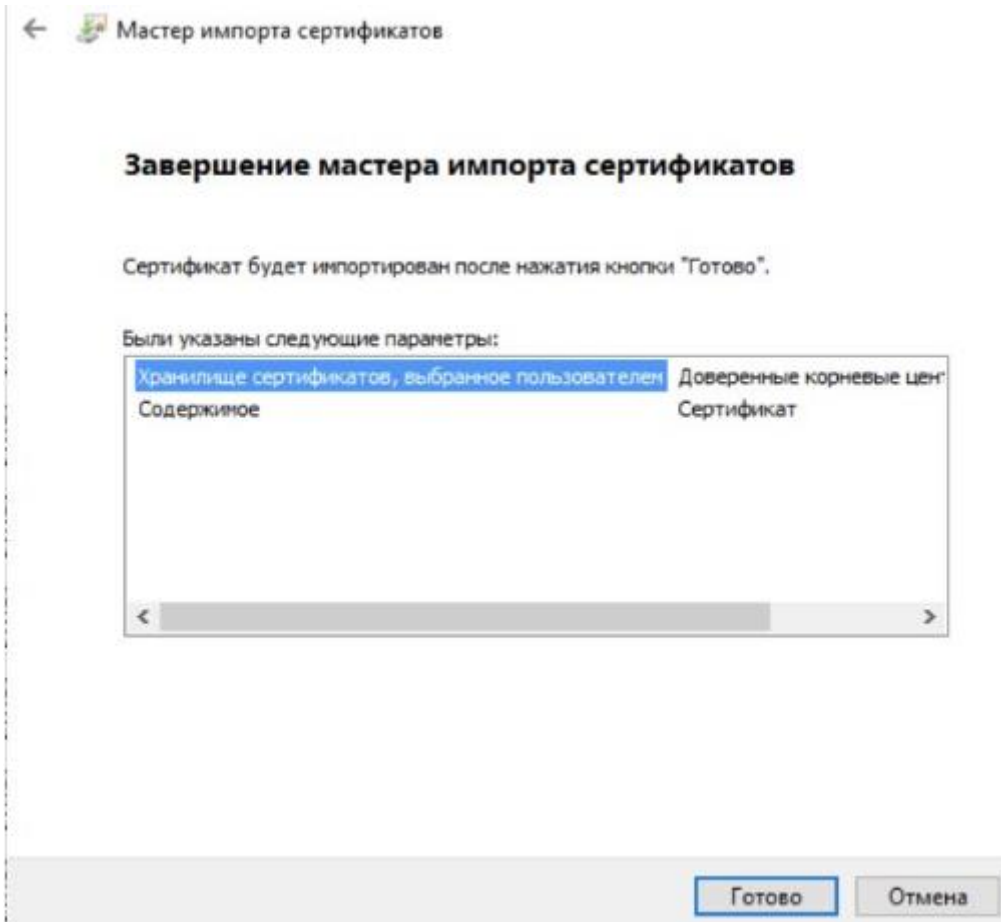
Далее

Отмена

Там выбираем в **доверенные корневые центры сертификации** (root в английском windows):

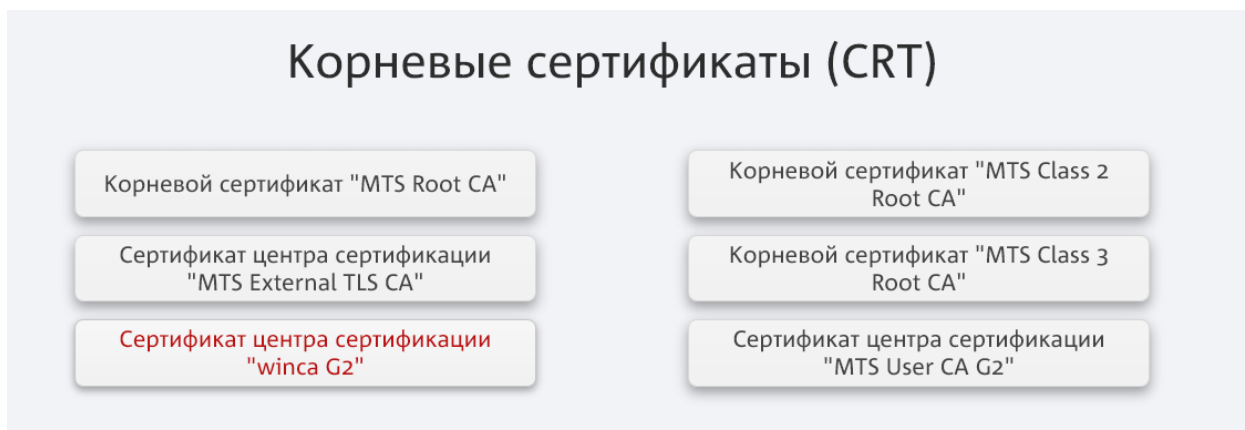


Жмём OK и готово:



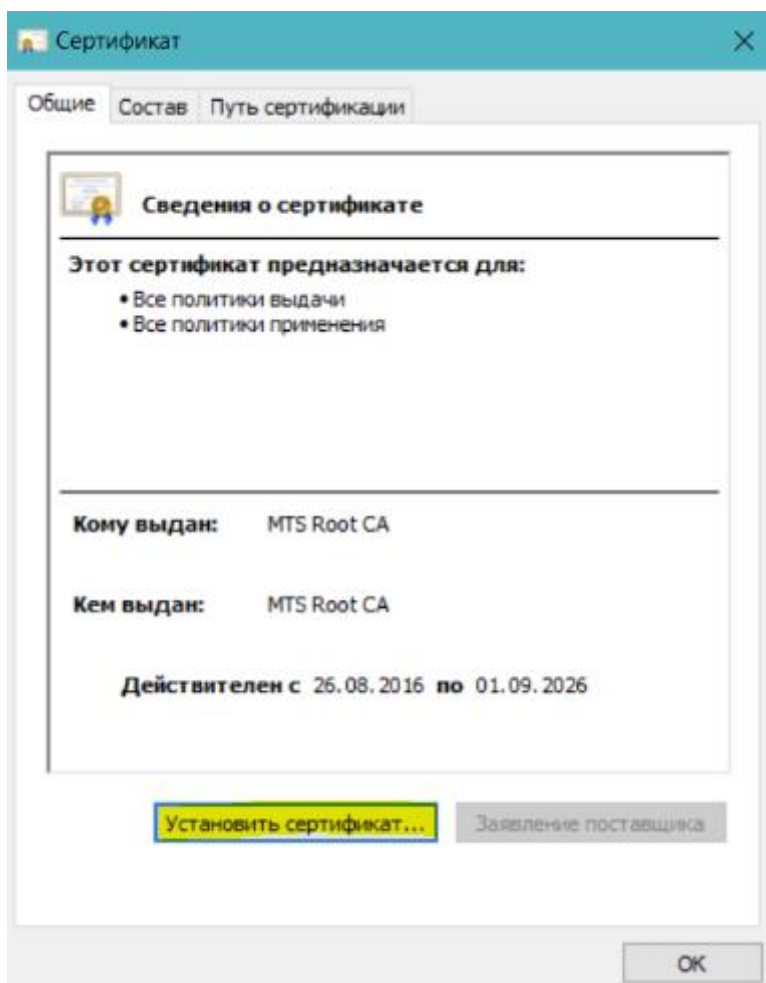
Сертификат <http://pki.mts.ru/WinCAG2.crt> (при переходе по ссылке сразу происходит скачивание)

Также его можно скачать по ссылке с сайта <https://pki.mts.ru> (на скриншоте ниже выделено красным)



Установка:

Открываем скачанный файл двойным щелчком и нажимаем "Установить сертификат":



Выбираем "Локальный компьютер", затем нажимаем «Далее»:

Мастер импорта сертификатов

Этот мастер помогает копировать сертификаты, списки доверия и списки отзыва сертификатов с локального диска в хранилище сертификатов.

Сертификат, выданный центром сертификации, является подтверждением вашей личности и содержит информацию, необходимую для защиты данных или установления защищенных сетевых подключений. Хранилище сертификатов — это область системы, предназначенная для хранения сертификатов.

Расположение хранилища

Текущий пользователь

Локальный компьютер

Для продолжения нажмите кнопку "Далее".

Далее

Отмена

Далее выбираем "Поместить все сертификаты в следующее хранилище" и нажимаем "обзор":

Хранилище сертификатов

Хранилища сертификатов - это системные области, в которых хранятся сертификаты.

Windows автоматически выберет хранилище, или вы можете указать расположение сертификата вручную.

- Автоматически выбрать хранилище на основе типа сертификата
- Поместить все сертификаты в следующее хранилище

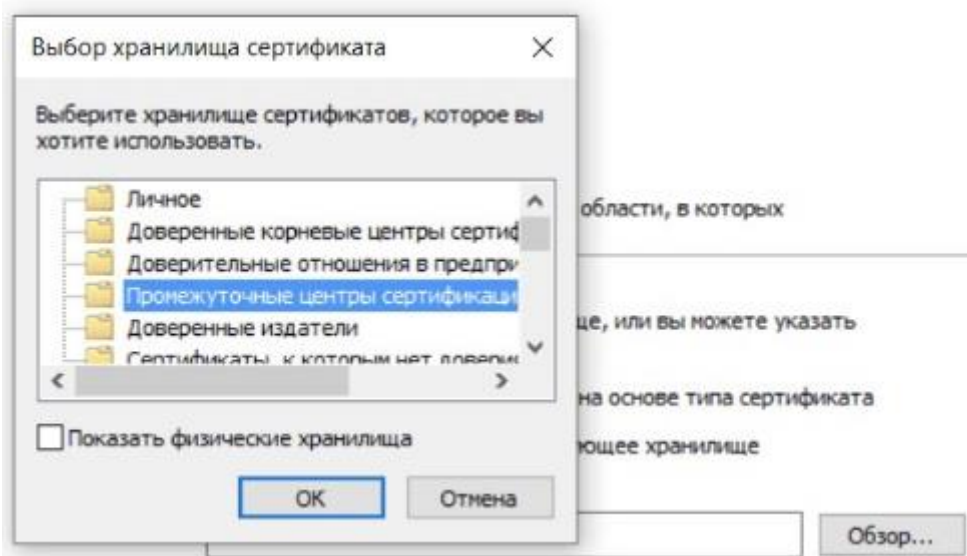
Хранилище сертификатов:

Обзор...

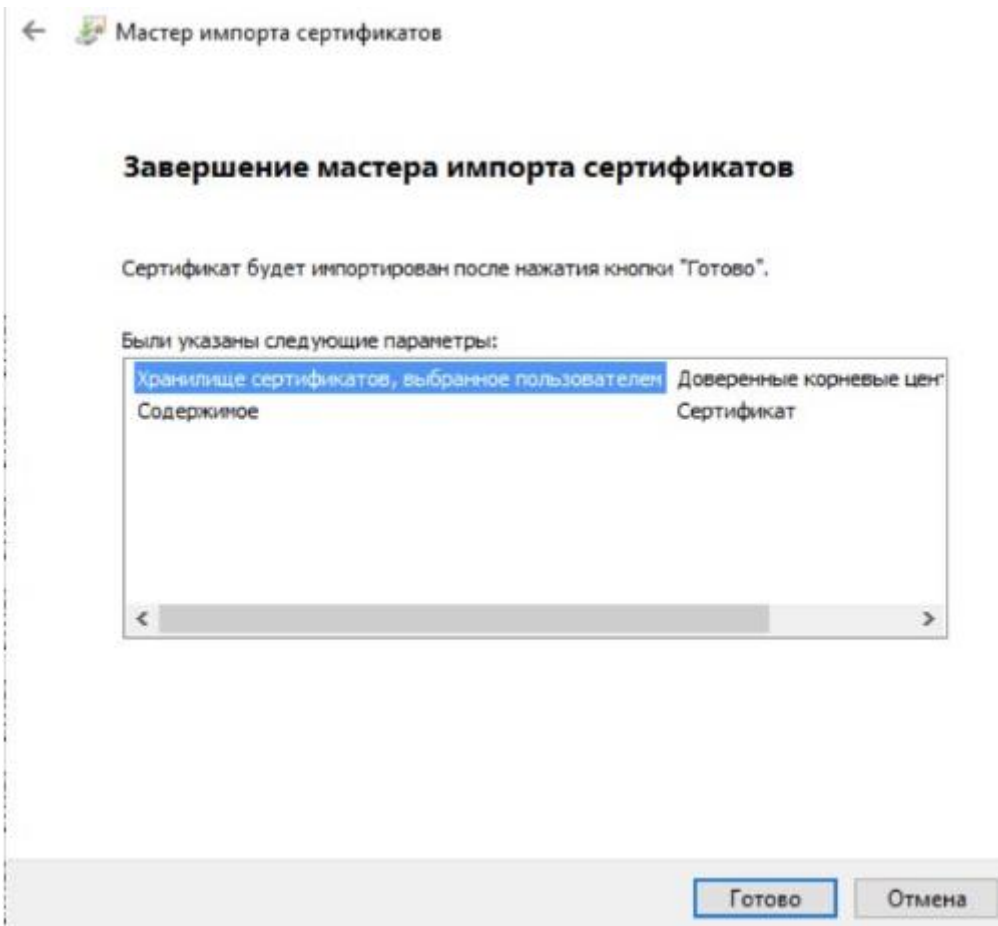
Далее

Отмена

Там выбираем **промежуточные центры сертификации** (intermediate в английском windows):



Жмём OK и готово:



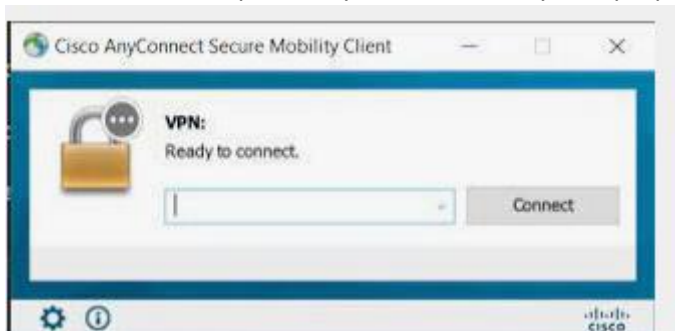
Инструкция по установке сертификатов находится тут: [Инструкция в базе знаний ЕХД](#)

- Установить VPN клиент Cisco AnyConnect с сайта <https://pki.mts.ru/Cisco>

Дистрибутивы Cisco AnyConnect МТС

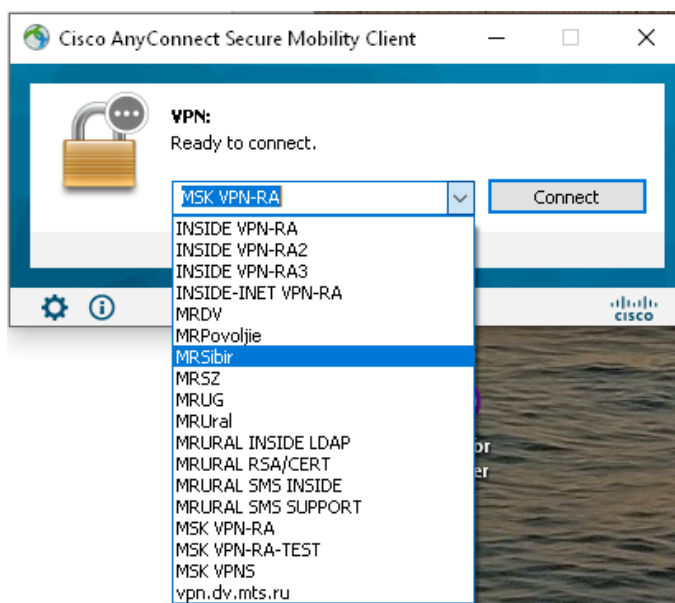
Следуем рекомендациям по установке.

3. После завершения установки и запуска программы справа внизу экрана появляется окно:



В строку адреса вставляем <https://vpn-ra2.mts.ru/dap>, а затем «Connect»

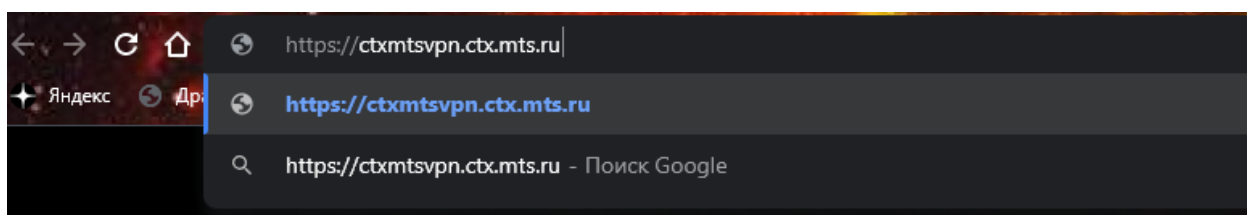
В дальнейшем при подключении к VPN во всплывающем списке серверов Cisco AnyConnect выбираем MRSibir или MRUral, в любом случае это один адрес <https://vpn-ra2.mts.ru/dap>



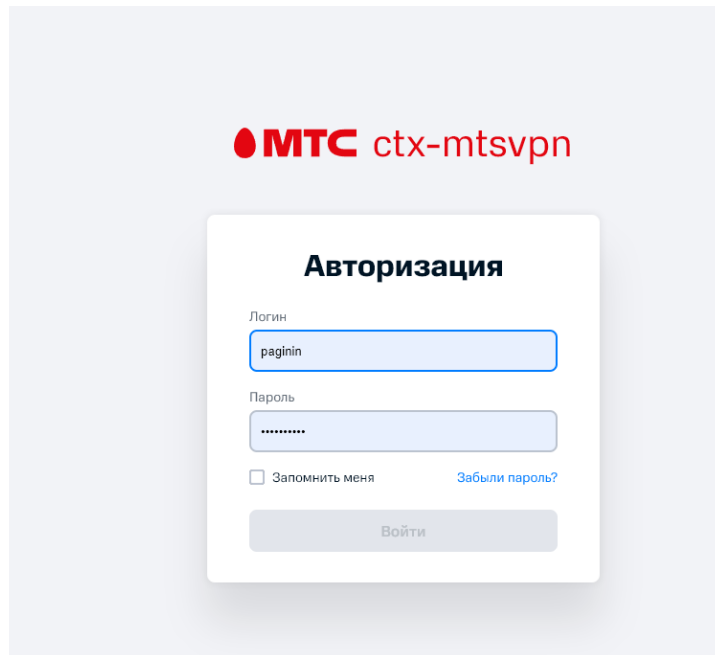
При подключении будет выведена ошибка (всплывающее окно с предупреждением). Это нормально, вы подключаетесь к VPN с некорпоративного оборудования, вас предупреждает, что некоторые ресурсы могут быть ограничены

Инструкция по подключению расположена тут: [Инструкция в базе знаний ЕХД](#)

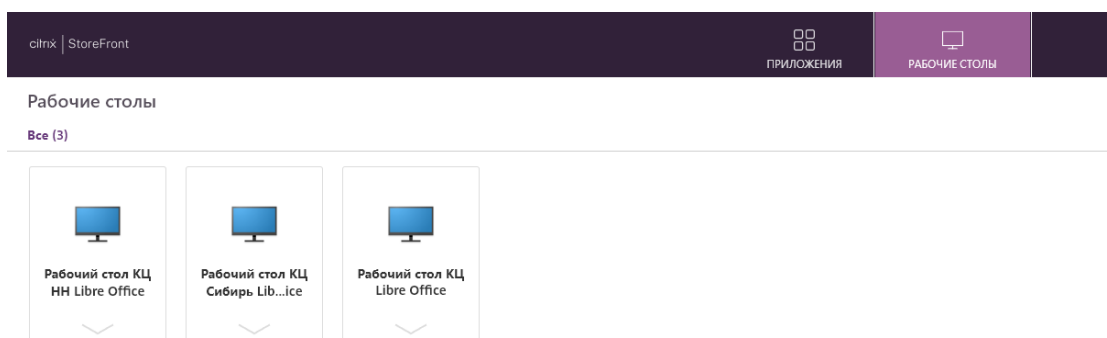
4. После успешного подключения к VPN в браузере переходим на сайт <https://ctxmstvpn.ctx.mts.ru>



5. Авторизуемся на нём



6. Выбираем свой рабочий стол во вкладке «Рабочие столы»:



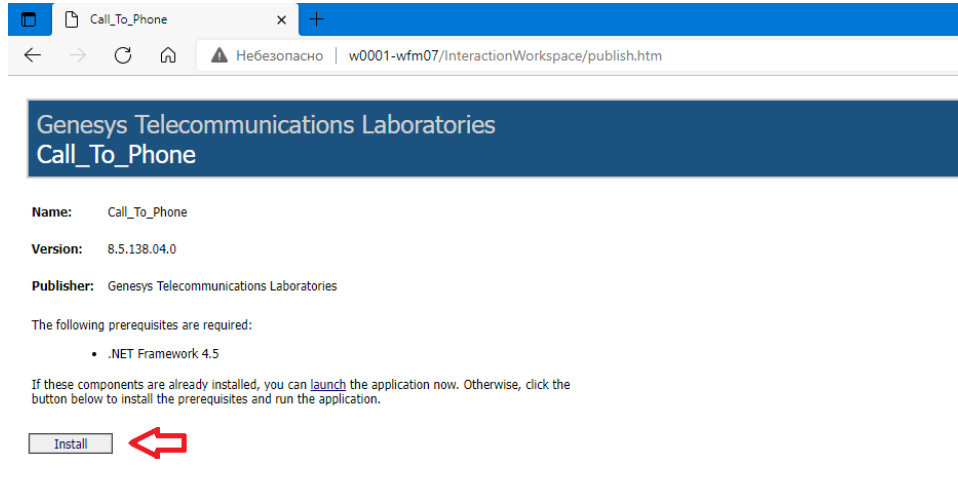
Установка Call To Phone.

Установку необходимо производить на Вашем **виртуальном рабочем месте**.

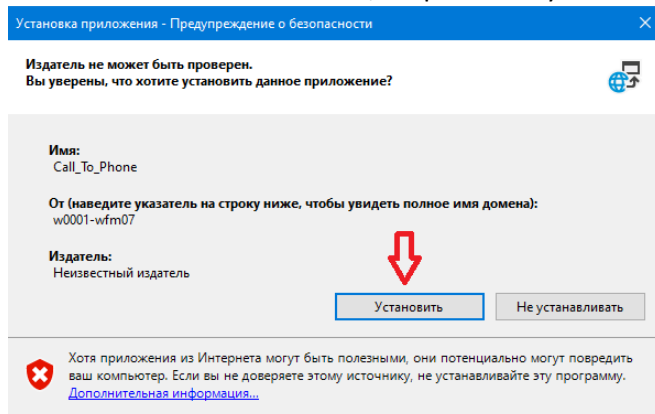
Для установки Call To Phone необходимо открыть ссылку в любом удобном браузере.

<http://w0001-wfm07/InteractionWorkspace/publish.htm>

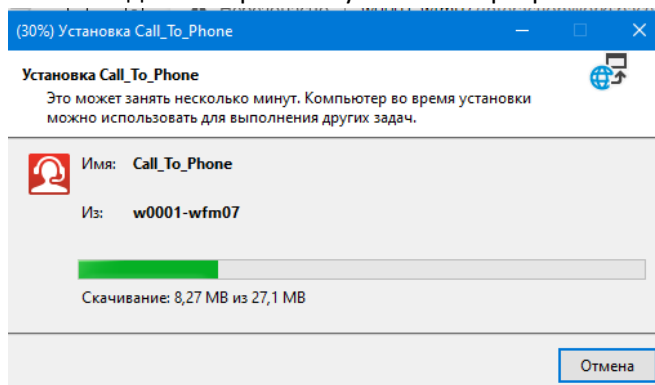
1. На открывшейся страничке находим и нажимаем на кнопку **Install**



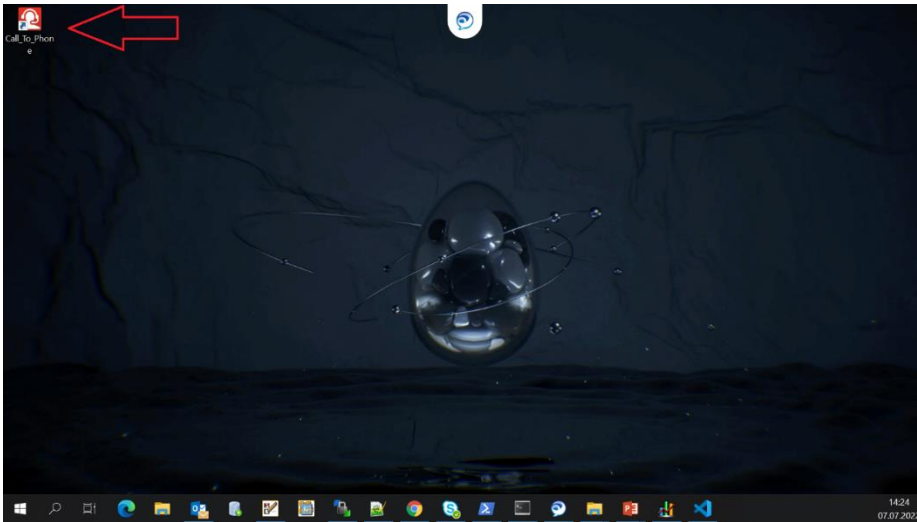
2. После нажатия Install, открывается установочный файл, нажимаем **Установить**



3. Ждем завершения установки программы



4. После завершения установки на Вашем рабочем столе появится иконка **Call_To_Phone**, дважды кликаем на нее, для открытия программы



5. После открытия программы нажимаем ползунок **More**

6. Заполняем поля:

1. Указываем Ваш логин в системе Genesys
2. Указываем Ваш пароль от логина в Genesys
3. Указываем название приложения
 - для Краснодара - *KRR_WDE_ALONE*
 - для Нижнего Новгорода, Ульяновска, Самары, Орла, Рязани - *EUR_WDE_ALONE*
 - для Барнаула, Набережных Челнов - *ASIA_WDE_ALONE*
4. Указываем конфигурационный прокси сервер
 - для Краснодара - *10.40.188.186*
 - для Нижнего Новгорода, Ульяновска, Самары, Орла, Рязани - *10.0.72.5*
 - для Барнаула, Набережных Челнов - *10.112.133.138*
5. Нажимаем кнопку **Log In**

GENESYS
Workspace
Desktop Edition 8.5.138.04.0

User Name **1**

Password **2**

Log in using recent place evPlace_1234

Application Name **3**

10800-main01.sib.mts.ru **4**

2020

[Less](#)

Log In **5** Cancel

© 2009-2019 Genesys Telecommunications Laboratories, Inc.
Genesys suite applications are covered by U.S. and Foreign Patents.

7. На данном этапе вводим номер Вашего рабочего места и нажимаем **OK**

GENESYS
Workspace
Desktop Edition 8.5.138.04.0

Welcome Дежурный Леха

Place

[Change login account](#)

OK Cancel

© 2009-2019 Genesys Telecommunications Laboratories, Inc.
Genesys suite applications are covered by U.S. and Foreign Patents.

8. После прохождения успешной авторизации запускается рабочая панель Call To Phone

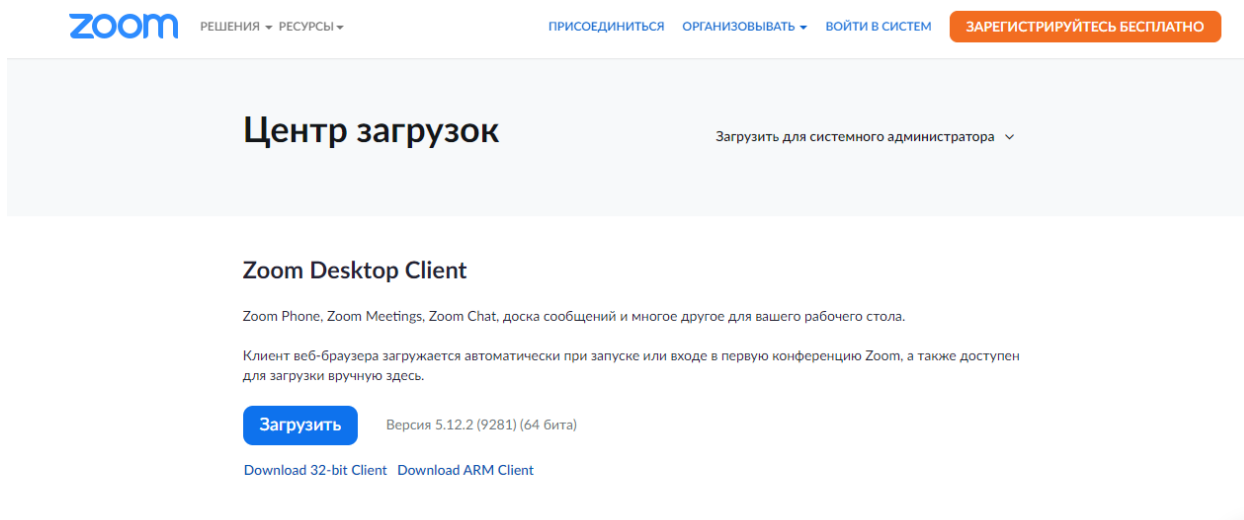
Workspace Дежурный Леха

Type name or number

Установка ZOOM.

На Ваш ПК необходимо установить ZOOM.

Сделать это необходимо, скачав установочный файл с официального сайта <https://zoom.us/download/>.



The screenshot shows the Zoom website's download center. At the top, there is a navigation bar with the Zoom logo, menu items like 'РЕШЕНИЯ' and 'РЕСУРСЫ', and buttons for 'ПРИСОЕДИНИТЬСЯ', 'ОРГАНИЗОВАТЬ', 'ВОЙТИ В СИСТЕМ', and 'ЗАРЕГИСТРИРУЙТЕСЬ БЕСПЛАТНО'. The main heading is 'Центр загрузок' (Download Center) with a sub-option 'Загрузить для системного администратора'. Below this, the 'Zoom Desktop Client' section is highlighted. It includes a description: 'Zoom Phone, Zoom Meetings, Zoom Chat, доска сообщений и многое другое для вашего рабочего стола.' and 'Клиент веб-браузера загружается автоматически при запуске или входе в первую конференцию Zoom, а также доступен для загрузки вручную здесь.' There is a blue 'Загрузить' (Download) button and the version information 'Версия 5.12.2 (9281) (64 бита)'. Below the button are links for 'Download 32-bit Client' and 'Download ARM Client'.

Следовать инструкциям установщика!

Заключение.

Вернувшись на рабочий стол Вашего ноутбука/ПК Вы должны увидеть, что иконка SIPEndPoint, в трее (возле часов), сменит свой цвет с серого на красный. Если навести на неё курсор мыши – отобразится имя персоны, под которой Вы авторизовались в Call_To_Phone на УРМ.

В случае, если иконка SIPEndPoint не изменила цвет с серого на красный, то необходимо перезапустить программу. Отключить SIPEndPoint можно нажав на иконку в трее правой кнопкой мыши и нажав "Exit".



PS: При выключении Call_To_Phone на УРМ может возникнуть ошибка SIPEndPoint и он прекратит свою работу на локальном ПК/ноутбуке, в таком случае потребуется запустить его вручную.

Если место установки не менялось, то файл для запуска будет находиться по адресу:

*C:\Program Files (x86)\GCTI\Workspace SIP
Endpoint\InteractionWorkspaceSIPendpoint\InteractionWorkspaceSIPendpoint.exe*