

# Хорда (зоология)

Статья Обсуждение



У этого термина существуют и другие значения, см. [Хорда](#).

**Хорда** (греч. χορδή — «струна», **спинная струна**<sup>[1]</sup>, **нотохорд**<sup>[2][3]</sup>) — длинный эластичный продольный тяж у **хордовых** животных; осевой скелет их предковых и некоторых современных форм. Тянется вдоль тела ниже **центральной нервной системы** и выше **полости тела**<sup>[4]</sup>.

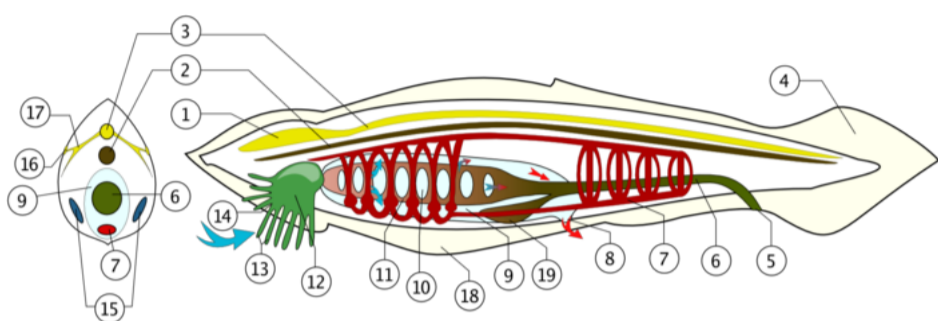


Схема строения **ланцетника**. Хорда — коричневый тяж (№ 2)

Во время **эмбрионального** развития хорда есть у всех хордовых. У большинства взрослых **оболочников** она исчезает, а у большинства взрослых **позвоночных** замещается **позвоночником**. На всю жизнь её сохраняют **головохордовые**, среди оболочников — **аппендикулярии**, среди позвоночных — **круглоротые** и некоторые **рыбы**: **цельноголовые**, **лопастепёрые** и **осетровые**<sup>[5][1][6]</sup>.

## ✓ Функции

## ✓ Развитие и строение

## ✓ Гомологи и аналоги

## ✓ Использование

## ✓ Примечания

Последний раз редактировалась 2 год… ➤