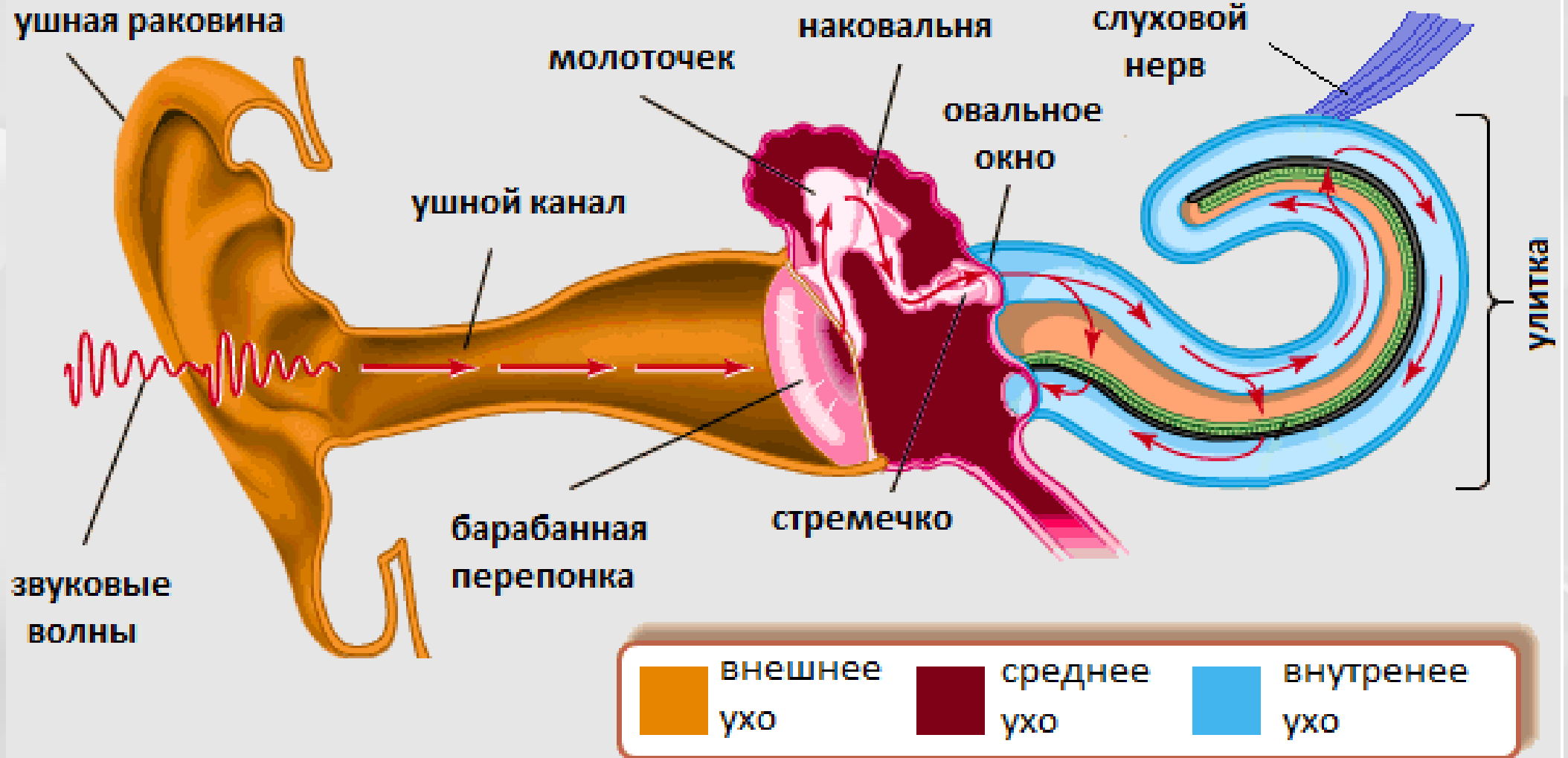




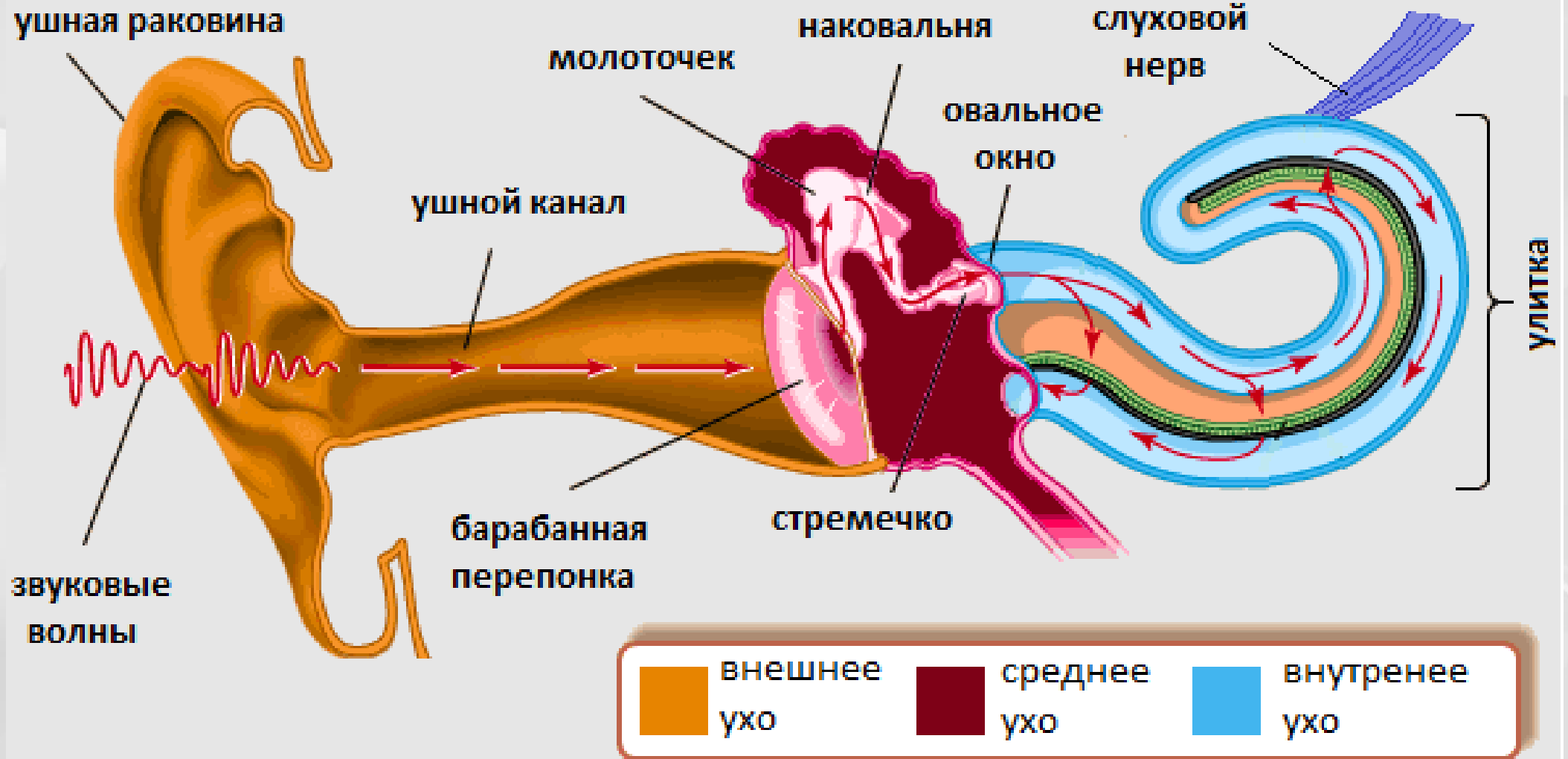
**УСТРОЙСТВО ОРГАНОВ СЛУХА**



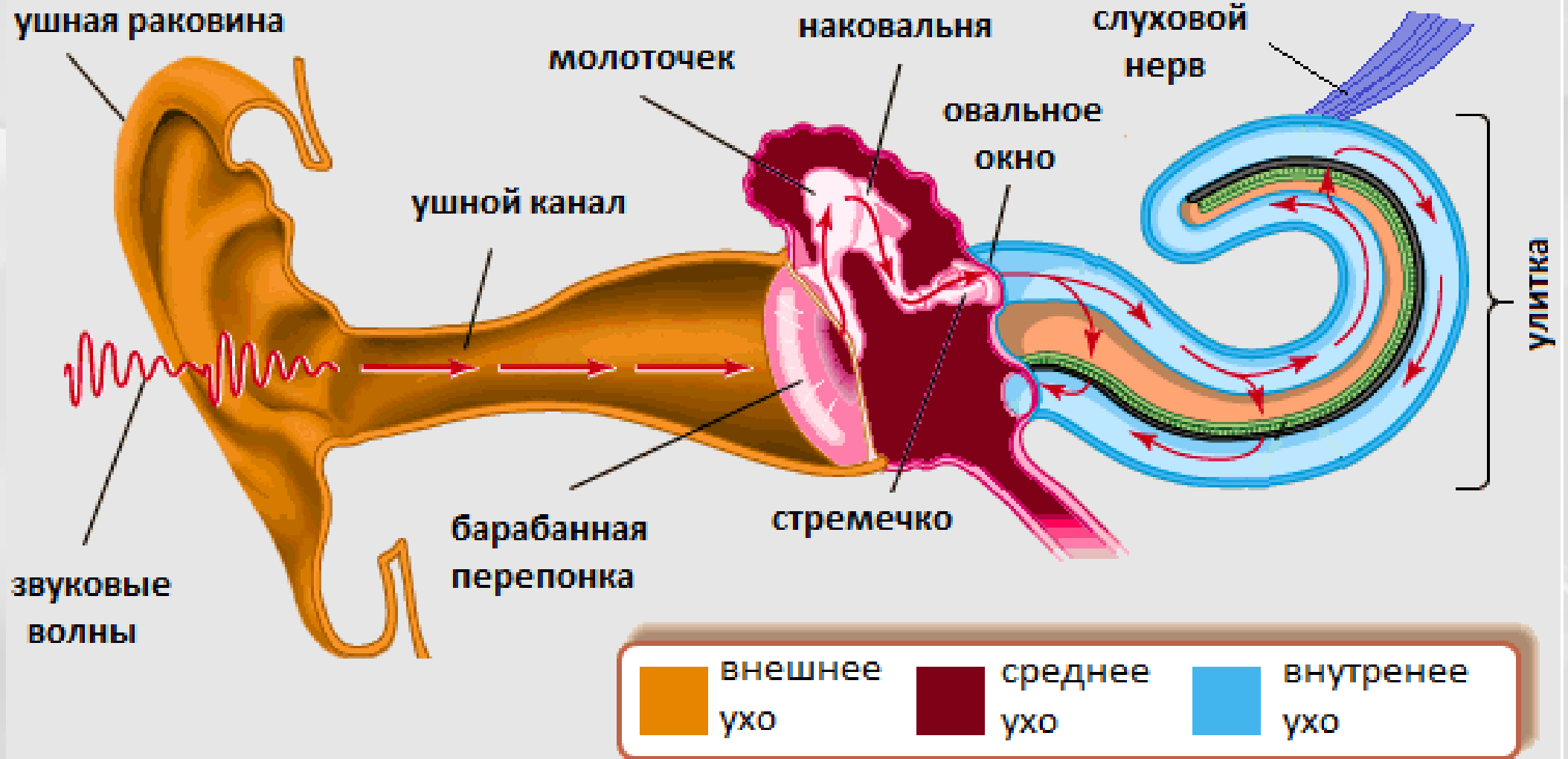
Все звуки возникают в результате движений. Например, когда дует ветер, на деревьях возникает движение листьев. Листья перемещают молекулы воздуха, заставляя их колебаться. Эти колебания называются звуковыми волнами и могут восприниматься ухом человека.



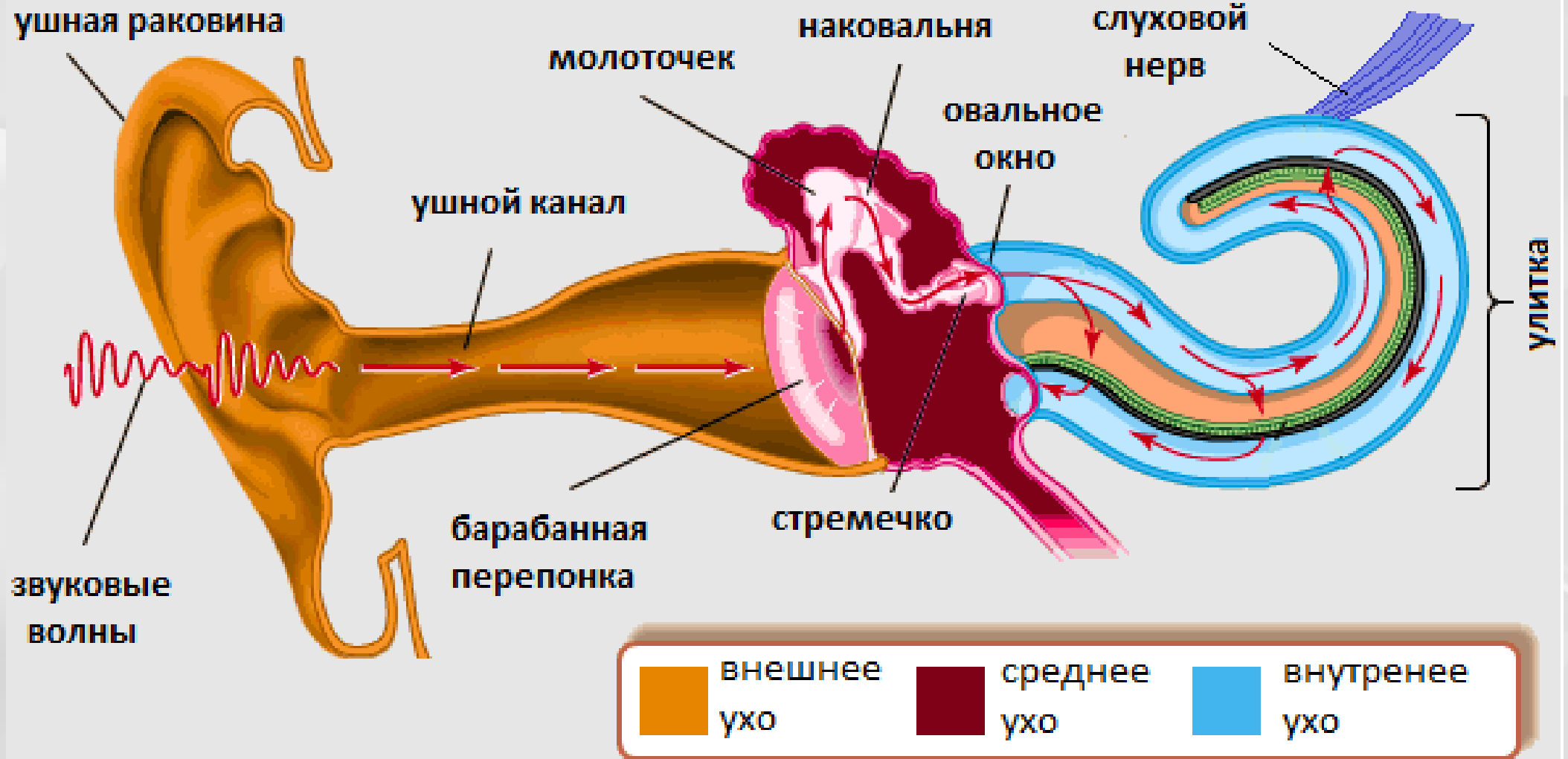
Ухо человека является сложным и чувствительным органом, который состоит из трех главных частей:  
Внешнее ухо, Среднее ухо, Внутреннее ухо



Внешнее ухо состоит из ушной раковины и ушного канала. Барабанная перепонка отделяет внешнее и среднее ухо. Внешнее ухо работает подобно спутниковой антенне – оно улавливает звуковые волны и проводит их в ушной канал.



Среднее ухо представляет собой пространство, заполненное воздухом. В среднем ухе находятся три маленькие косточки – молоточек, наковальня и стремечко. Эти косточки образуют рычажной механизм, который передает колебания барабанной перепонки во внутреннее ухо. Кстати, стремечко – самая маленькая кость в человеческом теле.



Внутреннее ухо или улитка заполнено жидкостью. Среднее и внутреннее ухо соединены с помощью овального окна. Оно работает как поршень, который производит давление на жидкость во внутреннем ухе. Передвижение жидкости активизирует волосяные клетки во внутреннем ухе, которые по слуховому нерву посылают импульсы в мозг, которые воспринимаются как звук.