

Задание № 5

СОЗДАНИЕ И РЕДАКТИРОВАНИЕ ГРАФИЧЕСКИХ ОБЪЕКТОВ

1 Постановка задачи

Встроенный в Word графический редактор позволяет выполнять в текстовых документах различные рисунки, иллюстрации, диаграммы и др. Выполняя ряд упражнений, приведенных ниже, вы познакомитесь с графическими возможностями текстового процессора. Сохраните новый документ под именем *zadanie5*.

Упражнение 1. Из коллекции клипов Microsoft Clip выберите какое-либо изображение и перенесите его в свой документ. Наберите подходящий к изображению текст. Выберите расположение рисунка относительно текста.

Пример



Рисунок 1 - Эйфелева башня.

Эйфелева башня — самая узнаваемая достопримечательность Парижа, названная в честь своего создателя и принимающая более 6 миллионов посетителей ежегодно. Башня находится в 7-м округе французской столицы, в северо-западной части Марсова поля.

Методические указания к выполнению работы

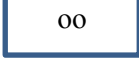
Для создания графических объектов используйте стандартную вкладку **Вставка**. Для выбора изображения из коллекции клипов, выберите в группе **Иллюстрации** кнопку **Клип (картинка)**.

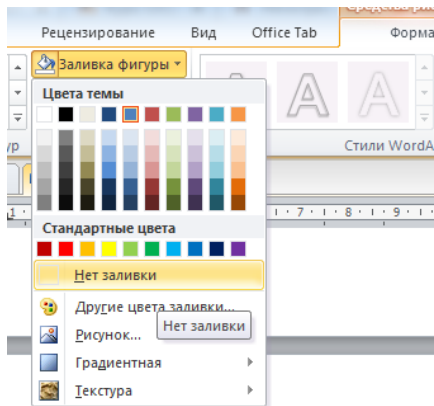
В правой части экрана появится окно **Клип**, где можно раскрыть диалоговое окно **Организатор клипов**, и из коллекции выбрать интересующую вас тематику клипов. Копируется и вставляется клип обычными средствами Office.


Правило подписания рисунка:

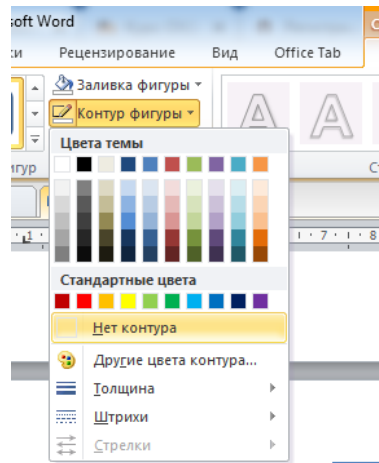
Шрифт Times New Roman 12, без точек, все слова и знаки разделены пробелом.


Если рисунок смещен в сторону или его расположение не стандартно его можно подписать с помощью добавления текста в фигуру (прямоугольник)

Вставка → фигуры → прямоугольник  нажав на него подсвечивается на верхней консоли Средства рисования , переходим в окно Средства рисования, убираем заливку, убираем контур

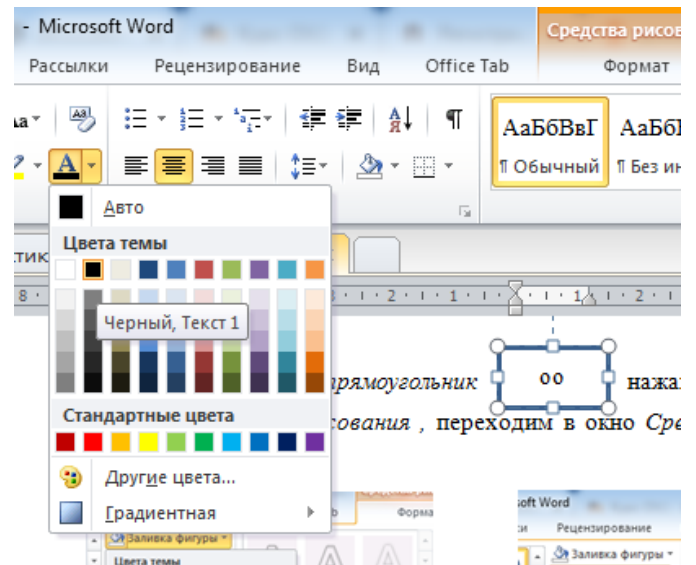
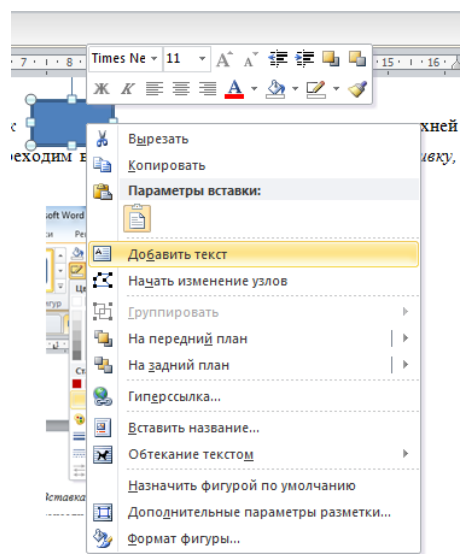


Вставка → фигуры → прямоугольник  нажав на него подсвечивается на верхней консоли Средства рисования , переходим в окно Средства рисования, убираем заливку, убираем контур



Вставка → фигуры → прямоугольник 

На фигуре ПКМ из всплывающего окна выбираем *Добавить текст*, если его не видно меняем цвет текста.



Расположение рисунка на листе:

Правая кнопка мыши (ПКМ) на рисунке из всплывающего окна выбираем пункт *Обтекание текстом*

Упражнение 3. С помощью геометрических примитивов создайте рисунок с надписью внизу. Сгруппируйте графические объекты.

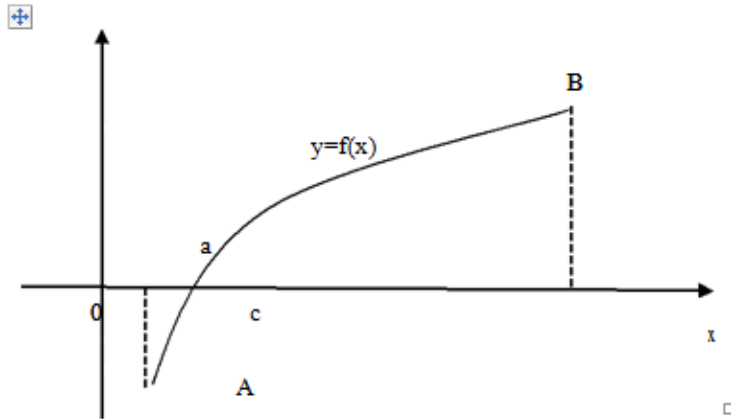


Рисунок 29 – Графическая иллюстрация теоремы Вейерштрасса

Упражнение 4. С помощью стандартных графических объектов нарисуйте блок-схему алгоритма, как показано на образце. Сделайте соответствующие надписи. Сгруппируйте графические объекты алгоритма.

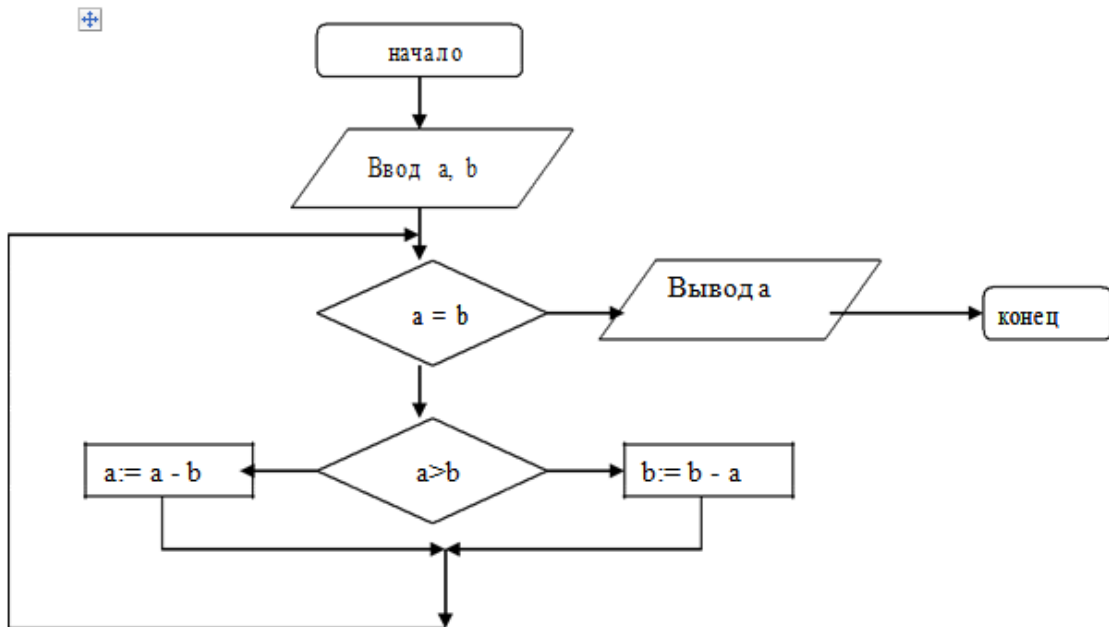


Рисунок 3 – Алгоритм Евклида

С помощью группы **Иллюстрации** можно выбрать тип создаваемого объекта, а с помощью группы **Текст** – тип надписи. Как только будет выделено созданное графическое изображение – появляются контекстные инструменты для работы с текущим объектом, например, **Средства рисования** или **Работа с надписями**, каждые из которых имеют контекстную вкладку **Формат**. Назначение кнопок и команд на вкладках интуитивно понятно.

Для группировки выделенных графических объектов используйте группу **Упорядочить**, команду **Сгруппировать** на этой же контекстной вкладке. Для выделения нескольких объектов перейдите на стандартную вкладку **Главная**, далее – группа **Редактирование**, кнопка **Выделить**, команда **Выбор объектов**.